

SCBT Series

Clean Belt Type

특징

특징	<p>상면 비접촉 특허구조로 파티클을 최소화했으며, STEEL WIRE가 내장된 고부하용 타이밍 벨트를 적용했습니다.</p> <p>고속주행 및 긴 행정거리에 유리하며, FEM 해석을 통한 최적화된 프로파일 구조로 설계되었습니다.</p> <p>반복정밀도 $\pm 0.1\text{mm}$ 이내로 다양한 라인업에 사용 가능합니다.</p> <p>유지 보수가 간편한 구조로 설계되었습니다.</p> <p>부하에 대한 높은 내구성을 자랑합니다.</p>
----	---

주의사항

작업자는 안전을 위해 헬멧 및 안전화를 착용해야 합니다.

점검 및 확인을 위하여 동작영역 내로 진입 시 제품의 전원을 OFF 해야 합니다.

정격하중을 초과하지 말아야 합니다.

그리스는 6개월에 1회 주입을 원칙으로 합니다.

사용온도는 상온(0~40℃)을 기준으로 하며, 이 온도를 벗어날 시 문의해 주시기 바랍니다.

사용습도는 80% 이내로 결로현상이 발생하지 않는 곳에서 사용하시기 바랍니다.

수평사용과 수직사용에는 정격하중에 차이가 있습니다.

모멘트 거리에 따라 정격하중에 차이가 있습니다.

Model Configuration

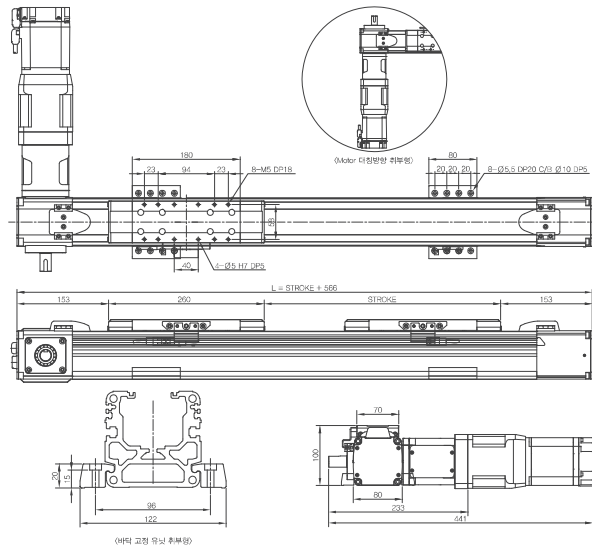
Model	Base Size	Type	Gear Ratio	Motor	Stroke	Sensor	Raydent	Guide Rail
SCBT	80	SLA	G3	M20	50	N	N	GR
	80	SL	G7	M40	150	BR / BL	R2	
	110	SR	G10	M70	200	CR / CL		

Model	SCBT : 클린형 벨트 타입			
Base Size 베이스의 넓이 (mm)	80		110	
Type 모터방향	SLA : Motor Shaft Left Both	SL : Motor Shaft Left	PTLA : Parallel Top Shaft Left Both	PTL : Parallel Top Shaft Left
	SRA : Motor Shaft Right Both	SR : Motor Shaft Right	PTRA : Parallel Top Shaft Right Both	PTR : Parallel Top Shaft Right
Gear Ratio 감속기의 감속비	G3 _ 3:1		G5 _ 5:1	
	G7 _ 7:1		G10 _ 10:1	
			G20 _ 20:1	
Motor 모터용량	M10 : 100W		M20 : 200W	M40 : 400W
	M70 : 750W		M100 : 1KW	M150 : 1,5KW
Stroke 이송거리	-			
Sensor 센서종류와 방향	N : 미포함		AR : OMRON (EE-674) 우측 장착	AL : OMRON (EE-674) 좌측 장착
	BR : SUNX (PM-F24) 우측 장착	BL : SUNX (PM-F24) 좌측 장착	CR : SUNX (GX-F8) 우측 장착	CL : SUNX (GX-F8) 좌측 장착
Raydent 표면처리	N : 미포함		R1 : LM RAIL	R2 : LM RAIL + BLOCK
Guide Rail 보조레일 장착(일부품목)	GR : 우측 보조레일		GL : 좌측 보조레일	

#모든 미쓰비시를 기본으로 합니다. 기타 제품 사용을 원하실 경우 본사 및 대리점으로 문의 바랍니다.



SCBT 80-SL(R)A



NOTES:
- 배역 고정용 볼트로는 볼트까지 상세도면을 참조해 주십시오. 권장 간격은 400mm ~ 500mm입니다.

Basic Specification

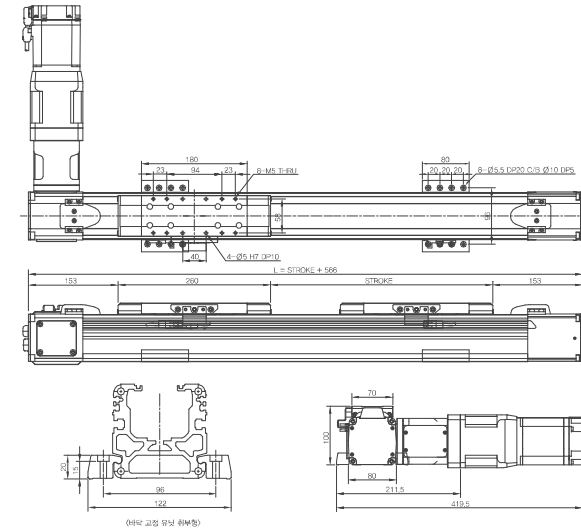
Motor	750 W		
Pulley P.C.D	50.93		
제품수명	20,000 km		
반복정밀도	± 0.1 mm		
LM Guide	NO20, 1RAIL 2BLOCK		
Timing Belt	RPP5M W35		
	최대하중(kg)	최고속도(m/sec)	
감속비	3	18	2.5
	5	30	1.5
	10	65	0.8

Detail Specification

Stroke (mm)	300	400	500	600	700	800	900	1000	1100	1200	1300	1400	1500	1600	1700	1800	1900	2000	2100	2200	2300	2400	2500	2600	2700	2800	2900	3000
제품무게 (kg)	11.5	12.3	13.1	14.0	14.8	15.6	16.4	17.2	18.0	18.9	19.7	20.5	21.3	22.2	23.0	23.8	24.6	25.4	26.3	27.1	27.9	28.7	29.5	30.4	31.2	32.0	32.8	33.6
고정 유닛수량 (ea)	4		6		8		10		12		14		16		18													

#최대 스트로크는 본사 및 대리점으로 문의에 주시길 바랍니다.

SCBT 80-SL(R)



NOTES:
- 배역 고정용 볼트로는 볼트까지 상세도면을 참조해 주십시오. 권장 간격은 400mm ~ 500mm입니다.

Basic Specification

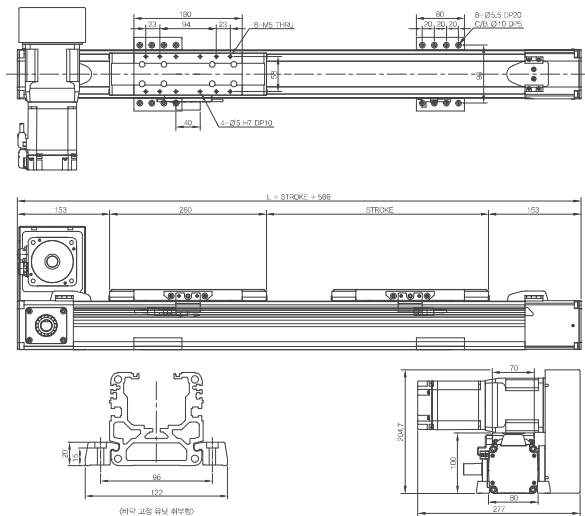
Motor	750 W		
Pulley P.C.D	50.93		
제품수명	20,000 km		
반복정밀도	± 0.1 mm		
LM Guide	NO20, 1RAIL 2BLOCK		
Timing Belt	RPP5M W35		
	최대하중(kg)	최고속도(m/sec)	
감속비	3	18	2.5
	5	30	1.5
	10	65	0.8

Detail Specification

Stroke (mm)	300	400	500	600	700	800	900	1000	1100	1200	1300	1400	1500	1600	1700	1800	1900	2000	2100	2200	2300	2400	2500	2600	2700	2800	2900	3000
제품무게 (kg)	11.5	12.3	13.1	14.0	14.8	15.6	16.4	17.2	18.0	18.9	19.7	20.5	21.3	22.2	23.0	23.8	24.6	25.4	26.3	27.1	27.9	28.7	29.5	30.4	31.2	32.0	32.8	33.6
고정 유닛수량 (ea)	4		6		8		10		12		14		16		18													

#최대 스트로크는 본사 및 대리점으로 문의에 주시길 바랍니다.

SCBT 80-PTL(R)A



NOTES:
- 해당 그림을 클린룸은 용해까지 상세도면을 참조해 주십시오. 권장 간격은 400mm ~ 500mm(ΔL-H).

Basic Specification

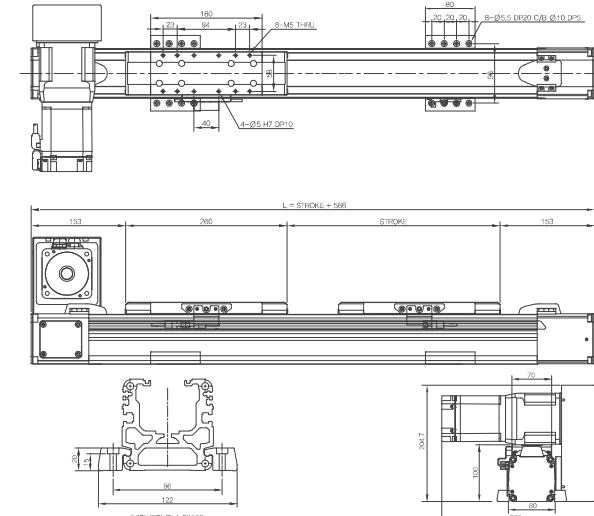
Motor	750 W		
Pulley P.C.D	50.93		
제품수명	20,000 km		
반복정밀도	± 0.1 mm		
LM Guide	NO20, 1RAIL 2BLOCK		
Timing Belt	RPP5M W35		
	최대하중(kg)	최고속도(m/sec)	
감속비	3	18	2.5
	5	30	1.5
	10	65	0.8

Detail Specification

Stroke (mm)	300	400	500	600	700	800	900	1000	1100	1200	1300	1400	1500	1600	1700	1800	1900	2000	2100	2200	2300	2400	2500	2600	2700	2800	2900	3000
제품무게 (kg)	11.5	12.3	13.1	14.0	14.8	15.6	16.4	17.2	18.0	18.9	19.7	20.5	21.3	22.2	23.0	23.8	24.6	25.4	26.3	27.1	27.9	28.7	29.5	30.4	31.2	32.0	32.8	33.6
고정 유닛수량 (ea)	4		6		8		10		12		14		16		18													

#최대 스트로크는 본사 및 대리점으로 문의에 주시길 바랍니다.

SCBT 80-PTL(R)



NOTES:
- 해당 그림을 클린룸은 용해까지 상세도면을 참조해 주십시오. 권장 간격은 400mm ~ 500mm(ΔL-H).

Basic Specification

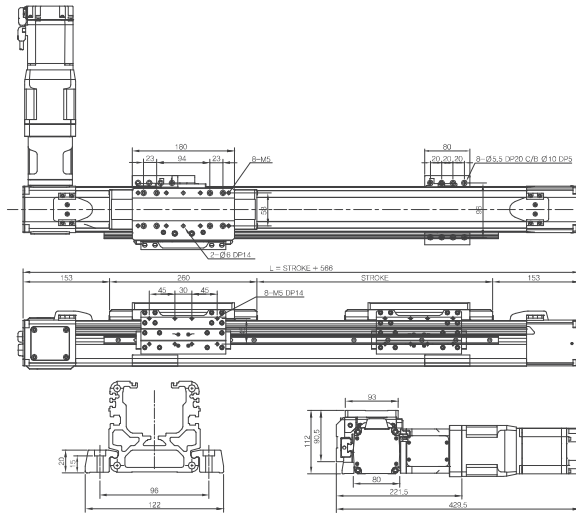
Motor	750 W		
Pulley P.C.D	50.93		
제품수명	20,000 km		
반복정밀도	± 0.1 mm		
LM Guide	NO20, 1RAIL 2BLOCK		
Timing Belt	RPP5M W35		
	최대하중(kg)	최고속도(m/sec)	
감속비	3	18	2.5
	5	30	1.5
	10	65	0.8

Detail Specification

Stroke (mm)	300	400	500	600	700	800	900	1000	1100	1200	1300	1400	1500	1600	1700	1800	1900	2000	2100	2200	2300	2400	2500	2600	2700	2800	2900	3000
제품무게 (kg)	11.5	12.3	13.1	14.0	14.8	15.6	16.4	17.2	18.0	18.9	19.7	20.5	21.3	22.2	23.0	23.8	24.6	25.4	26.3	27.1	27.9	28.7	29.5	30.4	31.2	32.0	32.8	33.6
고정 유닛수량 (ea)	4		6		8		10		12		14		16		18													

#최대 스트로크는 본사 및 대리점으로 문의에 주시길 바랍니다.

SCBT 80-GL(R)



NOTES:
- 배타 고정용 볼볼트는 볼볼트와 상체도면을 참조해 주십시오. 권장 간격은 400mm ~ 500mm입니다.

Basic Specification

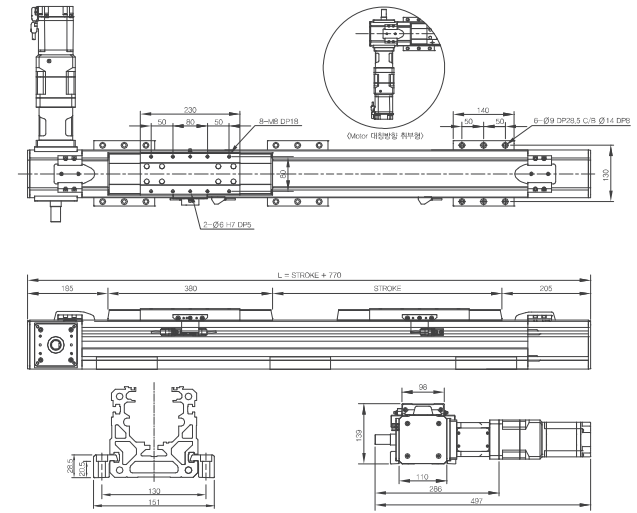
Motor	750 W		
Pulley P.C.D	50.93		
제품수명	20,000 km		
반복정밀도	± 0.1 mm		
LM Guide	NO20, 1RAIL 4BLOCK		
Timing Belt	RPP5M W35		
	최대하중(kg)	최고속도(m/sec)	
감속비	3	18	2.5
	5	30	1.5
	10	65	0.8

Detail Specification

Stroke (mm)	300	400	500	600	700	800	900	1000	1100	1200	1300	1400	1500	1600	1700	1800	1900	2000	2100	2200	2300	2400	2500	2600	2700	2800	2900	3000
제품무게 (kg)	11.5	12.3	13.1	14.0	14.8	15.6	16.4	17.2	18.0	18.9	19.7	20.5	21.3	22.2	23.0	23.8	24.6	25.4	26.3	27.1	27.9	28.7	29.5	30.4	31.2	32.0	32.8	33.6
고정 유닛수량 (ea)	4		6			8			10			12			14			16			18							

#최대 스트로크는 본사 및 대리점으로 문의에 주시길 바랍니다.

SCBT 110-SL(R)A



NOTES:
- 배타 고정용 볼볼트는 볼볼트와 상체도면을 참조해 주십시오. 권장 간격은 400mm ~ 500mm입니다.

Basic Specification

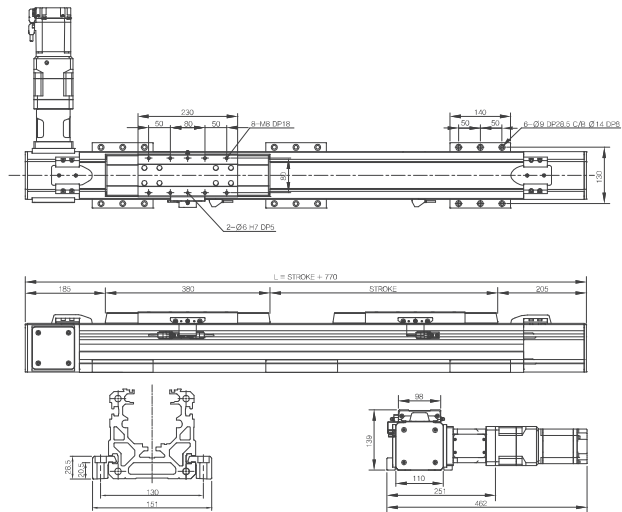
Motor	750 W		
Pulley P.C.D	91.67		
제품수명	20,000 km		
반복정밀도	± 0.1 mm		
LM Guide	NO25, 1RAIL 2BLOCK		
Timing Belt	RPP8M W47		
	최대하중(kg)	최고속도(m/sec)	
감속비	5	16	2
	10	40	1.5
	20	75	0.8

Detail Specification

Stroke (mm)	500	600	700	800	900	1000	1100	1200	1300	1400	1500	1600	1700	1800	1900	2000	2100	2200	2300	2400	2500	2600	2700	2800	2900	3000			
제품무게 (kg)	27.4	28.9	30.4	31.9	33.4	34.9	36.4	37.9	39.4	40.9	42.4	43.9	45.4	46.9	48.4	49.9	51.4	52.9	54.4	55.9	57.4	58.9	60.4	61.9	63.4	64.9			
고정 유닛수량 (ea)	6		8			10			12			14			16			18											

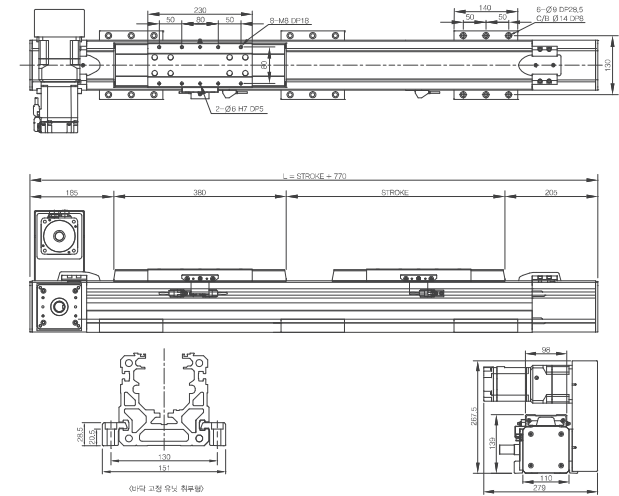
#최대 스트로크는 본사 및 대리점으로 문의에 주시길 바랍니다.

SCBT 110-SL(R)



NOTES:
- 최대 고정밀 광학코는 총케이지 상체도면을 참조해 주십시오. 권장 간격은 400mm ~ 500mm(단:K).

SCBT 110-PTL(R)A



NOTES:
- 최대 고정밀 광학코는 총케이지 상체도면을 참조해 주십시오. 권장 간격은 400mm ~ 500mm(단:K).

Basic Specification

Motor	750 W		
Pulley P.C.D	91.67		
제품수명	20,000 km		
반복정밀도	± 0.1 mm		
LM Guide	NO25, 1RAIL 2BLOCK		
Timing Belt	RPP8M W47		
	최대하중(kg)	최고속도(m/sec)	
감속비	5	16	2
	10	40	1.5
	20	75	0.8

Detail Specification

Stroke (mm)	500	600	700	800	900	1000	1100	1200	1300	1400	1500	1600	1700	1800	1900	2000	2100	2200	2300	2400	2500	2600	2700	2800	2900	3000
제품무게 (kg)	27.4	28.9	30.4	31.9	33.4	34.9	36.4	37.9	39.4	40.9	42.4	43.9	45.4	46.9	48.4	49.9	51.4	52.9	54.4	55.9	57.4	58.9	60.4	61.9	63.4	64.9
고정 유닛수량 (ea)	6		8		10		12		14		16		18													

#최대 스트로크는 본사 및 대리점으로 문의에 주시길 바랍니다.

Permissible Overhang Length

2 BLOCK			25kg	45kg	65kg
수평	A		120	65	35
	B		1000	640	450
	C		2500	1700	900
수직	A		960	540	350
	B		2500	1700	900
	C		1000	560	375
벽면	A		2000	1500	-
	B		560	120	-
	C		100	20	-

#측정 조건: 속도 1000mm/s, Stroke 1000

Basic Specification

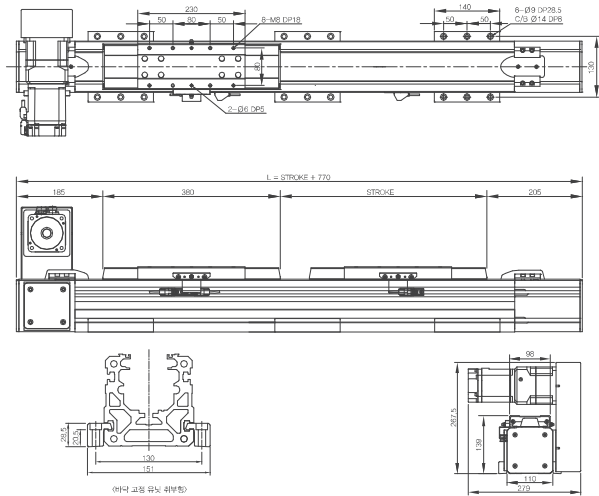
Motor	750 W		
Pulley P.C.D	91.67		
제품수명	20,000 km		
반복정밀도	± 0.1 mm		
LM Guide	NO25, 1RAIL 2BLOCK		
Timing Belt	RPP8M W47		
	최대하중(kg)	최고속도(m/sec)	
감속비	5	16	2
	10	40	1.5
	20	75	0.8

Detail Specification

Stroke (mm)	500	600	700	800	900	1000	1100	1200	1300	1400	1500	1600	1700	1800	1900	2000	2100	2200	2300	2400	2500	2600	2700	2800	2900	3000
제품무게 (kg)	27.4	28.9	30.4	31.9	33.4	34.9	36.4	37.9	39.4	40.9	42.4	43.9	45.4	46.9	48.4	49.9	51.4	52.9	54.4	55.9	57.4	58.9	60.4	61.9	63.4	64.9
고정 유닛수량 (ea)	6		8		10		12		14		16		18													

#최대 스트로크는 본사 및 대리점으로 문의에 주시길 바랍니다.

SCBT 110-PTL(R)



NOTES:
- 배타 고정용 볼팅은 홀백까지 상세도면을 참조해 주십시오. 권장 간격은 400mm ~ 500mm입니다.

Basic Specification

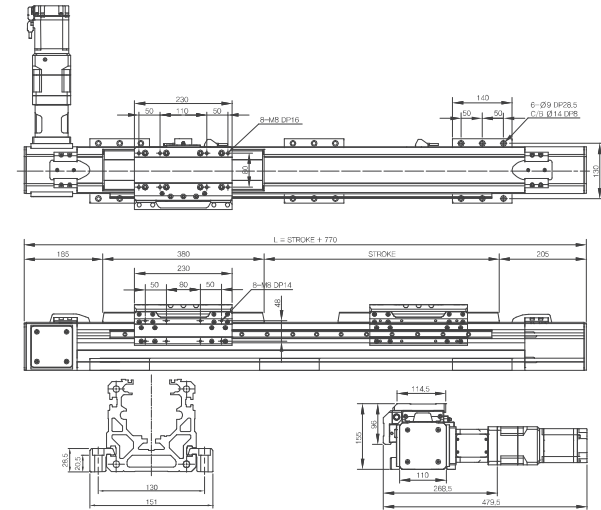
Motor	750 W		
Pulley P.C.D	91.67		
제품수명	20,000 km		
반복정밀도	± 0.1 mm		
LM Guide	NO25, 1RAIL 2BLOCK		
Timing Belt	RPP8M W47		
	최대하중(kg)	최고속도(m/sec)	
감속비	5	16	2
	10	40	1.5
	20	75	0.8

Detail Specification

Stroke (mm)	500	600	700	800	900	1000	1100	1200	1300	1400	1500	1600	1700	1800	1900	2000	2100	2200	2300	2400	2500	2600	2700	2800	2900	3000
제품무게 (kg)	27.4	28.9	30.4	31.9	33.4	34.9	36.4	37.9	39.4	40.9	42.4	43.9	45.4	46.9	48.4	49.9	51.4	52.9	54.4	55.9	57.4	58.9	60.4	61.9	63.4	64.9
고정 유닛수량 (ea)	6			8			10			12			14			16			18							

#최대 스트로크는 본사 및 대리점으로 문의에 주시길 바랍니다.

SCBT 110-GL(R)



NOTES:
- 배타 고정용 볼팅은 홀백까지 상세도면을 참조해 주십시오. 권장 간격은 400mm ~ 500mm입니다.

Basic Specification

Motor	750 W		
Pulley P.C.D	91.67		
제품수명	20,000 km		
반복정밀도	± 0.1 mm		
LM Guide	NO25, 1RAIL 4BLOCK		
Timing Belt	RPP8M W47		
	최대하중(kg)	최고속도(m/sec)	
감속비	5	16	2
	10	40	1.5
	20	75	0.8

Detail Specification

Stroke (mm)	500	600	700	800	900	1000	1100	1200	1300	1400	1500	1600	1700	1800	1900	2000	2100	2200	2300	2400	2500	2600	2700	2800	2900	3000
제품무게 (kg)	27.4	28.9	30.4	31.9	33.4	34.9	36.4	37.9	39.4	40.9	42.4	43.9	45.4	46.9	48.4	49.9	51.4	52.9	54.4	55.9	57.4	58.9	60.4	61.9	63.4	64.9
고정 유닛수량 (ea)	6			8			10			12			14			16			18							

#최대 스트로크는 본사 및 대리점으로 문의에 주시길 바랍니다.