

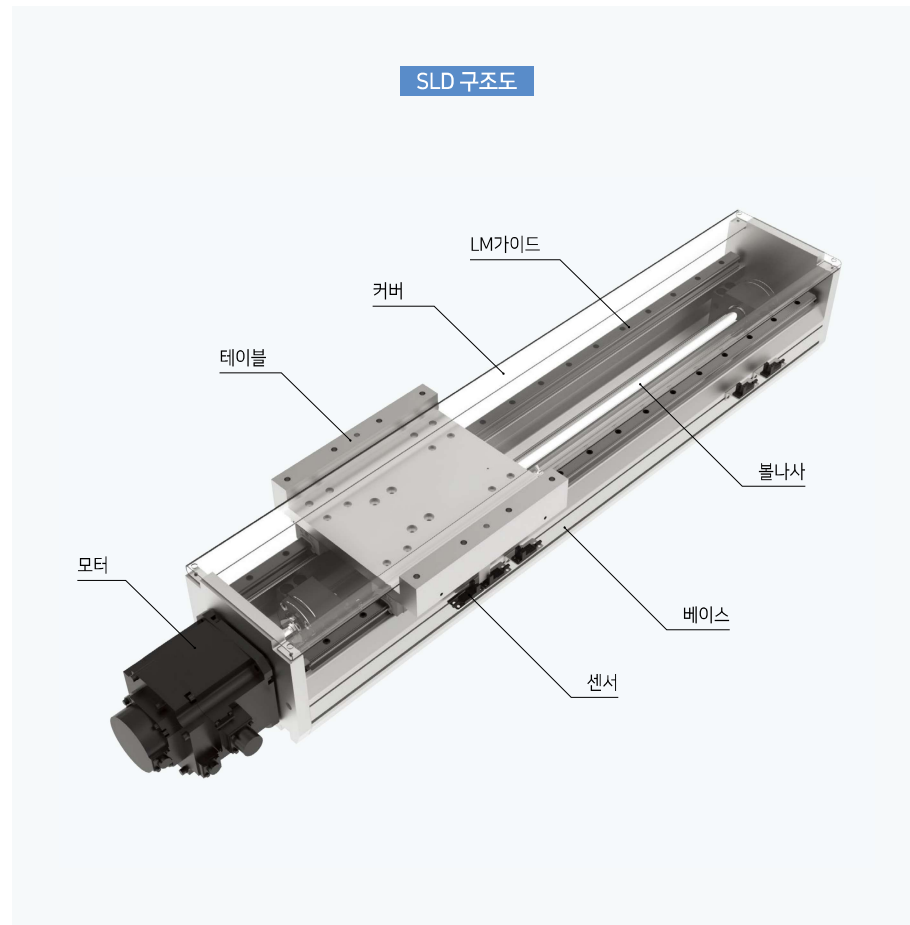
MEMO

SLD Series

SLD SERIES

(Smart Long actuator Direct Type))

구조와 특징



특징

장수명

최대 가반질량 탑재 시에 주행수명 20,000km 로 장수명을 실현 하였습니다.
또한 사용 조건에 맞춰 LM GUIDE & BALL SCREW 의 주행수명 산출이 가능합니다.

다양한 LINE UP

Ø25mm에서 Ø32mm까지 표준으로 사용함으로서 2000mm 까지의 장축에 유리합니다.

고강성

고강성의 BODY 와 TABLE을 사용함으로서 높은 하중의 사용에 유리합니다.

고정도

볼나사와 서보모터 구동으로 정밀한 위치 제어가 가능하며 고강성 HSR TYPE LM GUIDE를 적용하여 장시간 사용에도 높은 정밀도를 유지 합니다.

고객사에서의 조립 용이화

슬롯 핀홀을 각각 표준화하여 가공해 설치시 조립기준이 되고, 고객사에서 용이하게 작업이 가능합니다.

폭 넓은 CUSTOMIZING

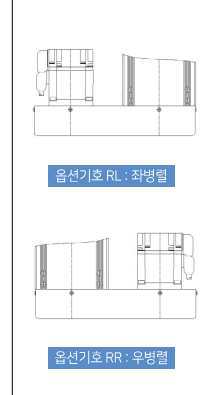
볼나사 및 모터의 다양한 타입의 적용이 가능하여 폭넓은 CUSTOMIZING 범위를 가지고 있습니다.

형번 구성 : 단축

형번	볼나사 리드	스트로크	상면커버 종류 & 그리스 배관
SLD20RR	10	0150	SU
①	②	③	④
시리즈명 + MOTOR 연결 방식	볼나사 리드	STROKE	상면 커버 종류 & 그리스 배관
<div> <div>시리즈명</div> <div>SLD20</div> </div> <div> <div>모터 연결 방식</div> <div>無기호 직렬</div> </div> <div>+</div> <div> <div>RR 우병렬</div> <div>RL 좌병렬</div> <div>RU 하병렬</div> </div>	10 : 10mm 20 : 20mm 25 : 25mm 32 : 32mm 36 : 36mm	0100 : 100mm 0150 : 150mm ~ 1950 : 1950mm 2000 : 2000mm	SU : 스테인레스 커버 PC : PC 커버 SG : 스테인레스커버 + 그리스 배관 PG : PC 커버 + 그리스 배관

* 모터직렬사양 : 커플링을 장착
 * 모터병렬사양 : 타이밍풀리,
 타이밍벨트 첨부

병렬사용시 모터 취부 방향



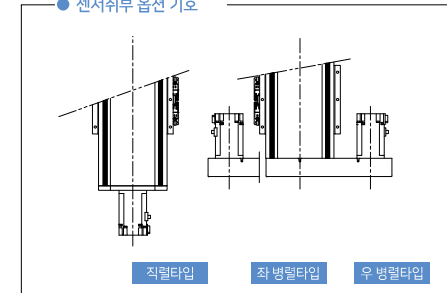
센서 옵션	모터 옵션	LM GUIDE	레이던트 옵션
E22R	MA20BS	H	R1
④	⑤	⑥	⑦

센서 유/무(케이블 길이 옵션) + 센서 장착 위치	모터 플렌지 타입 + 모터 용량 및 위치	LM GUIDE	레이던트 사양
---------------------------------	---------------------------	----------	---------

제조사	옵션 기호	NORG (1EA)	±0T (2EA)	케이블길이 옵션	모터 플렌지 타입	LM GUIDE	레이던트
센서 無	N	없음		無기호 없음	MA A 타입	H HSR 적용 S SR 적용	無기호 없음
OMRON	E1	EE-SX674		1 1M	*적용 모터 HF-KP73 SGMAV-08 SGMJV-08		R1 LM RAIL ONLY
	E2	EE-SX674	EE-SX674	2 2M			R2 LM RAIL+LM BLOCK
	E3	EE-SX674A		3 3M			R3 SCREW SHAFT ONLY
	E4	EE-SX674A	EE-SX674	4 4M			R4 SCREW SHAFT + NUT
	E5	EE-SX671		5 5M			R5 LM RAIL + SCREW SHAFT
	E6	EE-SX671	EE-SX671	+	MOTOR 용량 75 750W 75B 750W BRAKE		R6 LM RAIL + BLOCK + SCREW SHAFT + NUT
	E7	EE-SX671A					
	E8	EE-SX671A	EE-SX671				
PANASONIC	P1	PM-Y65					
	P2	PM-Y65	PM-Y65				
	P3	PM-Y65-D					
	P4	PM-Y65-D	PM-Y65				
	P5	PM-L65					
	P6	PM-L65	PM-L65				
	P7	PM-L65-D					
	P8	PM-L65-D	PM-L65				

* 제조사별 표준센서 케이블 길이 : 2m :
 OMRON, PANASONIC

● 센서취부 옵션 기호

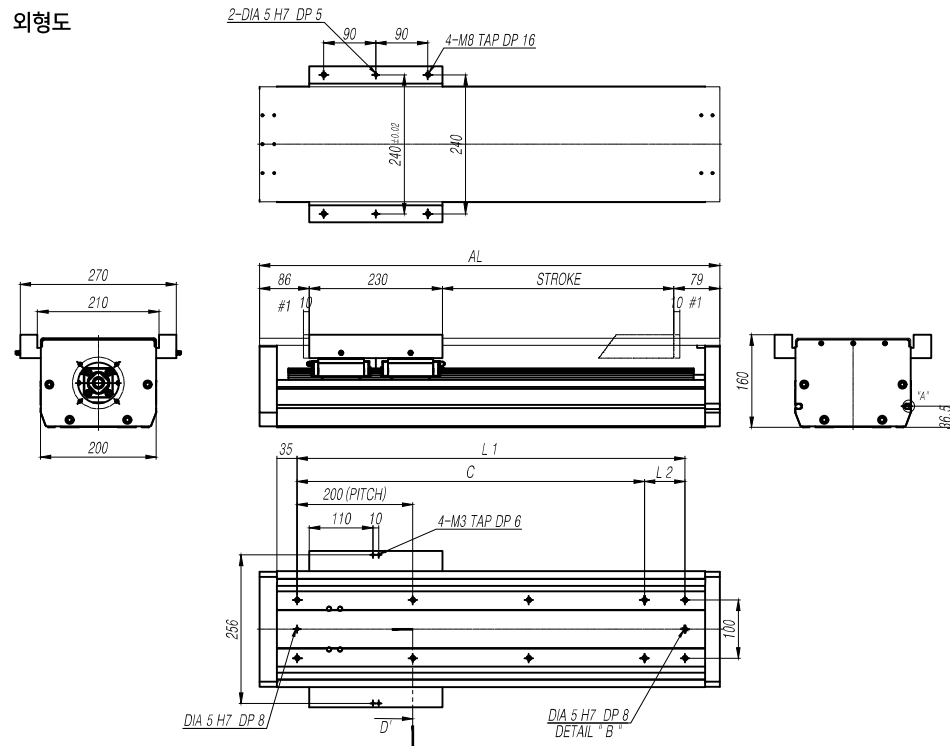


* 센서 옵션 선정시 주의 사항
 - 모터연결방식[RL]을 선택한 경우는 센서취부 옵션[L]을 선택할 수 없습니다.
 - 모터연결방식[RR]을 선택한 경우는 센서취부 옵션[R]을 선택할 수 없습니다.

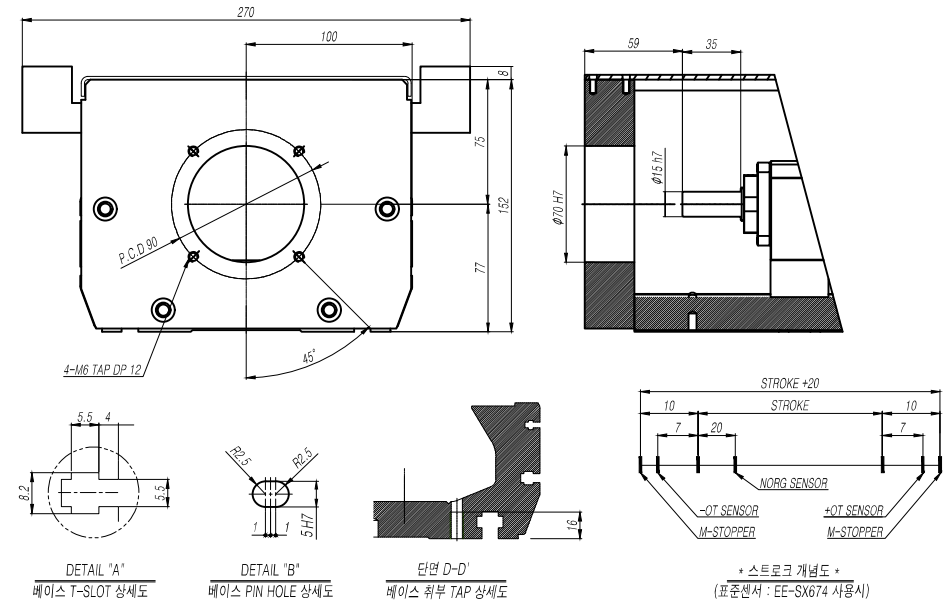
SLD20

SUS COVER 직렬형

외형도



상세도



볼나사 직경	볼나사 리드	가반하중		스트로크[mm]	0100	0150	0200	0250	0300	0350	0400	0450	0500	0550	0600	0650
		수평	수직	최대스트로크	(0120)	(0170)	(0220)	(0270)	(0320)	(0370)	(0420)	(0470)	(0520)	(0570)	(0620)	(0670)
D25	05mm	150	50	최고속도 [mm/s]	220	220	220	220	220	220	220	220	220	220	220	220
	10mm	150	50		440	440	440	440	440	440	440	440	440	440	440	440
	20mm	80	25		880	880	880	880	880	880	880	880	880	880	880	880
	25mm	70	20		1120	1120	1120	1120	1120	1120	1120	1120	1120	1120	1120	1120
D32	32mm	45	10		1120	1120	1120	1120	1120	1120	1120	1120	1120	1120	1120	1120
치수 [mm]	AL			495	545	595	645	695	745	795	845	895	945	995	1045	1095
	L1			370	420	470	520	570	620	670	720	770	820	870	920	970
	C			200	400	400	400	400	600	600	600	600	800	800	800	800
	L2			170	20	70	120	170	20	70	120	170	20	70	120	170
	N			6	8	8	8	8	10	10	10	10	12	12	12	12
본체 중량[kgf]				46.7	48.5	50.2	52.0	53.7	55.5	57.2	59.0	60.7	62.5	64.2	66.0	67.8

#1 기계 여유 스트로크이며 최대기계 스트로크입니다.

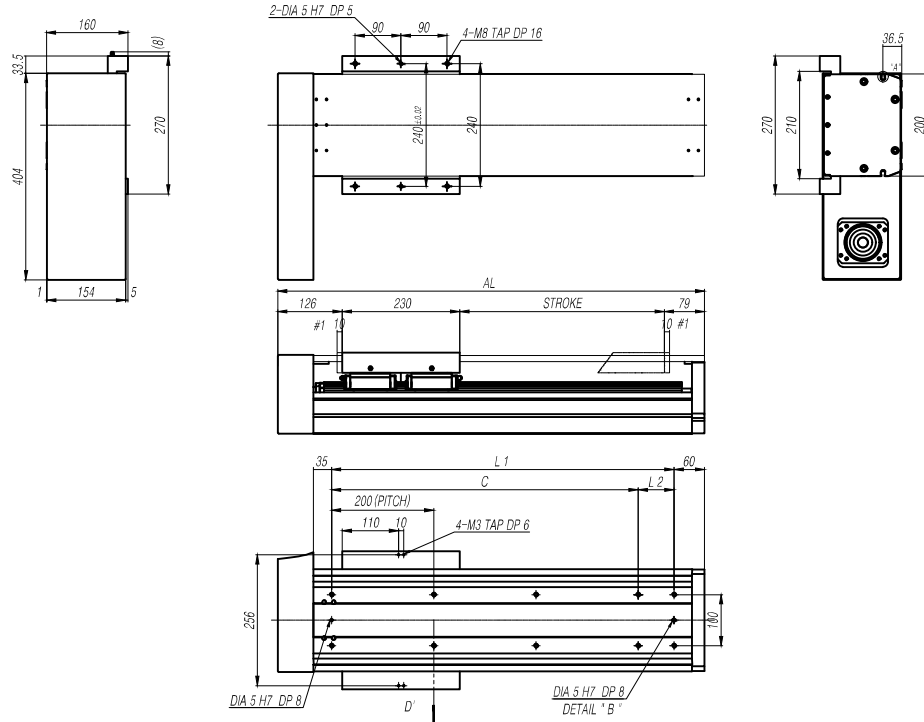
0700 (0720)	0750 (0770)	0800 (0820)	0850 (0870)	0900 (0920)	0950 (0970)	1000 (1020)	1100 (1120)	1200 (1220)	1300 (1320)	1400 (1420)	1500 (1520)	1600 (1620)	1700 (1720)	1800 (1820)	1900 (1920)	2000 (2020)
220	220	220	220	220	220	220	190	160	140	120	110					
440	440	440	440	440	440	440	380	320	280	240	220					
880	880	880	880	880	880	880	760	640	560	480	440					
1120	1120	1120	1120	1120	1120	1120	870	820	700	620	550					
1120	1120	1120	1120	1120	1120	1120	1120	1120	1120	1040	920	820	740	660	600	550
1095	1145	1195	1245	1295	1345	1395	1495	1595	1695	1795	1895	1995	2095	2195	2295	2395
970	1020	1070	1120	1170	1220	1270	1320	1370	1420	1470	1520	1570	1620	1670	1720	1770
800	1000	1000	1000	1000	1200	1200	1200	1200	1400	1400	1400	1400	1600	1600	1600	1600
170	20	70	120	170	20	70	120	170	20	70	120	170	20	70	120	170
12	14	14	14	14	16	16	16	16	18	18	18	18	20	20	20	20
67.7	69.5	71.2	73.0	74.7	76.5	78.2	81.7	85.2	88.7	92.2	95.7	99.2	102.7	106.2	109.7	113.2

* 스트로크 개념도 *
(표준센서 : EE-SX674 사용시)

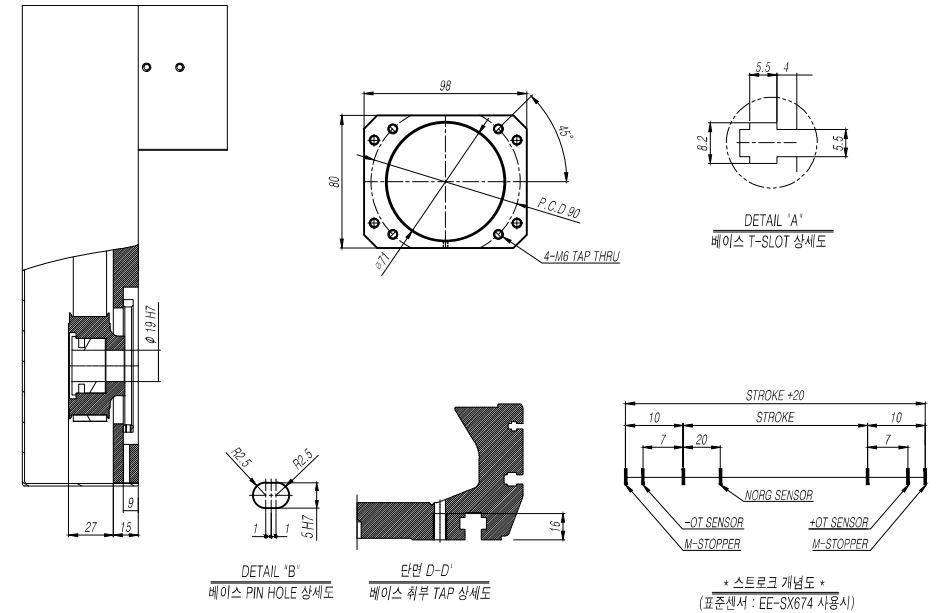
SLD20

SUS COVER [좌, 우] 병렬형

외형도



상세도



볼나사 직경	볼나사 리드	가반하중		스트로크[mm]	0100	0150	0200	0250	0300	0350	0400	0450	0500	0550	0600	0650
		수평	수직	최대스트로크	(0120)	(0170)	(0220)	(0270)	(0320)	(0370)	(0420)	(0470)	(0520)	(0570)	(0620)	(0670)
D25	05mm	150	50	최고속도 [mm/s]	220	220	220	220	220	220	220	220	220	220	220	220
	10mm	150	50		440	440	440	440	440	440	440	440	440	440	440	440
	20mm	80	25		880	880	880	880	880	880	880	880	880	880	880	880
	25mm	70	20		1120	1120	1120	1120	1120	1120	1120	1120	1120	1120	1120	1120
D32	32mm	45	10	1120	1120	1120	1120	1120	1120	1120	1120	1120	1120	1120	1120	1120
치수 [mm]	AL			535	585	635	685	735	785	835	885	935	985	1035	1085	1135
	L1			370	420	470	520	570	620	670	720	770	820	870	920	970
	C			200	400	400	400	400	600	600	600	600	800	800	800	800
	L2			170	20	70	120	170	20	70	120	170	20	70	120	170
	N			6	8	8	8	8	10	10	10	10	12	12	12	12
본체 중량[kgf]				49.0	50.7	52.5	54.2	55.9	57.7	59.4	61.1	62.9	64.6	66.3	68.1	69.8

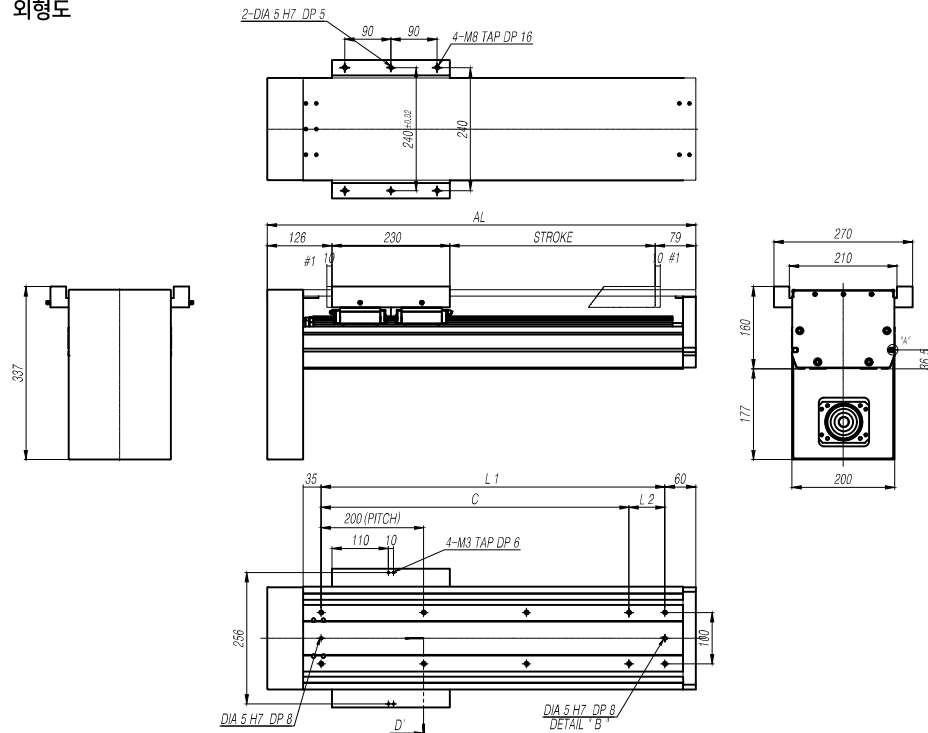
0700	0750	0800	0850	0900	0950	1000	1100	1200	1300	1400	1500	1600	1700	1800	1900	2000
(0720)	(0770)	(0820)	(0870)	(0920)	(0970)	(1020)	(1120)	(1220)	(1320)	(1420)	(1520)	(1620)	(1720)	(1820)	(1920)	(2020)
220	220	220	220	220	220	220	190	160	140	120	110					
440	440	440	440	440	440	440	380	320	280	240	220					
880	880	880	880	880	880	880	760	640	560	480	440					
1120	1120	1120	1120	1120	1120	1120	870	820	700	620	550					
1120	1120	1120	1120	1120	1120	1120	1120	1120	1120	1040	920	820	740	660	600	550
1135	1185	1235	1285	1335	1385	1435	1535	1635	1735	1835	1935	2035	2135	2235	2335	2435
970	1020	1070	1120	1170	1220	1270	1320	1370	1420	1470	1520	1570	1620	1670	1720	1770
800	1000	1000	1000	1000	1200	1200	1200	1200	1400	1400	1400	1400	1600	1600	1600	1600
170	20	70	120	170	20	70	120	170	20	70	120	170	20	70	120	170
12	14	14	14	14	16	16	16	16	18	18	18	18	20	20	20	20
69.8	71.5	73.3	75.0	76.7	78.5	80.2	83.7	87.1	90.6	94.1	97.5	101.0	104.5	107.9	111.4	114.9

#1 기계 여유 스트로크이며 최대기계 스트로크입니다.

SLD20

SUS COVER [하] 병렬형

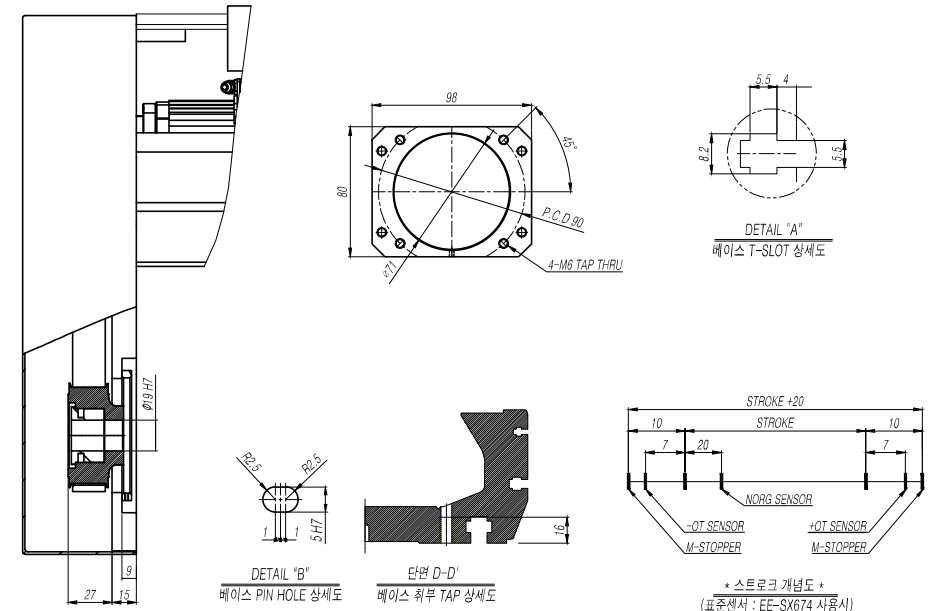
외형도



볼나사 직경	볼나사 리드	가반하중		스트로크[mm]	0100	0150	0200	0250	0300	0350	0400	0450	0500	0550	0600	0650
		수평	수직	최대스트로크	(0120)	(0170)	(0220)	(0270)	(0320)	(0370)	(0420)	(0470)	(0520)	(0570)	(0620)	(0670)
D25	05mm	150	50	최고속도 [mm/s]	220	220	220	220	220	220	220	220	220	220	220	220
	10mm	150	50		440	440	440	440	440	440	440	440	440	440	440	440
	20mm	80	25		880	880	880	880	880	880	880	880	880	880	880	880
	25mm	70	20		1120	1120	1120	1120	1120	1120	1120	1120	1120	1120	1120	1120
D32	32mm	45	10		1120	1120	1120	1120	1120	1120	1120	1120	1120	1120	1120	1120
치수 [mm]	AL				535	585	635	685	735	785	835	885	935	985	1035	1085
	L1				370	420	470	520	570	620	670	720	770	820	870	920
	C				200	400	400	400	400	600	600	600	600	800	800	800
	L2				170	20	70	120	170	20	70	120	170	20	70	120
	N				6	8	8	8	8	10	10	10	10	12	12	12
본체 중량[kgf]					49.6	51.3	53.0	54.7	56.5	58.2	59.9	61.6	63.4	65.1	66.8	68.5

#1 기계 여유 스트로크이며 최대기계 스트로크입니다.

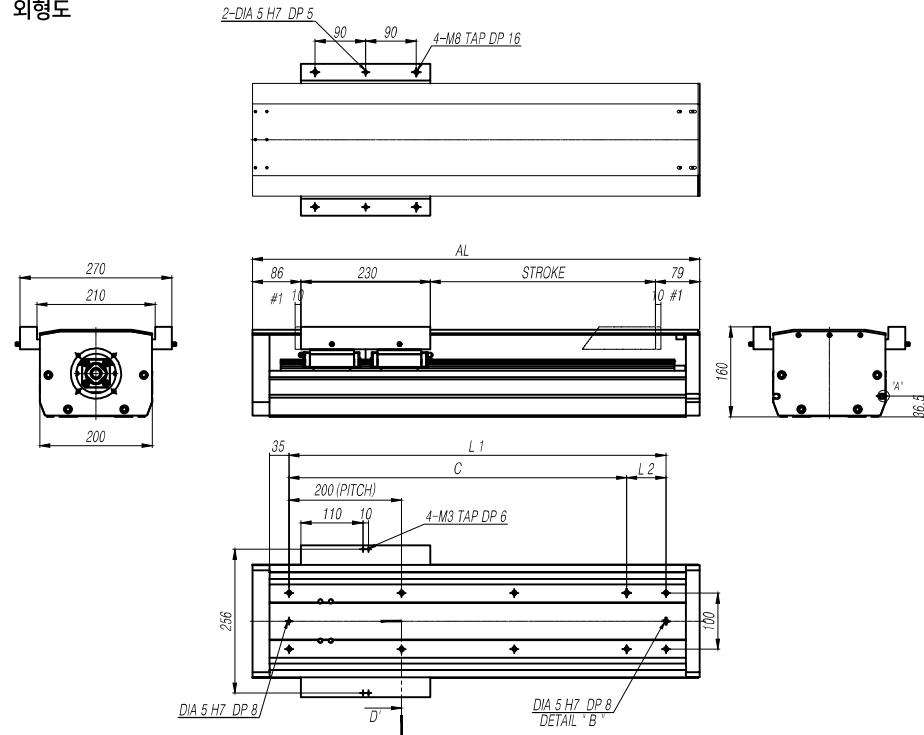
상세도



0700	0750	0800	0850	0900	0950	1000	1100	1200	1300	1400	1500	1600	1700	1800	1900	2000
(0720)	(0770)	(0820)	(0870)	(0920)	(0970)	(1020)	(1120)	(1220)	(1320)	(1420)	(1520)	(1620)	(1720)	(1820)	(1920)	(2020)
220	220	220	220	220	220	220	190	160	140	120	110					
440	440	440	440	440	440	440	380	320	280	240	220					
880	880	880	880	880	880	880	760	640	560	480	440					
1120	1120	1120	1120	1120	1120	1120	870	820	700	620	550					
1120	1120	1120	1120	1120	1120	1120	1120	1120	1120	1040	920	820	740	660	600	550
1135	1185	1235	1285	1335	1385	1435	1535	1635	1735	1835	1935	2035	2135	2235	2335	2435
970	1020	1070	1120	1170	1220	1270	1320	1370	1420	1470	1520	1570	1620	1670	1720	1770
800	1000	1000	1000	1000	1200	1200	1200	1200	1400	1400	1400	1400	1600	1600	1600	1600
170	20	70	120	170	20	70	120	170	20	70	120	170	20	70	120	170
12	14	14	14	14	16	16	16	16	18	18	18	18	20	20	20	20
70.3	72.0	73.7	75.4	77.2	78.9	80.6	84.1	87.5	91.0	94.4	97.9	101.3	104.8	108.2	111.7	115.

PC COVER 직렬형

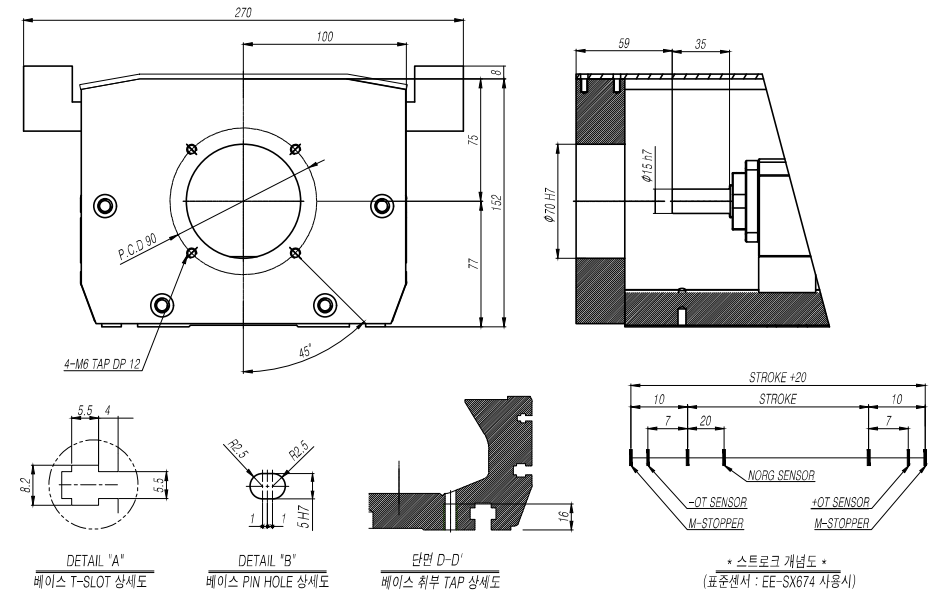
외형도



볼나사 직경	볼나사 리드	가반하중		스트로크[mm]	0100	0150	0200	0250	0300	0350	0400	0450	0500	0550	0600	0650
		수평	수직	최대스트로크	(0120)	(0170)	(0220)	(0270)	(0320)	(0370)	(0420)	(0470)	(0520)	(0570)	(0620)	(0670)
D25	05mm	150	50	최고속도 [mm/s]	220	220	220	220	220	220	220	220	220	220	220	220
	10mm	150	50		440	440	440	440	440	440	440	440	440	440	440	440
	20mm	80	25		880	880	880	880	880	880	880	880	880	880	880	880
	25mm	70	20		1120	1120	1120	1120	1120	1120	1120	1120	1120	1120	1120	1120
D32	32mm	45	10		1120	1120	1120	1120	1120	1120	1120	1120	1120	1120	1120	1120
치수 [mm]	AL				495	545	595	645	695	745	795	845	895	945	995	1045
	L1				370	420	470	520	570	620	670	720	770	820	870	920
	C				200	400	400	400	400	600	600	600	600	800	800	800
	L2				170	20	70	120	170	20	70	120	170	20	70	120
	N				6	8	8	8	8	10	10	10	10	12	12	12
본체 중량[kgf]					45.1	46.7	48.2	49.8	51.4	52.9	54.5	56.1	57.6	59.2	60.8	62.3

#1 기계 여유 스트로크이며 최대기계 스트로크입니다.

상세도

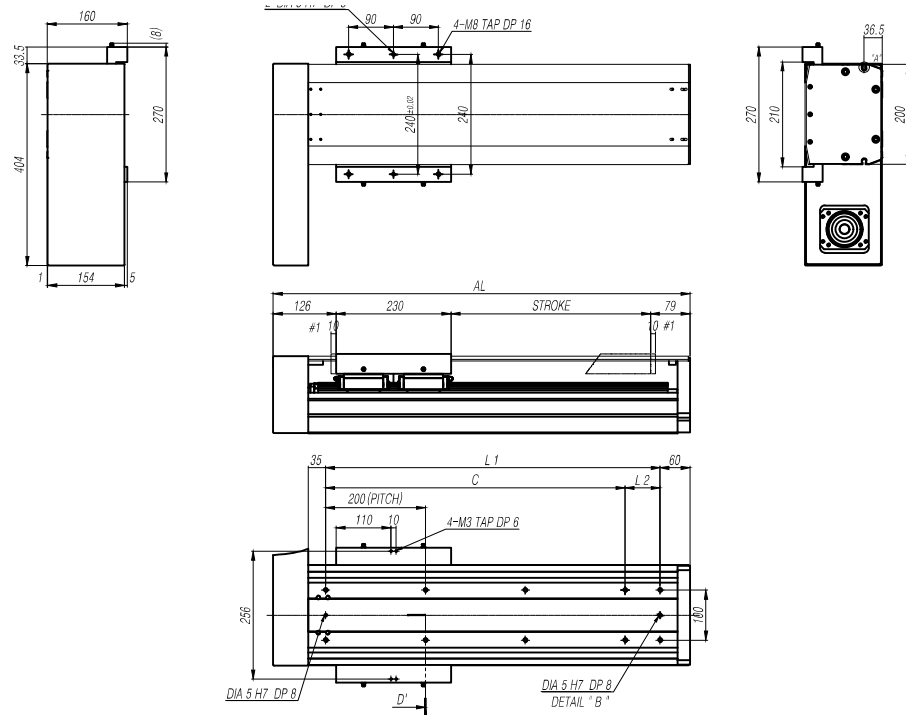


0700	0750	0800	0850	0900	0950	1000	1100	1200	1300	1400	1500	1600	1700	1800	1900	2000
(0720)	(0770)	(0820)	(0870)	(0920)	(0970)	(1020)	(1120)	(1220)	(1320)	(1420)	(1520)	(1620)	(1720)	(1820)	(1920)	(2020)
220	220	220	220	220	220	220	190	160	140	120	110					
440	440	440	440	440	440	440	380	320	280	240	220					
880	880	880	880	880	880	880	880	760	640	560	480	440				
1120	1120	1120	1120	1120	1120	1120	870	820	700	620	550					
1120	1120	1120	1120	1120	1120	1120	1120	1120	1120	1040	920	820	740	660	600	550
1095	1145	1195	1245	1295	1345	1395	1495	1595	1695	1795	1895	1995	2095	2195	2295	2395
970	1020	1070	1120	1170	1220	1270	1320	1370	1420	1470	1520	1570	1620	1670	1720	1770
800	1000	1000	1000	1000	1200	1200	1200	1200	1400	1400	1400	1400	1600	1600	1600	1600
170	20	70	120	170	20	70	120	170	20	70	120	170	20	70	120	170
12	14	14	14	14	16	16	16	16	18	18	18	18	20	20	20	20
63.9	65.4	67.0	68.6	70.1	71.7	73.3	76.4	79.5	82.7	85.8	88.9	92.0	95.2	98.3	101.4	104.6

SLD20

PC COVER [좌, 우] 병렬형

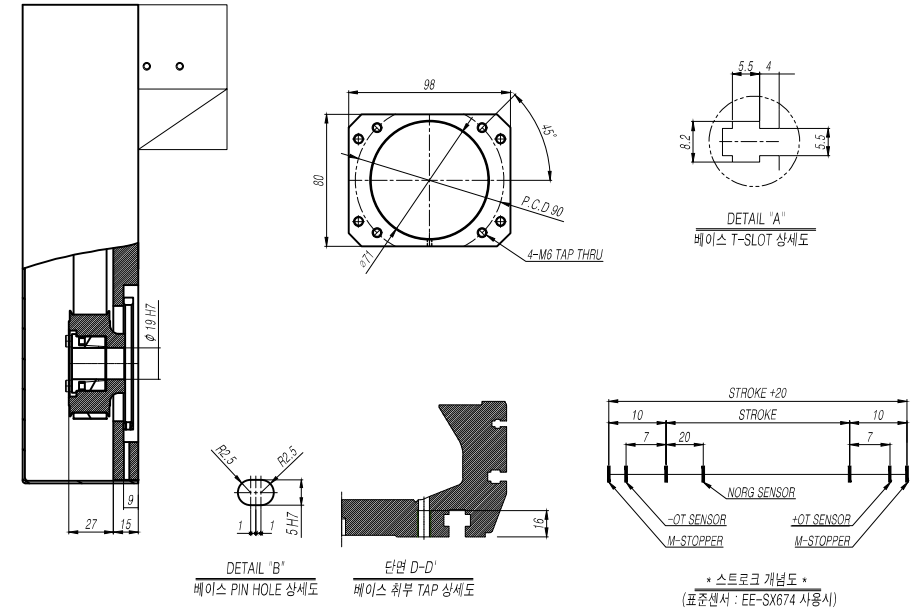
외형도



볼나사 직경	볼나사 리드	가반하중		스트로크[mm]	0100	0150	0200	0250	0300	0350	0400	0450	0500	0550	0600	0650
		수평	수직	최대스트로크	(0120)	(0170)	(0220)	(0270)	(0320)	(0370)	(0420)	(0470)	(0520)	(0570)	(0620)	(0670)
D25	05mm	150	50	최고속도 [mm/s]	220	220	220	220	220	220	220	220	220	220	220	220
	10mm	150	50		440	440	440	440	440	440	440	440	440	440	440	440
	20mm	80	25		880	880	880	880	880	880	880	880	880	880	880	880
	25mm	70	20		1120	1120	1120	1120	1120	1120	1120	1120	1120	1120	1120	1120
D32	32mm	45	10		1120	1120	1120	1120	1120	1120	1120	1120	1120	1120	1120	1120
치수 [mm]	AL			535	585	635	685	735	785	835	885	935	985	1035	1085	1135
	L1			370	420	470	520	570	620	670	720	770	820	870	920	970
	C			200	400	400	400	400	600	600	600	600	800	800	800	800
	L2			170	20	70	120	170	20	70	120	170	20	70	120	170
	N			6	8	8	8	8	10	10	10	10	12	12	12	12
본체 중량[kgf]					47.5	49.1	50.7	52.2	53.8	55.4	56.9	58.5	60.1	61.6	63.2	64.8

#1 기계 여유 스트로크이며 최대기계 스트로크입니다.

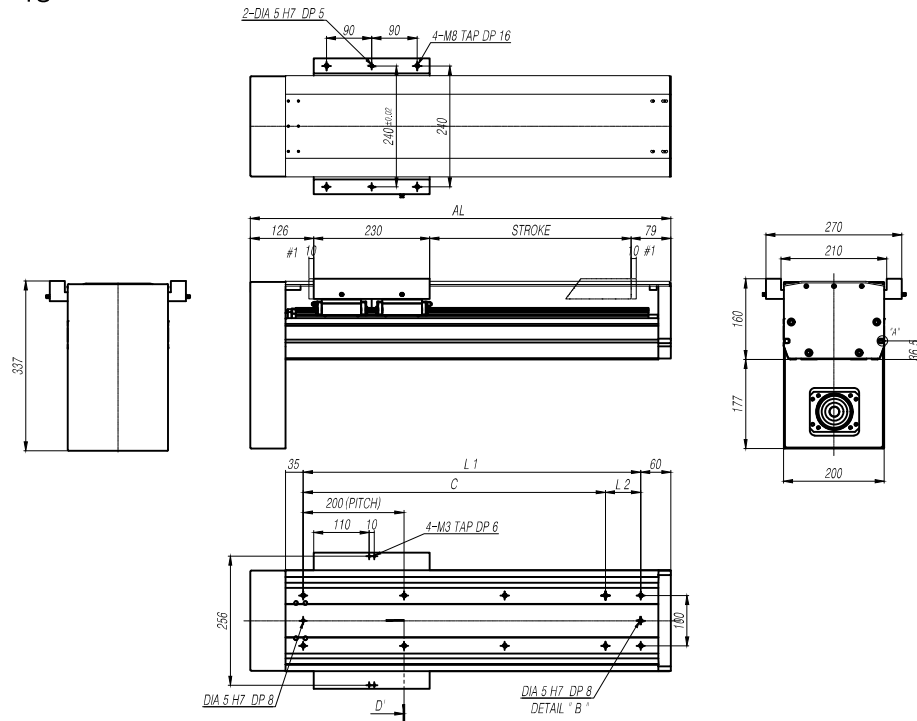
상세도



0700	0750	0800	0850	0900	0950	1000	1100	1200	1300	1400	1500	1600	1700	1800	1900	2000
(0720)	(0770)	(0820)	(0870)	(0920)	(0970)	(1020)	(1120)	(1220)	(1320)	(1420)	(1520)	(1620)	(1720)	(1820)	(1920)	(2020)
220	220	220	220	220	220	220	190	160	140	120	110					
440	440	440	440	440	440	440	380	320	280	240	220					
880	880	880	880	880	880	880	760	640	560	480	440					
1120	1120	1120	1120	1120	1120	1120	870	820	700	620	550					
1120	1120	1120	1120	1120	1120	1120	1120	1120	1120	1040	920	820	740	660	600	550
1135	1185	1235	1285	1335	1385	1435	1535	1635	1735	1835	1935	2035	2135	2235	2335	2435
970	1020	1070	1120	1170	1220	1270	1320	1370	1420	1470	1520	1570	1620	1670	1720	1770
800	1000	1000	1000	1000	1200	1200	1200	1200	1400	1400	1400	1400	1600	1600	1600	1600
170	20	70	120	170	20	70	120	170	20	70	120	170	20	70	120	170
12	14	14	14	14	16	16	16	16	18	18	18	18	20	20	20	20
66.4	67.9	69.5	71.1	72.7	74.2	75.8	79.0	82.1	85.3	88.4	91.6	94.7	97.9	101.0	104.2	107.3

PC COVER [하] 병렬형

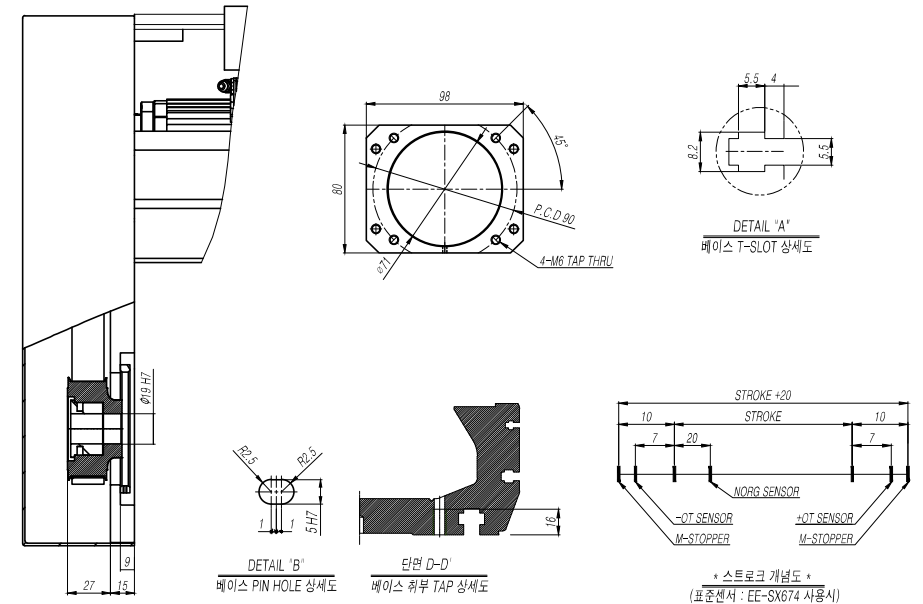
외형도



볼타사 작경	볼타사 리드	가반하중		스트로크[mm]	0100	0150	0200	0250	0300	0350	0400	0450	0500	0550	0600	0650
		수평	수직	최대스트로크	(0120)	(0170)	(0220)	(0270)	(0320)	(0370)	(0420)	(0470)	(0520)	(0570)	(0620)	(0670)
D25	05mm	150	50	최고속도 [mm/s]	220	220	220	220	220	220	220	220	220	220	220	220
	10mm	150	50		440	440	440	440	440	440	440	440	440	440	440	440
	20mm	80	25		880	880	880	880	880	880	880	880	880	880	880	880
	25mm	70	20		1120	1120	1120	1120	1120	1120	1120	1120	1120	1120	1120	1120
D32	32mm	45	10		1120	1120	1120	1120	1120	1120	1120	1120	1120	1120	1120	1120
치수 [mm]	AL				535	585	635	685	735	785	835	885	935	985	1035	1085
	L1				370	420	470	520	570	620	670	720	770	820	870	920
	C				200	400	400	400	400	600	600	600	600	800	800	800
	L2				170	20	70	120	170	20	70	120	170	20	70	120
	N				6	8	8	8	8	10	10	10	10	12	12	12
본체 중량[kgf]					47.7	49.3	50.9	52.5	54.0	55.6	57.2	58.8	60.3	61.9	63.5	65.1

#1 기계 여유 스트로크이며 최대기계 스트로크입니다.

상세도



0700	0750	0800	0850	0900	0950	1000	1100	1200	1300	1400	1500	1600	1700	1800	1900	2000
(0720)	(0770)	(0820)	(0870)	(0920)	(0970)	(1020)	(1120)	(1220)	(1320)	(1420)	(1520)	(1620)	(1720)	(1820)	(1920)	(2020)
220	220	220	220	220	220	220	190	160	140	120	110					
440	440	440	440	440	440	440	380	320	280	240	220					
880	880	880	880	880	880	880	880	760	640	560	480	440				
1120	1120	1120	1120	1120	1120	1120	870	820	700	620	550					
1120	1120	1120	1120	1120	1120	1120	1120	1120	1120	1040	920	820	740	660	600	550
1135	1185	1235	1285	1335	1385	1435	1535	1635	1735	1835	1935	2035	2135	2235	2335	2435
970	1020	1070	1120	1170	1220	1270	1320	1370	1420	1470	1520	1570	1620	1670	1720	1770
800	1000	1000	1000	1000	1200	1200	1200	1200	1400	1400	1400	1400	1600	1600	1600	1600
170	20	70	120	170	20	70	120	170	20	70	120	170	20	70	120	170
12	14	14	14	14	16	16	16	16	18	18	18	18	20	20	20	20
66.6	68.2	69.8	71.4	72.9	74.5	76.1	79.2	82.4	85.6	88.7	91.9	95.0	98.2	101.3	104.5	107.6