

CARTESIAN ROBOT SERIES

직교유니트

SAS Series

특징

장수명	최대 가반질량 탑재 시 주행수명 20,000km로 장수명을 실현하였습니다. (SAS06/08 및 일부 사양에서는 주행거리가 10,000km가 됩니다.) 또한 사용조건에 맞춰 LM GUIDE & BALL SCREW 의 주행수명이 산출이 가능합니다.
다양한 LINE UP	100mm~ 1500mm까지 50mm마다 스트로크를 설정하였고, 볼나사리드도 다수 라인업 함에 따라 고객 용도에 맞춰 선택이 가능합니다.
고강성	FEM(Finite Elements Method)을 통한 FRAME의 최적설계로 고강성을 실현하였습니다.
고정도	볼나사와 서보모터 구동으로 정밀한 위치 제어가 가능하며 고강성 HSR TYPE LM GUIDE를 적용하여 장시간 사용에도 높은 정밀도를 유지합니다.
고객사에서의 조립 용이화	슬롯 핀홀을 각각 표준화하여 가공해 설치시 조립기준이 되고, 고객사에서 용이하게 작업이 가능합니다.
저가격	SRT타입의 LM GUIDE를 선택적으로 적용하고, 부품수를 줄이고 공용화하여 원가를 절감하며, 소비자에게 최대한의 이익을 제공해 설계에서의 손실을 줄여드립니다.
빠른 납기	전국에 분포된 14개의 영업소와 30여곳의 대리점을 통해 빠른 대응 및 납품이 가능합니다.

SAS SERIES

형태별 종류



AL COVER 직렬형



AL COVER 병렬형

형번	볼나사 리드 [mm]	스트로크 [mm]	정격속도 [mm/s] #1	정격출력 [w]	가반하중 [kg]#2		STROKE 별 최고 속도 [mm/s] #3										
							STROKE [mm]										
					수평	수직	100	150	200	250	300	350	400	450	500	550	
SAS06	05	~700	250	100	50	10	250										
	10		500		20	7	500										
	20		1000		7	3	1000										
SAS08	05	~1100	250	200	90	30	250										
	10		500		40	15	500										
	20		1000		20	8	1000										
SAS10	05	~1100	250	200	90	30	250										
	10		500		40	15	500										
	20		1000		30	8	1000										
SAS12	05	~1100	250	200	90	30	250										
	10		500		70	20	500										
	20		1000		40	8	1000										
SAS15	05	~1500	250	400	150	60	250										
	10		500		100	35	500										
	20		1000		60	15	1000										
SAS18	05	~1500	250	750	200	100	250										
	10		500		125	35	500										
	20		1000		80	20	1000										

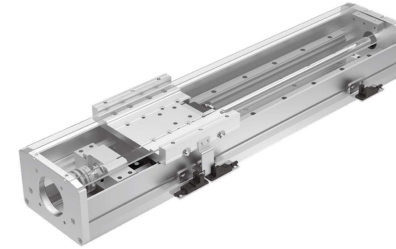
#1 정격속도는 모터 정격 회전수(3000rpm)일때의 이송 속도입니다.

#2 가반하중은 가속속 0.3G 정격속도일때 허용가반하중입니다.

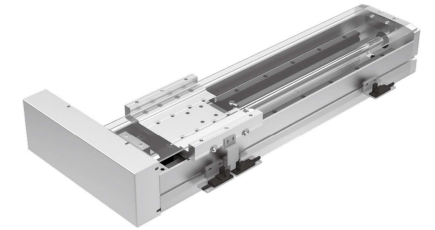
#3 볼나사의 허용 회전수에 따라 제한되는 속도입니다. 사용하는 컨트롤러에 따라 모터 회전수가 제한되는 경우도 있습니다.

#4 수직으로 STROKE 1100mm이상 사용 시 삼익THK에 문의 바랍니다.

상세도



PC COVER 직렬형 [그리스 배관]

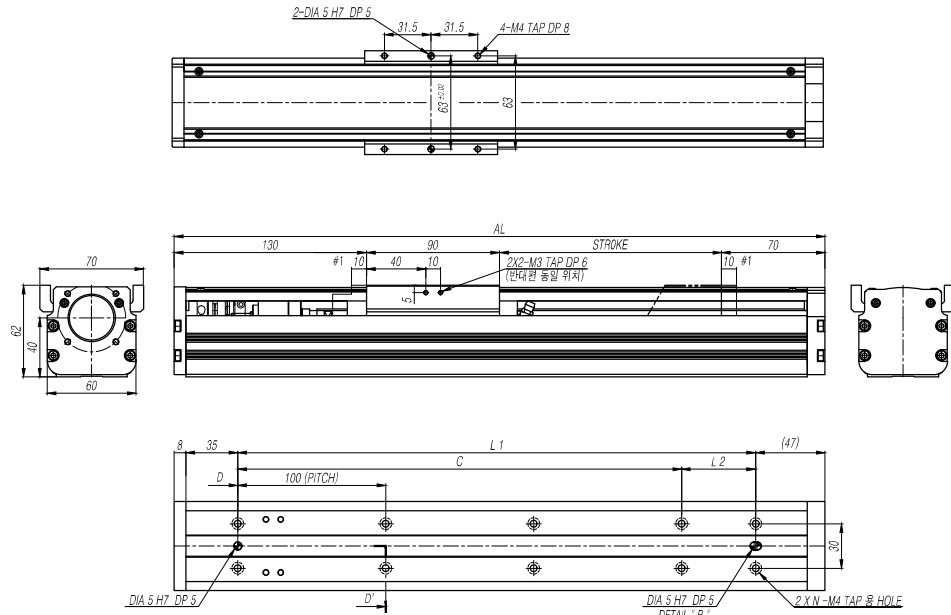


PC COVER 병렬형 [그리스 배관]

600	650	700	750	800	850	900	950	1000	1050	1100	1150	1200	1250	1300	1350	1400	1450	1500
225	195																	
460	405																	
925	810																	
			220	195	175	160	140	130	120	110								
			455	405	360	325	295	265	245	225								
			910	810	725	650	590	535	490	450								
			220	200	175	160	145	130	120	110								
			460	405	365	330	295	270	245	225								
			920	815	730	655	595	540	490	450								
			225	200	175	160	145	130	120	110								
			460	410	365	330	295	270	245	225								
			920	820	730	660	595	540	495	450								
					245	220	200	180	165	150	140	130	120	110	105	95	90	85
					470	425	385	350	320	290	270	250	230	215	200	185	175	160
					905	820	745	680	625	575	530	490	454	425	395	370	350	
					245	220	200	180	165	150	140	130	120	110	105	95	90	85
					470	425	385	350	320	290	270	250	230	215	200	185	175	160
					905	820	745	680	625	575	530	490	455	425	395	370	350	

AL COVER 직렬형 (100W)

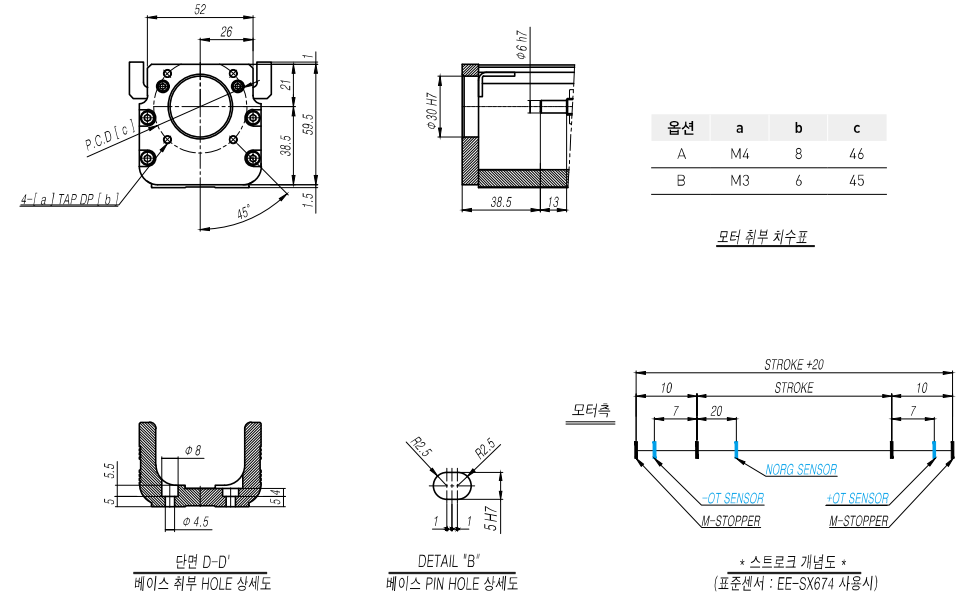
외형도



스트로크[mm] (최대스트로크)			0100 (0120)	0150 (0170)	0200 (0220)	0250 (0270)	0300 (0320)	0350 (0370)	0400 (0420)	0450 (0470)	0500 (0520)	0550 (0570)	0600 (0620)	0650 (0670)
최고속도 [mm/s]	볼나사리드	05mm	250										225	
		10mm	500										460	
		20mm	1000										925	
치수 [mm]	AL	390	440	490	540	590	640	690	740	790	840	890	940	
	L1	300	350	400	450	500	550	600	650	700	750	800	850	
	C	300	300	400	400	500	500	600	600	700	700	800	800	
	L2	0	50	0	50	0	50	0	50	0	50	0	50	
취부를 개수	N	4	5	5	6	6	7	7	8	8	9	9	10	
본체 중량 [kgf]		2.6	2.9	3.1	3.4	3.6	3.9	4.1	4.4	4.7	4.9	5.2	5.4	

#1 기계 여유 스트로크이며 최대기계 스트로크입니다.

상세도

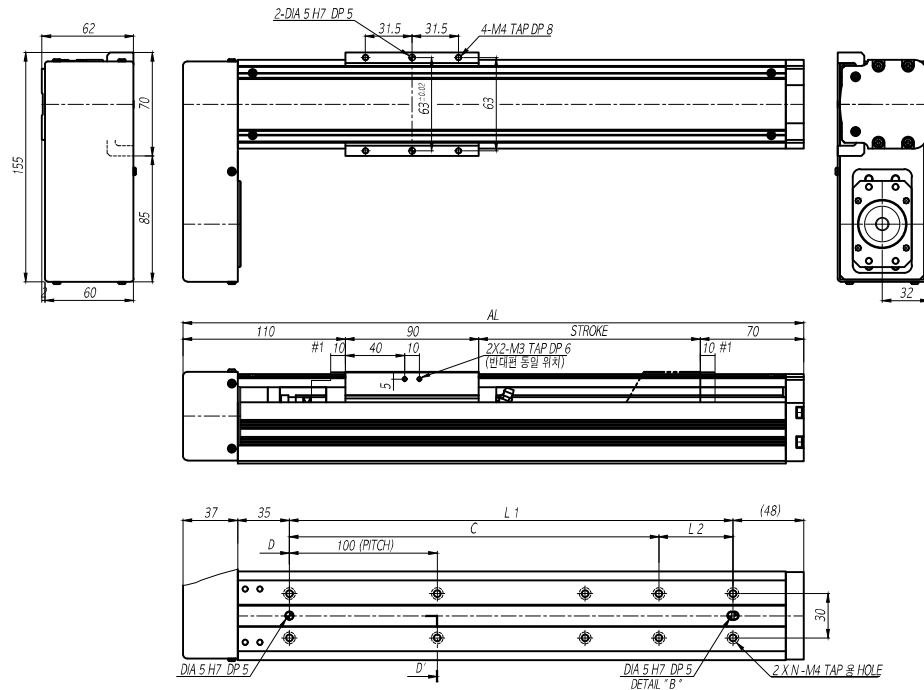


0700 (0720)	0750 (0770)	0800 (0820)	0850 (0870)	0900 (0920)	0950 (0970)	1000 (1020)	1050 (1070)	1100 (1120)	1150 (1170)	1200 (1220)	1250 (1270)	1300 (1320)	1350 (1370)	1400 (1420)	1450 (1470)	1500 (1520)
195																
405																
810																
990																
900																
900																
0																
10																
5,7																

SAS06

AL COVER [좌,우] 병렬형 (100W)

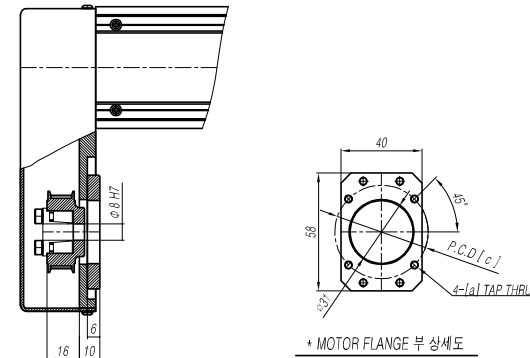
외형도



스트로크[mm] (최대스트로크)		0100 (0120)	0150 (0170)	0200 (0220)	0250 (0270)	0300 (0320)	0350 (0370)	0400 (0420)	0450 (0470)	0500 (0520)	0550 (0570)	0600 (0620)	0650 (0670)
최고속도 [mm/s]	볼나사리드	05mm	250										225
		10mm	500										460
		20mm	1000										925
치수 [mm]	AL	370	420	470	520	570	620	670	720	770	820	870	920
	L1	250	300	350	400	450	500	550	600	650	700	750	800
	C	200	300	300	400	400	500	500	600	600	700	700	800
	L2	50	0	50	0	50	0	50	0	50	0	50	0
취부를 개수	N	4	4	5	5	6	6	7	7	8	8	9	9
본체 중량 [kgf]		3.5	3.7	4.0	4.3	4.5	4.8	5.0	5.3	5.6	5.8	6.1	6.4

#1 기계 여유 스트로크이며 최대기계 스트로크입니다.

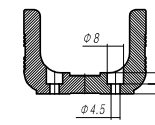
상세도



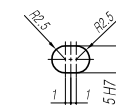
* MOTOR FLANGE 부 상세도

옵션	a	b
A	M4	46
B	M3	45

모터 취부 치수표

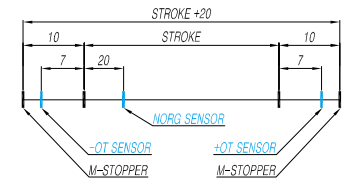


단면 D-D'
베이스 취부 HOLE 상세도



DETAIL "B"

베이스 PIN HOLE 상세도



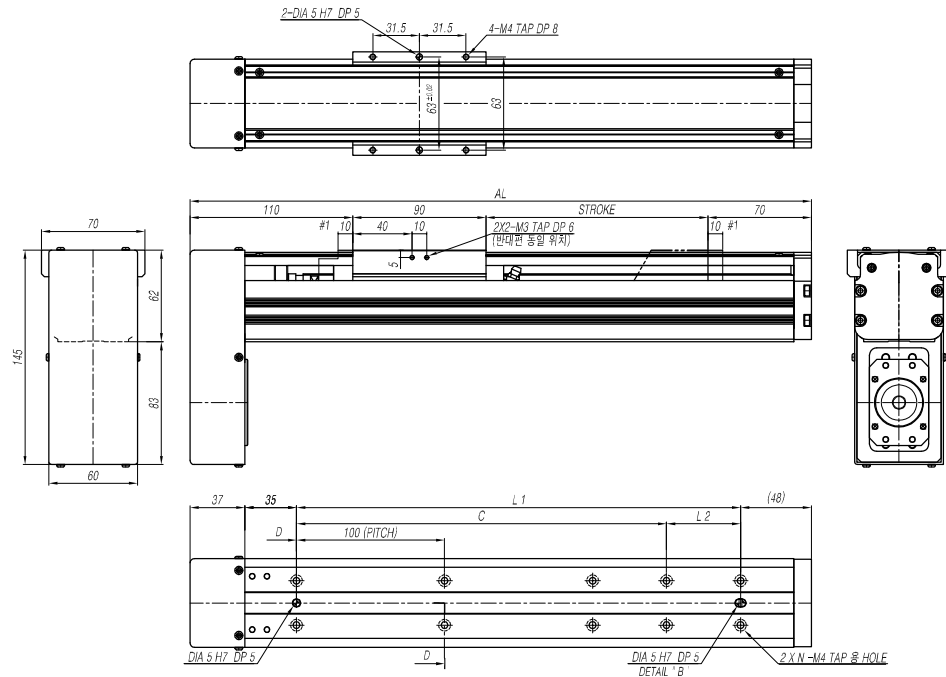
* 스트로크 개념도 *

0700 (0720)	0750 (0770)	0800 (0820)	0850 (0870)	0900 (0920)	0950 (0970)	1000 (1020)	1050 (1070)	1100 (1120)	1150 (1170)	1200 (1220)	1250 (1270)	1300 (1320)	1350 (1370)	1400 (1420)	1450 (1470)	1500 (1520)
195																
405																
810																
970																
850																
800																
50																
10																
6,6																

SAS06

AL COVER [하] 병렬형 (100W)

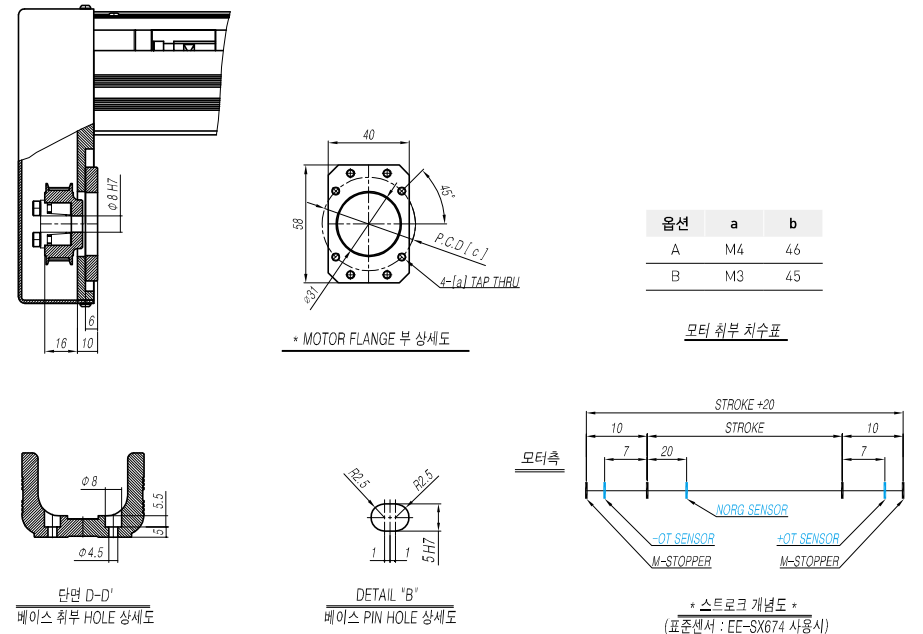
외형도



	스트로크[mm] (최대스트로크)		0100 (0120)	0150 (0170)	0200 (0220)	0250 (0270)	0300 (0320)	0350 (0370)	0400 (0420)	0450 (0470)	0500 (0520)	0550 (0570)	0600 (0620)	0650 (0670)
최고속도 [mm/s]	볼나사리드	05mm	250										225	
		10mm	500										460	
		20mm	1000										925	
치수 [mm]	AL	370	420	470	520	570	620	670	720	770	820	870	920	
	L1	250	300	350	400	450	500	550	600	650	700	750	800	
	C	200	300	300	400	400	500	500	600	600	700	700	800	
	L2	50	0	50	0	50	0	50	0	50	0	50	0	
취부율 개수	N	4	4	5	5	6	6	7	7	8	8	9	9	
	본체 중량 [kgf]		3.5	3.7	4.0	4.3	4.5	4.8	5.0	5.3	5.6	5.8	6.1	6.4

#1 기계 여유 스트로크이며 최대기계 스트로크입니다.

상세도

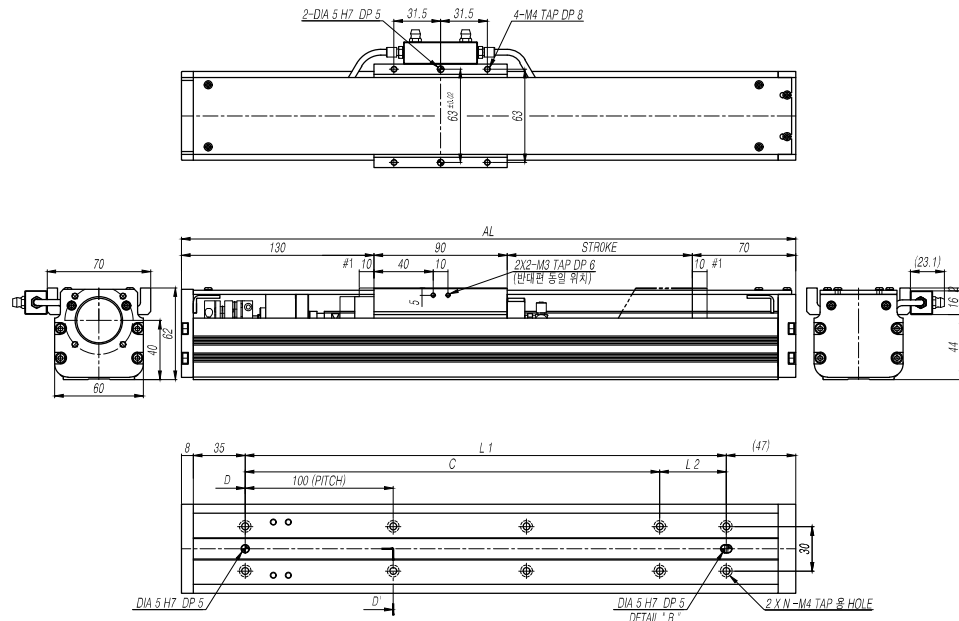


0700 (0720)	0750 (0770)	0800 (0820)	0850 (0870)	0900 (0920)	0950 (0970)	1000 (1020)	1050 (1070)	1100 (1120)	1150 (1170)	1200 (1220)	1250 (1270)	1300 (1320)	1350 (1370)	1400 (1420)	1450 (1470)	1500 (1520)
195																
405																
810																
970																
850																
800																
50																
10																
6,6																

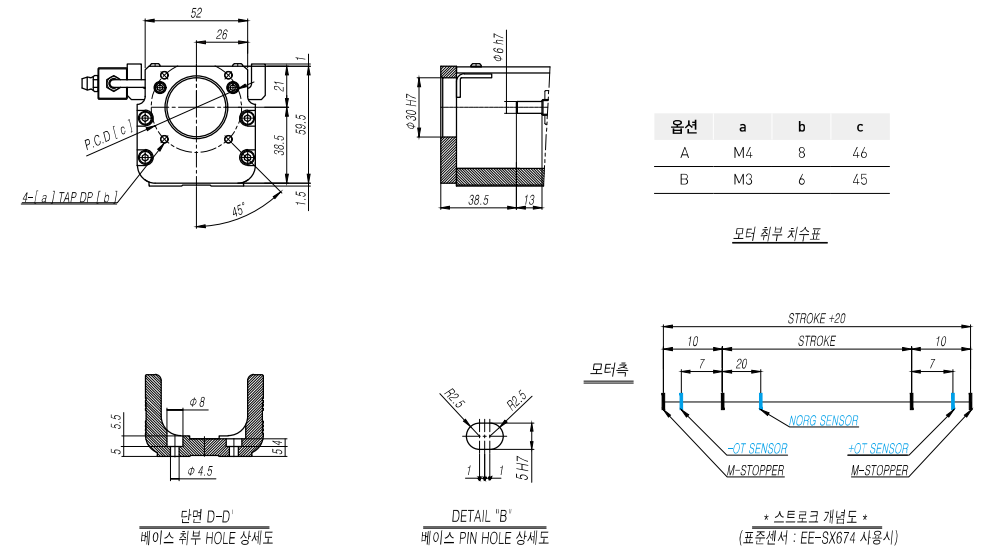
SAS06

PC COVER & 그리스 배관 직렬형 (100W)

외형도

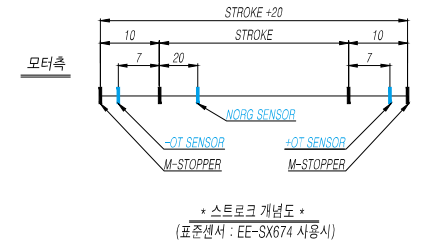


상세도



옵션	a	b	c
A	M4	8	46
B	M3	6	45

모터 취부 치수표



* 스트로크 개념도 *
(표준센서 : EE-SX674 사용시)

스트로크[mm] (최대스트로크)		0100 (0120)	0150 (0170)	0200 (0220)	0250 (0270)	0300 (0320)	0350 (0370)	0400 (0420)	0450 (0470)	0500 (0520)	0550 (0570)	0600 (0620)	0650 (0670)
최고속도 [mm/s]	볼나사리드	05mm	250										225
		10mm	500										460
		20mm	1000										925
치수 [mm]	AL	390	440	490	540	590	640	690	740	790	840	890	940
	L1	300	350	400	450	500	550	600	650	700	750	800	850
	C	300	300	400	400	500	500	600	600	700	700	800	800
	L2	0	50	0	50	0	50	0	50	0	50	0	50
취부홀 개수	N	4	5	5	6	6	7	7	8	8	9	9	10
본체 중량 [kgf]		2.6	2.8	3.1	3.3	3.6	3.8	4.1	4.3	4.6	4.8	5.1	5.3

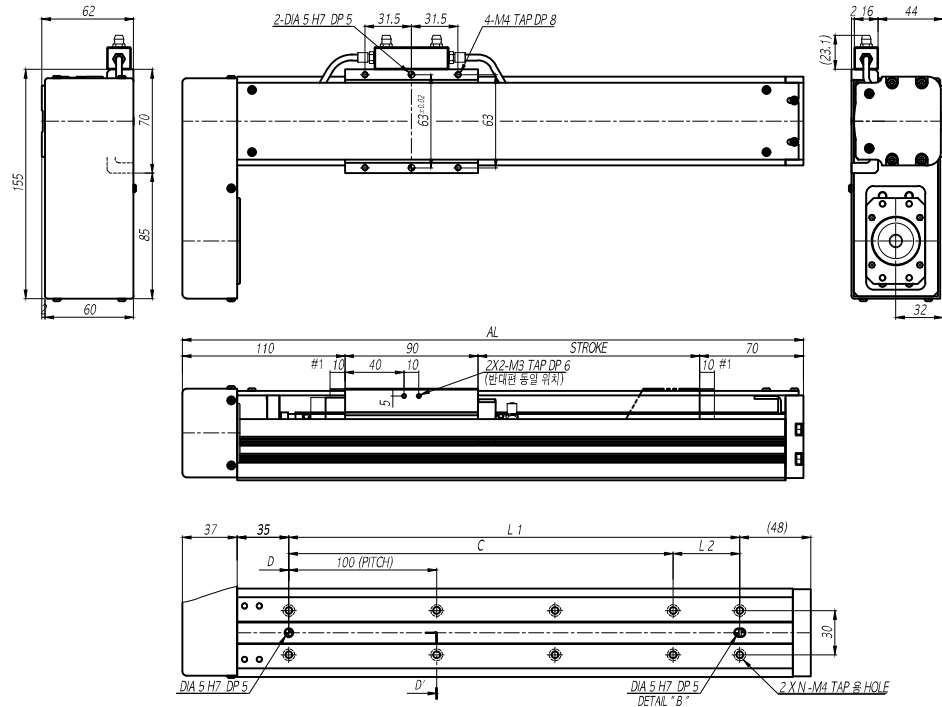
#1 기계 여유 스트로크이며 최대기계 스트로크입니다.

0700 (0720)	0750 (0770)	0800 (0820)	0850 (0870)	0900 (0920)	0950 (0970)	1000 (1020)	1050 (1070)	1100 (1120)	1150 (1170)	1200 (1220)	1250 (1270)	1300 (1320)	1350 (1370)	1400 (1420)	1450 (1470)	1500 (1520)
195	405	810	990	900	900	0	10	5.6								

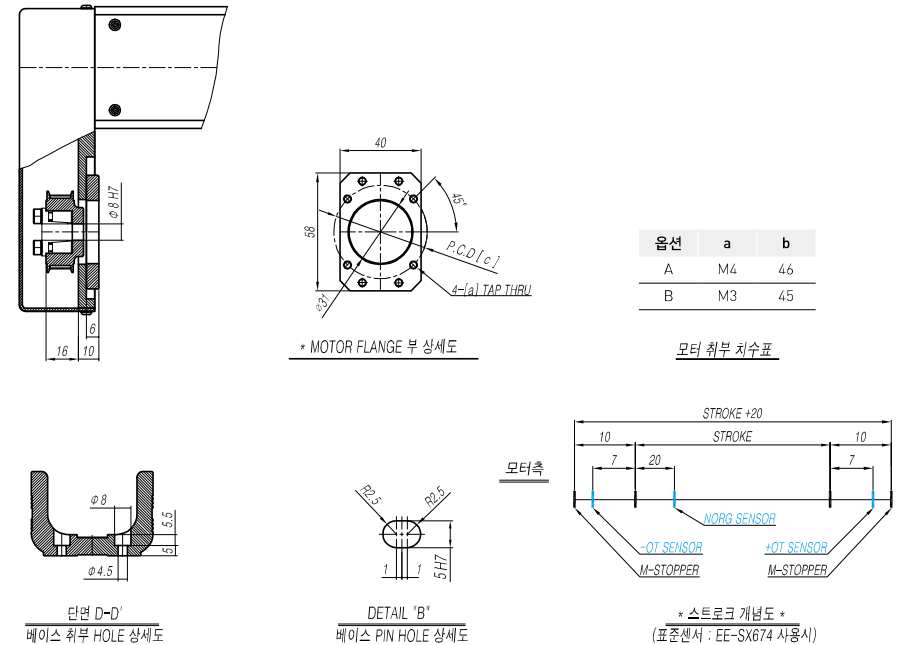
SAS06

PC COVER & 그리스 배관 [좌,우] 병렬형 (100W)

외형도



상세도



스트로크[mm] (최대스트로크)		0100 (0120)	0150 (0170)	0200 (0220)	0250 (0270)	0300 (0320)	0350 (0370)	0400 (0420)	0450 (0470)	0500 (0520)	0550 (0570)	0600 (0620)	0650 (0670)
최고속도 [mm/s]	볼나사리드	05mm											
		10mm											
		20mm											
치수 [mm]	AL	370	420	470	520	570	620	670	720	770	820	870	920
	L1	250	300	350	400	450	500	550	600	650	700	750	800
	C	200	300	300	400	400	500	500	600	600	700	700	800
	L2	50	0	50	0	50	0	50	0	50	0	50	0
취부홀 개수		N	4	4	5	5	6	6	7	7	8	8	9
본체 중량 [kgf]		3.2	3.4	3.7	4.0	4.2	4.5	4.7	5.0	5.2	5.5	5.7	6.0

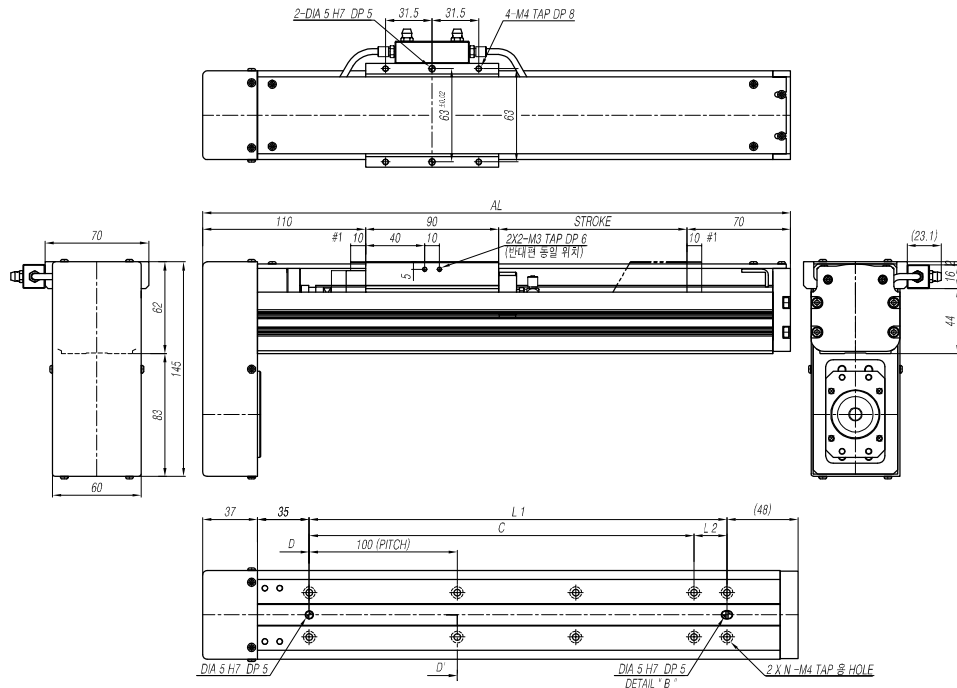
#1 기계 여유 스트로크이며 최대기계 스트로크입니다.

0700 (0720)	0750 (0770)	0800 (0820)	0850 (0870)	0900 (0920)	0950 (0970)	1000 (1020)	1050 (1070)	1100 (1120)	1150 (1170)	1200 (1220)	1250 (1270)	1300 (1320)	1350 (1370)	1400 (1420)	1450 (1470)	1500 (1520)
195	405	810	970	850	800	50	10	6.3								

SAS06

PC COVER & 그리스 배관 직렬형 [하] 병렬형 (100W)

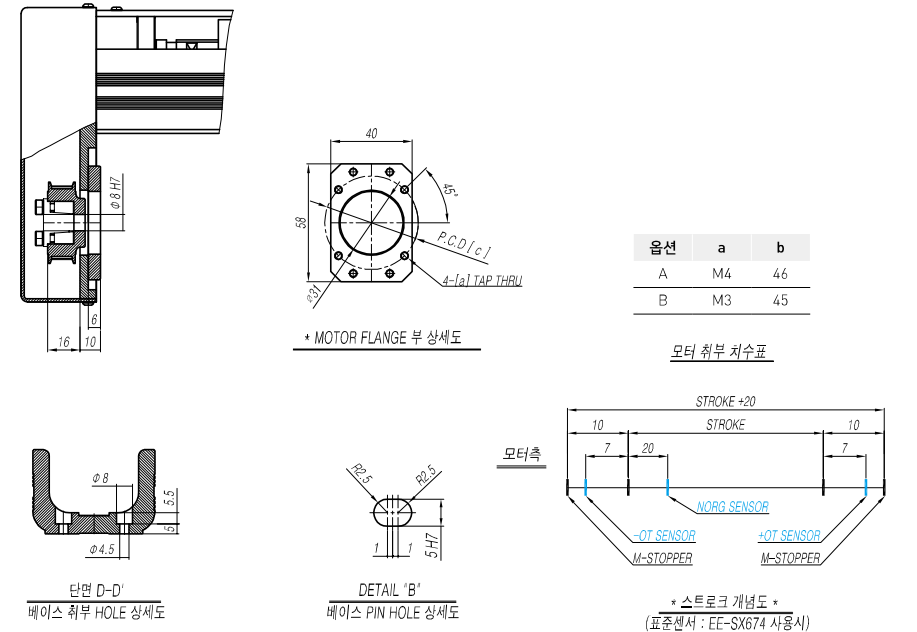
외형도



	스트로크[mm] (최대스트로크)		0100 (0120)	0150 (0170)	0200 (0220)	0250 (0270)	0300 (0320)	0350 (0370)	0400 (0420)	0450 (0470)	0500 (0520)	0550 (0570)	0600 (0620)	0650 (0670)
최고속도 [mm/s]	볼나사리드	05mm	250										225	
		10mm	500										460	
		20mm	1000										925	
치수 [mm]	AL	370	420	470	520	570	620	670	720	770	820	870	920	
	L1	250	300	350	400	450	500	550	600	650	700	750	800	
	C	200	300	300	400	400	500	500	600	600	700	700	800	
	L2	50	0	50	0	50	0	50	0	50	0	50	0	
취부율 개수	N	4	4	5	5	6	6	7	7	8	8	9	9	
본체 중량 [kgf]		3.2	3.4	3.7	4.0	4.2	4.5	4.7	5.0	5.2	5.5	5.7	6.0	

#1 기계 여유 스트로크이며 최대기계 스트로크입니다.

상세도

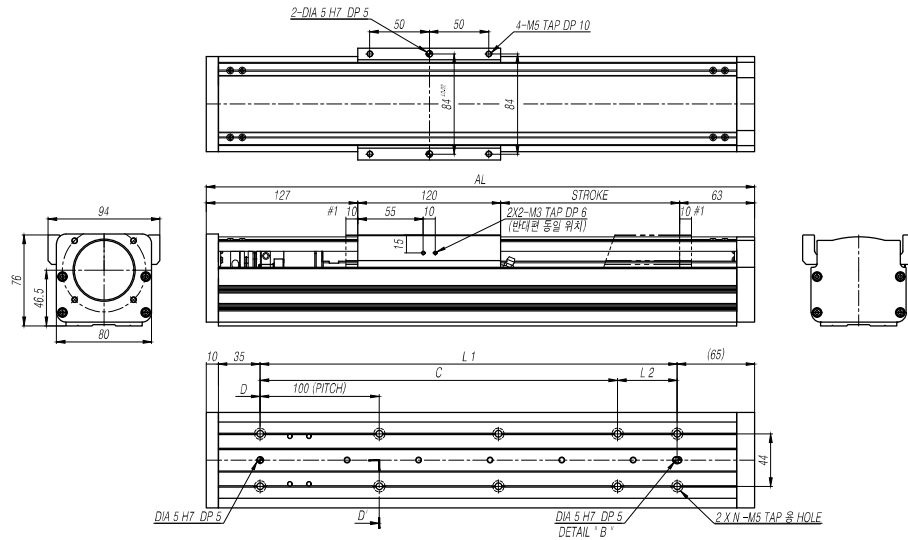


0700 (0720)	0750 (0770)	0800 (0820)	0850 (0870)	0900 (0920)	0950 (0970)	1000 (1020)	1050 (1070)	1100 (1120)	1150 (1170)	1200 (1220)	1250 (1270)	1300 (1320)	1350 (1370)	1400 (1420)	1450 (1470)	1500 (1520)
195																
405																
810																
970																
850																
800																
50																
10																
6,3																

SAS08

AL COVER 직렬형 (200W)

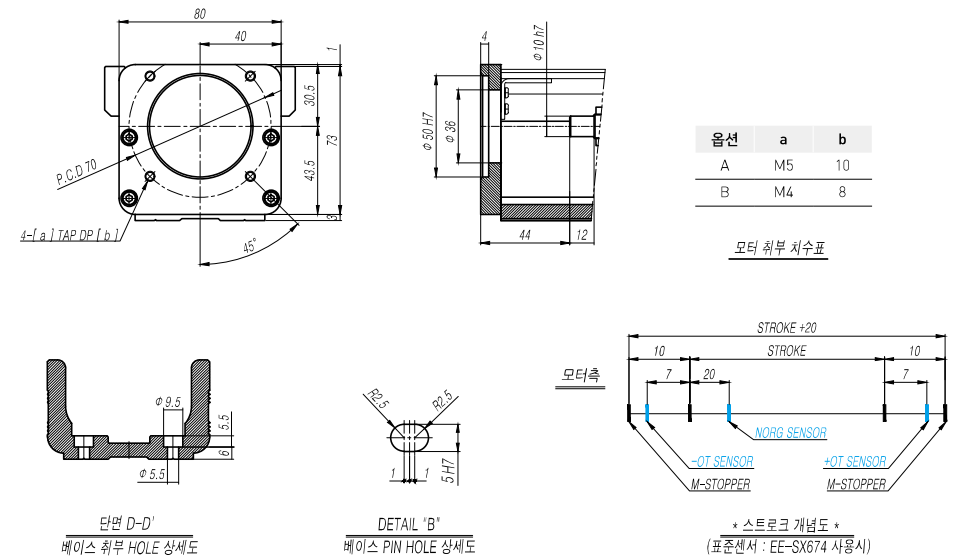
외형도



			스트로크[mm] (최대스트로크)	0100 (0120)	0150 (0170)	0200 (0220)	0250 (0270)	0300 (0320)	0350 (0370)	0400 (0420)	0450 (0470)	0500 (0520)	0550 (0570)	0600 (0620)	0650 (0670)
최고속도 [mm/s]	볼나사리드	05mm	250												
		10mm	500												
		20mm	1000												
치수 [mm]	AL		410	460	510	560	610	660	710	760	810	860	910	960	
	L1		300	350	400	450	500	550	600	650	700	750	800	850	
	C		300	300	400	400	500	500	600	600	700	700	800	800	
	L2		0	50	0	50	0	50	0	50	0	50	0	50	
취부용 개수			N	4	5	5	6	6	7	7	8	8	9	9	10
본체 중량 [kgf]			4.6	5.0	5.4	5.8	6.2	6.6	7.0	7.4	7.8	8.2	8.6	9.0	

#1 기계 여유 스트로크이며 최대기계 스트로크입니다.

상세도

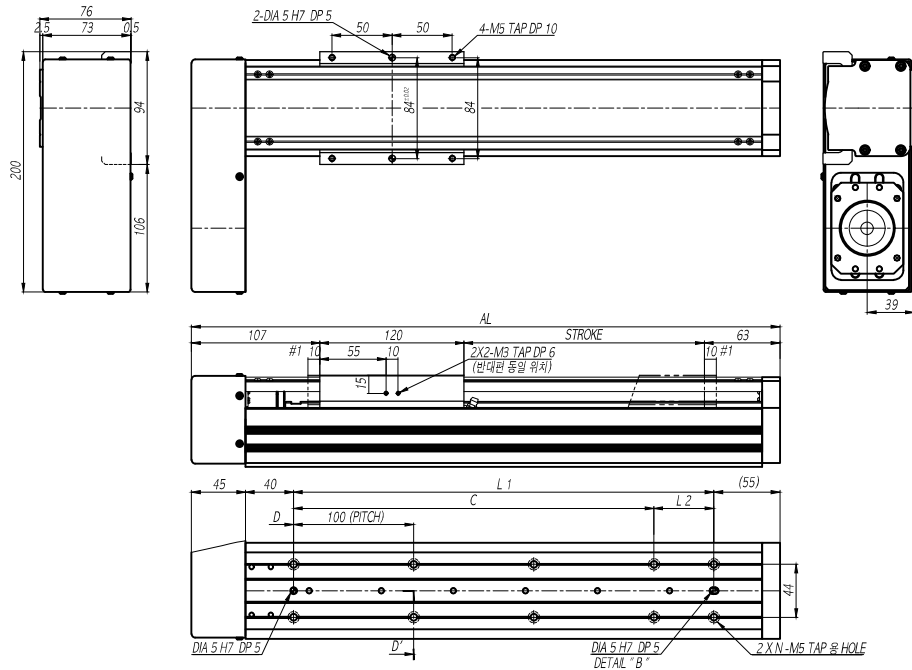


0700 (0720)	0750 (0770)	0800 (0820)	0850 (0870)	0900 (0920)	0950 (0970)	1000 (1020)	1050 (1070)	1100 (1120)	1150 (1170)	1200 (1220)	1250 (1270)	1300 (1320)	1350 (1370)	1400 (1420)	1450 (1470)	1500 (1520)
	220	195	175	160	140	130	120	110								
	455	405	360	325	295	265	245	225								
	910	810	725	650	590	535	490	450								
1010	1060	1110	1160	1210	1260	1310	1360	1410								
900	950	1000	1050	1100	1150	1200	1250	1300								
900	900	1000	1000	1100	1100	1200	1200	1300								
0	50	0	50	0	50	0	50	0								
10	11	11	12	12	13	13	14	14								
9.4	9.8	10.3	10.7	11.1	11.5	11.9	12.3	12.7								

SAS08

AL COVER [좌,우] 병렬형 (200W)

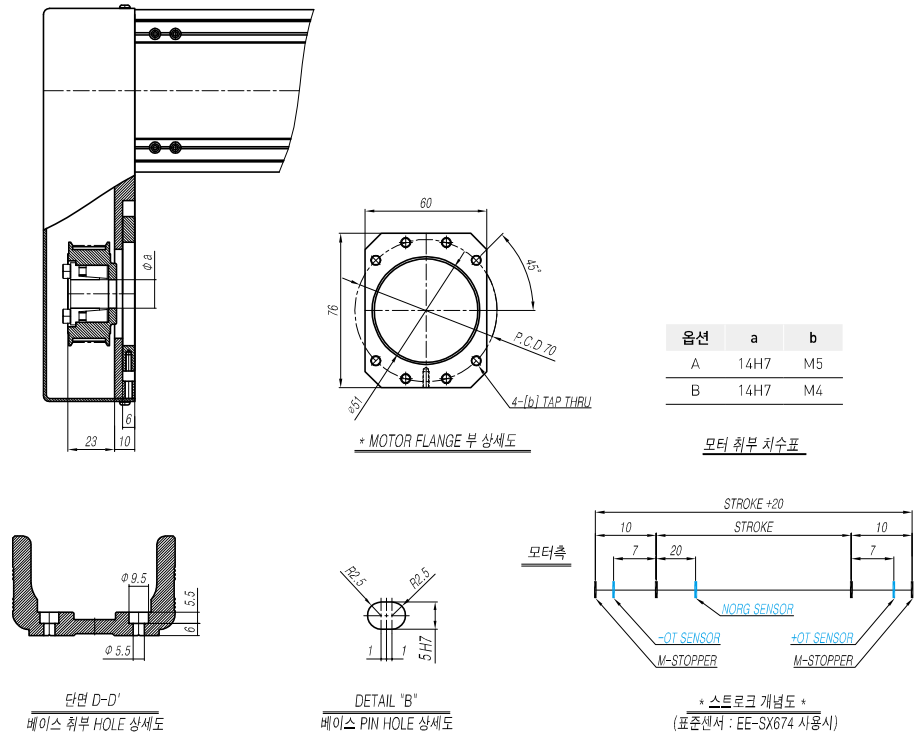
외형도



	스트로크[mm] (최대스트로크)		0100 (0120)	0150 (0170)	0200 (0220)	0250 (0270)	0300 (0320)	0350 (0370)	0400 (0420)	0450 (0470)	0500 (0520)	0550 (0570)	0600 (0620)	0650 (0670)
최고속도 [mm/s]	볼나사리드	05mm	250											
		10mm	500											
		20mm	1000											
치수 [mm]	AL	390	440	490	540	590	640	690	740	790	840	890	940	
	L1	250	300	350	400	450	500	550	600	650	700	750	800	
	C	200	300	300	400	400	500	500	600	600	700	700	800	
	L2	50	0	50	0	50	0	50	0	50	0	50	0	
취부용 개수	N	4	4	5	5	6	6	7	7	8	8	9	9	
본체 중량 [kg]		5.3	5.6	6.0	6.3	6.6	7.0	7.3	7.6	7.9	8.3	8.6	8.9	

#1 기계 여유 스트로크이며 최대기계 스트로크입니다.

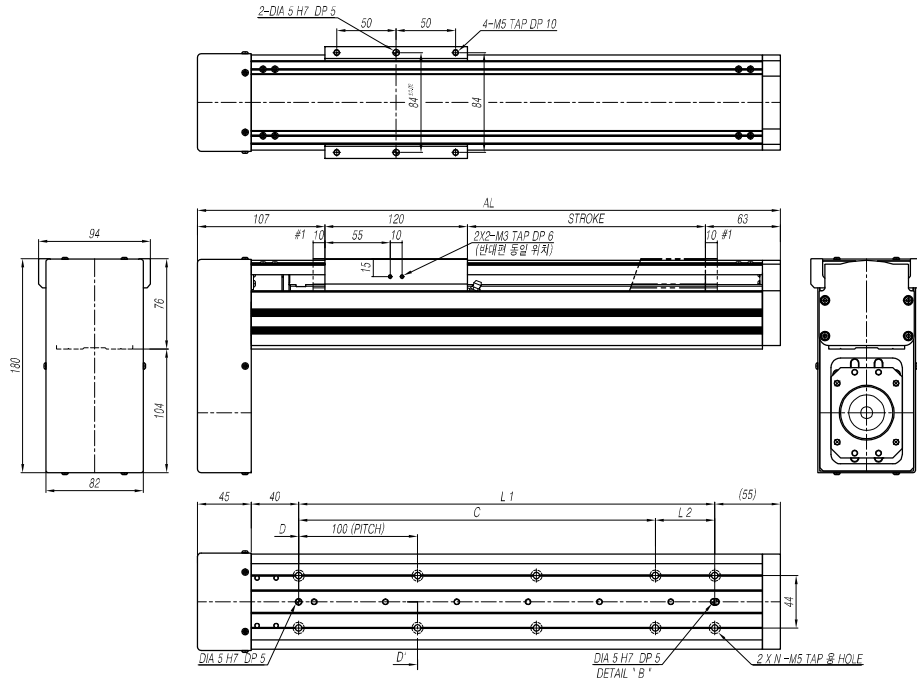
상세도



0700 (0720)	0750 (0770)	0800 (0820)	0850 (0870)	0900 (0920)	0950 (0970)	1000 (1020)	1050 (1070)	1100 (1120)	1150 (1170)	1200 (1220)	1250 (1270)	1300 (1320)	1350 (1370)	1400 (1420)	1450 (1470)	1500 (1520)
	220	195	175	160	140	130	120	110								
	455	405	360	325	295	265	245	225								
	910	810	725	650	590	535	490	450								
990	1040	1090	1140	1190	1240	1290	1340	1390								
850	900	950	1000	1050	1100	1150	1200	1250								
800	900	900	1000	1000	1100	1100	1200	1200								
50	0	50	0	50	0	50	0	50								
10	10	11	11	12	12	13	13	14								
9,3	9,6	9,9	10,3	10,6	10,9	11,2	11,6	11,9								

AL COVER [하] 병렬형 (200W)

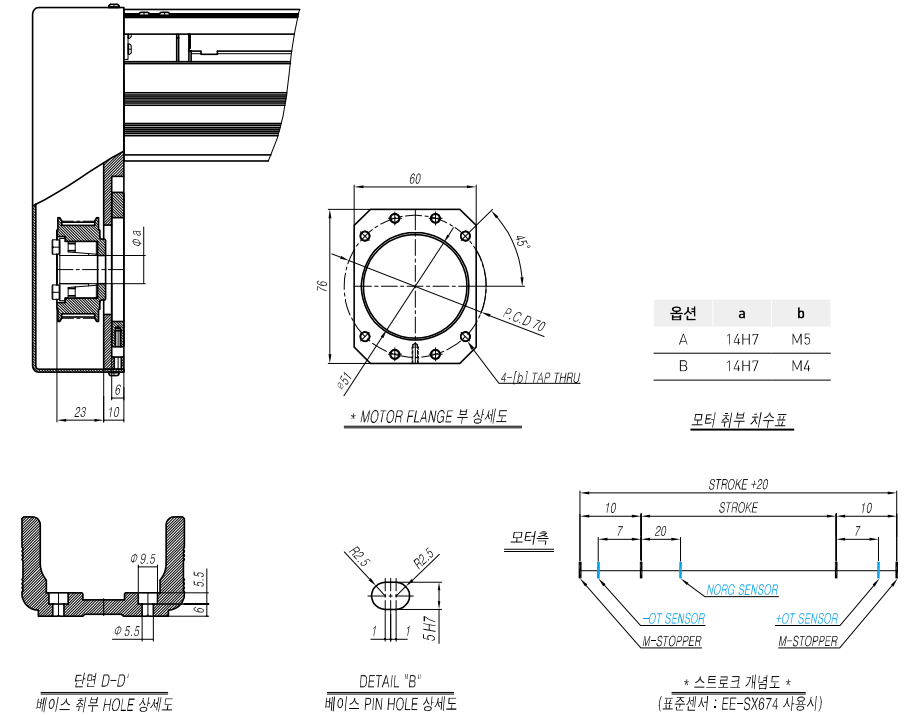
외형도



	스트로크[mm] (최대스트로크)		0100 (0120)	0150 (0170)	0200 (0220)	0250 (0270)	0300 (0320)	0350 (0370)	0400 (0420)	0450 (0470)	0500 (0520)	0550 (0570)	0600 (0620)	0650 (0670)
최고속도 [mm/s]	볼나사리드	05mm	250											
		10mm	500											
		20mm	1000											
치수 [mm]	AL	390	440	490	540	590	640	690	740	790	840	890	940	
	L1	250	300	350	400	450	500	550	600	650	700	750	800	
	C	200	300	300	400	400	500	500	600	600	700	700	800	
	L2	50	0	50	0	50	0	50	0	50	0	50	0	
취부율 개수	N	4	4	5	5	6	6	7	7	8	8	9	9	
본체 중량 [kg]		5.3	5.6	6.0	6.3	6.6	7.0	7.3	7.6	7.9	8.3	8.6	8.9	

#1 기계 여유 스트로크이며 최대기계 스트로크입니다.

상세도

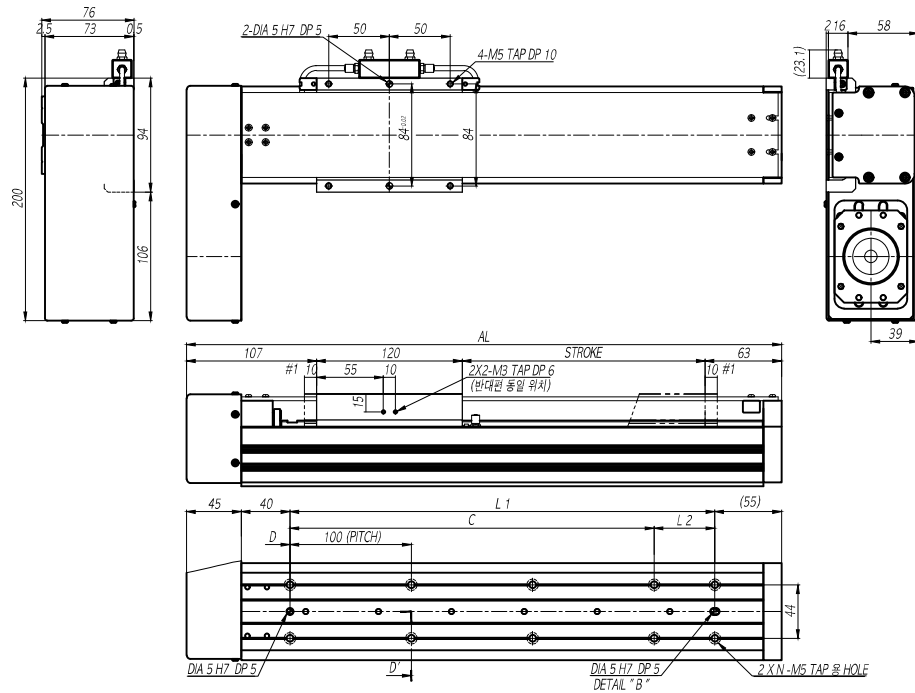


0700 (0720)	0750 (0770)	0800 (0820)	0850 (0870)	0900 (0920)	0950 (0970)	1000 (1020)	1050 (1070)	1100 (1120)	1150 (1170)	1200 (1220)	1250 (1270)	1300 (1320)	1350 (1370)	1400 (1420)	1450 (1470)	1500 (1520)
	220	195	175	160	140	130	120	110								
	455	405	360	325	295	265	245	225								
	910	810	725	650	590	535	490	450								
990	1040	1090	1140	1190	1240	1290	1340	1390								
850	900	950	1000	1050	1100	1150	1200	1250								
800	900	900	1000	1000	1100	1100	1200	1200								
50	0	50	0	50	0	50	0	50								
10	10	11	11	12	12	13	13	14								
9,3	9,6	9,9	10,3	10,6	10,9	11,2	11,6	11,9								

SAS08

PC COVER & 그리스 배관 [좌,우] 병렬형 (200W)

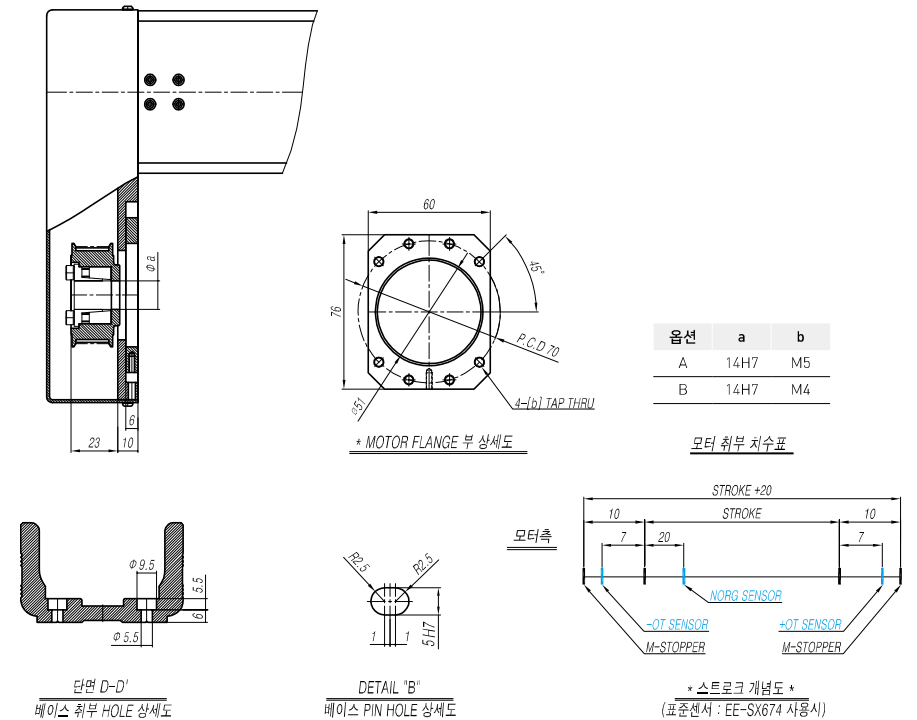
외형도



스트로크 [mm] (최대스트로크)			0100 (0120)	0150 (0170)	0200 (0220)	0250 (0270)	0300 (0320)	0350 (0370)	0400 (0420)	0450 (0470)	0500 (0520)	0550 (0570)	0600 (0620)	0650 (0670)
최고속도 [mm/s]	볼나사리드	05mm	250											
		10mm	500											
		20mm	1000											
치수 [mm]	AL	390	440	490	540	590	640	690	740	790	840	890	940	
	L1	250	300	350	400	450	500	550	600	650	700	750	800	
	C	200	300	300	400	400	500	500	600	600	700	700	800	
	L2	50	0	50	0	50	0	50	0	50	0	50	0	
취부홀 개수	N	4	4	5	5	6	6	7	7	8	8	9	9	
본체 중량 [kgf]			5.2	5.5	5.8	6.2	6.5	6.8	7.2	7.5	7.8	8.1	8.5	8.8

#1 기계 여유 스트로크이며 최대기계 스트로크입니다.

상세도

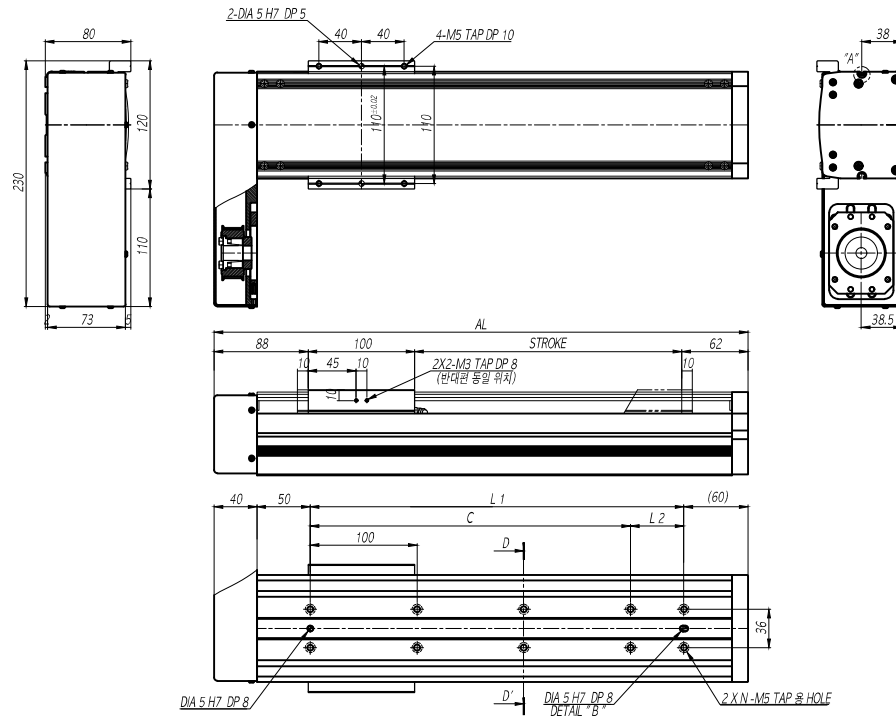


0700 (0720)	0750 (0770)	0800 (0820)	0850 (0870)	0900 (0920)	0950 (0970)	1000 (1020)	1050 (1070)	1100 (1120)	1150 (1170)	1200 (1220)	1250 (1270)	1300 (1320)	1350 (1370)	1400 (1420)	1450 (1470)	1500 (1520)
220		195	175	160	140	130	120	110								
455		405	360	325	295	265	245	225								
910		810	725	650	590	535	490	450								
990	1040	1090	1140	1190	1240	1290	1340	1390								
850	900	950	1000	1050	1100	1150	1200	1250								
800	900	900	1000	1000	1100	1100	1200	1200								
50	0	50	0	50	0	50	0	50								
10	10	11	11	12	12	13	13	14								
9.1	9.5	9.8	10.1	10.5	10.8	11.1	11.4	11.8								

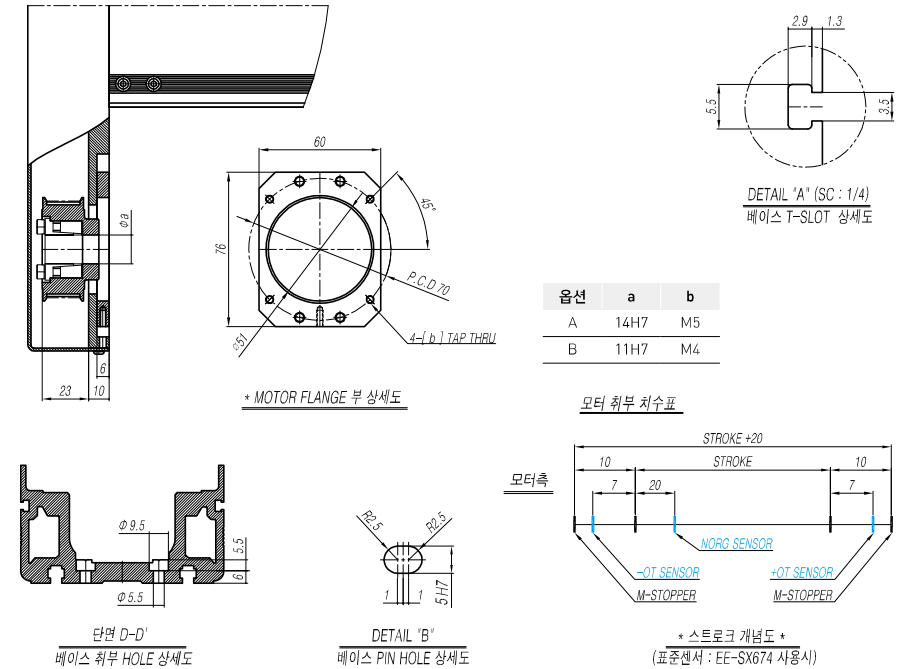
SAS10

AL COVER [좌,우] 병렬형 (200W)

외형도



상세도



스트로크[mm] (최대스트로크)		0100 (0120)	0150 (0170)	0200 (0220)	0250 (0270)	0300 (0320)	0350 (0370)	0400 (0420)	0450 (0470)	0500 (0520)	0550 (0570)	0600 (0620)	0650 (0670)
최고속도 [mm/s]	볼나사리드	05mm	250										
		10mm	500										
		20mm	1000										
치수 [mm]	AL	350	400	450	500	550	600	650	700	750	800	850	900
	L1	200	250	300	350	400	450	500	550	600	650	700	750
	C	200	200	300	300	400	400	500	500	600	600	700	700
	L2	0	50	0	50	0	50	0	50	0	50	0	50
취부홀 개수	N	3	4	4	5	5	6	6	7	7	8	8	9
본체 중량 [kgf]		5.6	6.0	6.4	6.9	7.3	7.7	8.1	8.6	9.0	9.4	9.8	10.3

#1 기계 여유 스트로크이며 최대기계 스트로크입니다.

0700 (0720)	0750 (0770)	0800 (0820)	0850 (0870)	0900 (0920)	0950 (0970)	1000 (1020)	1050 (1070)	1100 (1120)	1150 (1170)	1200 (1220)	1250 (1270)	1300 (1320)	1350 (1370)	1400 (1420)	1450 (1470)	1500 (1520)
220	200	175	160	145	130	120	110									
460	405	365	330	295	270	245	225									
920	815	730	655	595	540	490	450									
950	1000	1050	1100	1150	1200	1250	1300	1350								
800	850	900	950	1000	1050	1100	1150	1200								
800	800	900	900	1000	1000	1100	1100	1200								
0	50	0	50	0	50	0	50	0								
9	10	10	11	11	12	12	13	13								
10.7	11.1	11.5	12.0	12.4	12.8	13.2	13.7	14.1								

#1 기계 여유 스트로크이며 최대기계 스트로크입니다.

#1 기계 여유 스트로크이며 최대기계 스트로크입니다.

PC COVER & 그리스 배관 [좌,우] 병렬형 (200W)

[illegible]

		스트로크 [mm] (최대스트로크)	0100 (0120)	0150 (0170)	0200 (0220)	0250 (0270)	0300 (0320)	0350 (0370)	0400 (0420)	0450 (0470)	0500 (0520)	0550 (0570)	0600 (0620)	0650 (0670)
최고속도 [mm/s]	볼나사리드	05mm	250											
		10mm	500											
		20mm	1000											
치수 [mm]	AL	350	400	450	500	550	600	650	700	750	800	850	900	
	L1	200	250	300	350	400	450	500	550	600	650	700	750	
	C	200	200	300	300	400	400	500	500	600	600	700	700	
	L2	0	50	0	50	0	50	0	50	0	50	0	50	
취부홀 개수	N	3	4	4	5	5	6	6	7	7	8	8	9	
		본체 중량 [kgf]	5.5	5.9	6.3	6.7	7.1	7.5	7.9	8.3	8.7	9.1	9.5	9.9

DETAIL A' (SC: 1/4)
베이스 T-SLOT 상세도

옵션	a	b
A	14H7	M5
B	11H7	M4

모터 취부 치수표

단면 D-D'
베이스 취부 HOLE 상세도

DETAIL B'
베이스 PIN HOLE 상세도

모터축

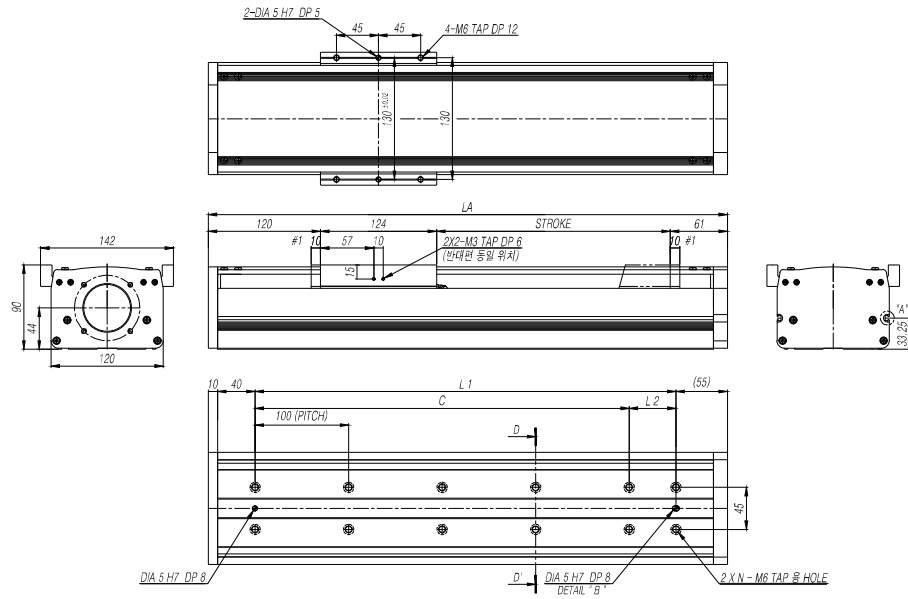
STROKE +20
STROKE
10
7
20
WORG SENSOR
~OT SENSOR
+OT SENSOR
M-STOPPER
M-STOPPER

* 스트로크 개념도 *
(표준센서 : EE-SX674 사용시)

0700 (0720)	0750 (0770)	0800 (0820)	0850 (0870)	0900 (0920)	0950 (0970)	1000 (1020)	1050 (1070)	1100 (1120)	1150 (1170)	1200 (1220)	1250 (1270)	1300 (1320)	1350 (1370)	1400 (1420)	1450 (1470)	1500 (1520)
	220	200	175	160	145	130	120	110								
	460	405	365	330	295	270	245	225								
	920	815	730	655	595	540	490	450								
950	1000	1050	1100	1150	1200	1250	1300	1350								
800	850	900	950	1000	1050	1100	1150	1200								
800	800	900	900	1000	1000	1100	1100	1200								
0	50	0	50	0	50	0	50	0								
9	10	10	11	11	12	12	13	13								
10,3	10,7	11,1	11,5	11,9	12,3	12,7	13,1	13,5								

AL COVER 직렬형 (200W)

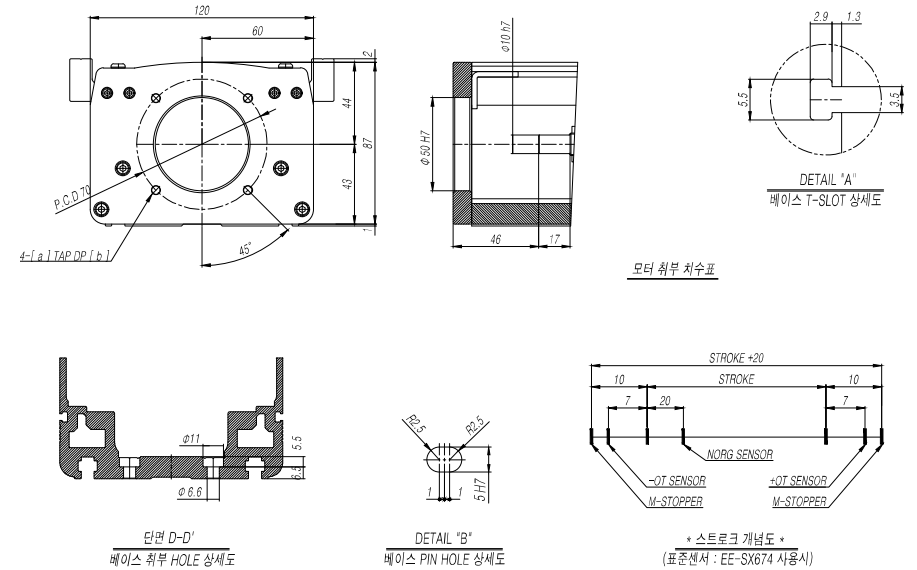
외형도



	스트로크[mm] (최대스트로크)		0100 (0120)	0150 (0170)	0200 (0220)	0250 (0270)	0300 (0320)	0350 (0370)	0400 (0420)	0450 (0470)	0500 (0520)	0550 (0570)	0600 (0620)	0650 (0670)
최고속도 [mm/s]	볼나사리드	05mm	250											
		10mm	500											
		20mm	1000											
치수 [mm]	AL	405	455	505	555	605	655	705	755	805	855	905	955	
	L1	300	350	400	450	500	550	600	650	700	750	800	850	
	C	300	300	400	400	500	500	600	600	700	700	800	800	
	L2	0	50	0	50	0	50	0	50	0	50	0	50	
취부율 개수	N	4	5	5	6	6	7	7	8	8	9	9	10	
본체 중량 [kg]		5.8	6.4	6.9	7.5	8.0	8.6	9.1	9.7	10.2	10.8	11.3	11.8	

#1 기계 여유 스트로크이며 최대기계 스트로크입니다.

상세도

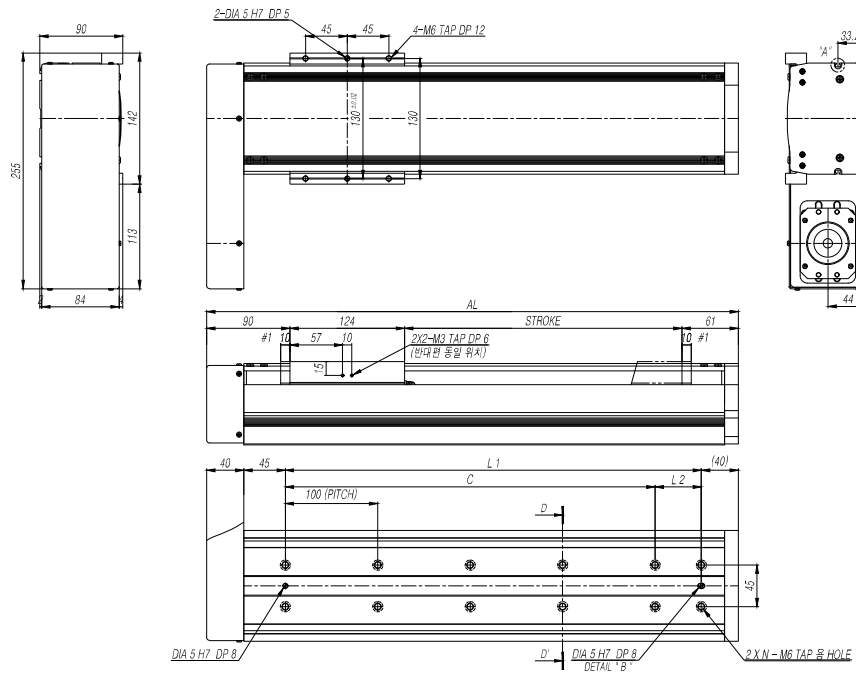


0700 (0720)	0750 (0770)	0800 (0820)	0850 (0870)	0900 (0920)	0950 (0970)	1000 (1020)	1050 (1070)	1100 (1120)	1150 (1170)	1200 (1220)	1250 (1270)	1300 (1320)	1350 (1370)	1400 (1420)	1450 (1470)	1500 (1520)
	225	200	175	160	145	130	120	110								
	460	410	365	330	295	270	245	225								
	920	820	730	660	595	540	495	450								
1005	1055	1105	1155	1205	1255	1305	1355	1405								
900	950	1000	1050	1100	1150	1200	1250	1300								
900	900	1000	1000	1100	1100	1200	1200	1300								
0	50	0	50	0	50	0	50	0								
10	11	11	12	12	13	13	14	14								
12,4	12,9	13,5	14,0	14,6	15,1	15,7	16,2	16,7								

SAS12

AL COVER [좌,우] 병렬형 (200W)

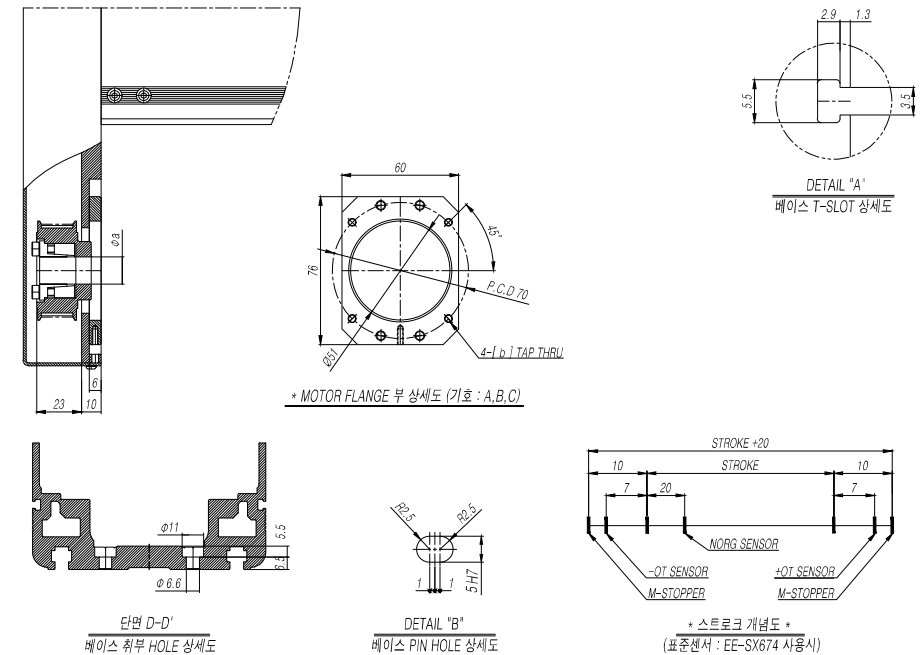
외형도



	스트로크[mm] (최대스트로크)		0100 (0120)	0150 (0170)	0200 (0220)	0250 (0270)	0300 (0320)	0350 (0370)	0400 (0420)	0450 (0470)	0500 (0520)	0550 (0570)	0600 (0620)	0650 (0670)
최고속도 [mm/s]	볼나사리드	05mm	250											
		10mm	500											
		20mm	1000											
차수 [mm]	AL	375	425	475	525	575	625	675	725	775	825	875	925	
	L1	250	300	350	400	450	500	550	600	650	700	750	800	
	C	200	300	300	400	400	500	500	600	600	700	700	800	
	L2	50	0	50	0	50	0	50	0	50	0	50	0	
취부율 개수	N	4	4	5	5	6	6	7	7	8	8	9	9	
본체 중량 [kgf]			7.1	7.6	8.2	8.7	9.3	9.8	10.3	10.9	11.4	12.0	12.5	13.1

#1 기계 여유 스트로크이며 최대기계 스트로크입니다.

상세도

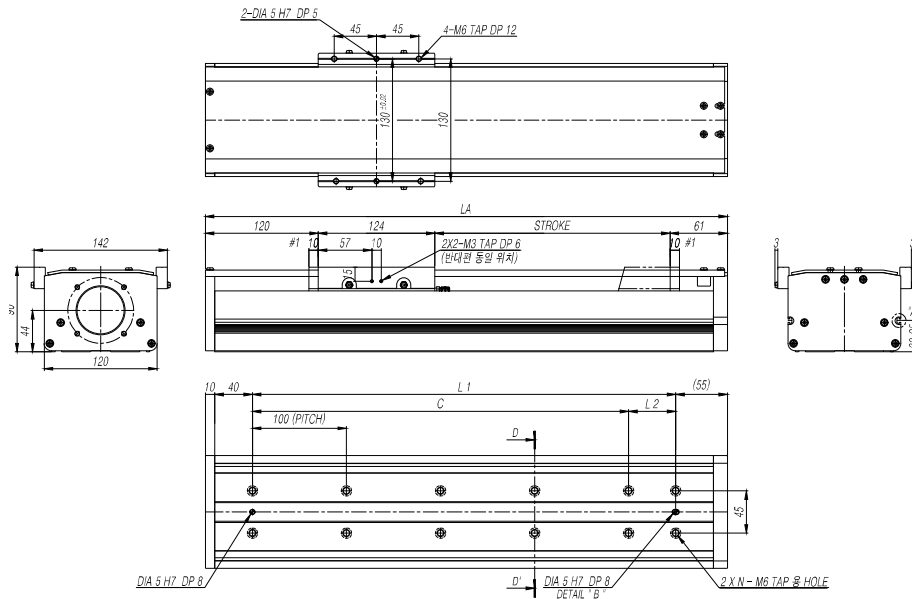


0700 (0720)	0750 (0770)	0800 (0820)	0850 (0870)	0900 (0920)	0950 (0970)	1000 (1020)	1050 (1070)	1100 (1120)	1150 (1170)	1200 (1220)	1250 (1270)	1300 (1320)	1350 (1370)	1400 (1420)	1450 (1470)	1500 (1520)
	225	200	175	160	145	130	120	110								
	460	410	365	330	295	270	245	225								
	920	820	730	660	595	540	495	450								
975	1025	1075	1125	1175	1225	1275	1325	1375								
850	900	950	1000	1050	1100	1150	1200	1250								
800	900	900	1000	1000	1100	1100	1200	1200								
50	0	50	0	50	0	50	0	50								
10	10	11	11	12	12	13	13	14								
13,6	14,2	14,7	15,2	15,8	16,3	16,9	17,4	18,0								

SAS12

PC COVER & 그리스 배관 직렬형 (200W)

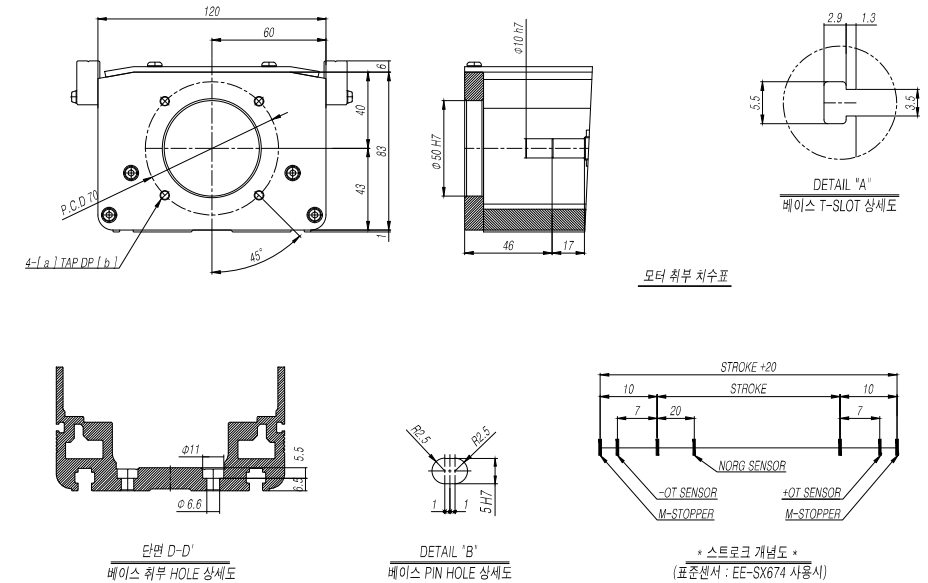
외형도



			스트로크[mm] (최대스트로크)	0100 (0120)	0150 (0170)	0200 (0220)	0250 (0270)	0300 (0320)	0350 (0370)	0400 (0420)	0450 (0470)	0500 (0520)	0550 (0570)	0600 (0620)	0650 (0670)
최고속도 [mm/s]	볼나사리드	05mm	250												
		10mm	500												
		20mm	1000												
치수 [mm]	AL	405	455	505	555	605	655	705	755	805	855	905	955		
	L1	300	350	400	450	500	550	600	650	700	750	800	850		
	C	300	300	400	400	500	500	600	600	700	700	800	800		
	L2	0	50	0	50	0	50	0	50	0	50	0	50		
취부율 개수	N	4	5	5	6	6	7	7	8	8	9	9	10		
본체 중량 [kgf]		5.6	6.1	6.6	7.1	7.6	8.2	8.7	9.2	9.7	10.2	10.8	11.3		

#1 기계 여유 스트로크이며 최대기계 스트로크입니다.

상세도

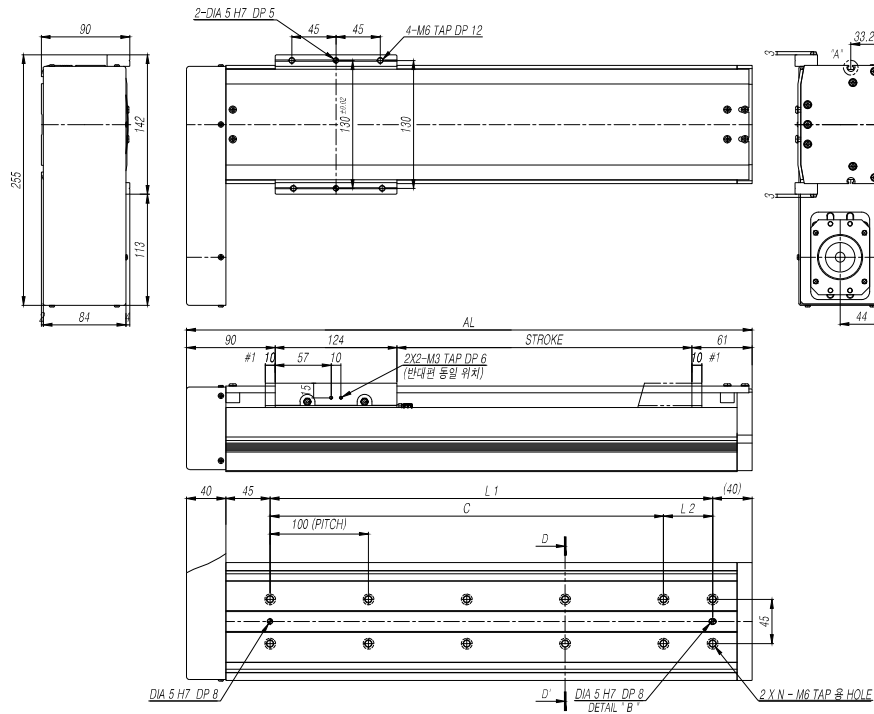


0700 (0720)	0750 (0770)	0800 (0820)	0850 (0870)	0900 (0920)	0950 (0970)	1000 (1020)	1050 (1070)	1100 (1120)	1150 (1170)	1200 (1220)	1250 (1270)	1300 (1320)	1350 (1370)	1400 (1420)	1450 (1470)	1500 (1520)
	225	200	175	160	145	130	120	110								
	460	410	365	330	295	270	245	225								
	920	820	730	660	595	540	495	450								
1005	1055	1105	1155	1205	1255	1305	1355	1405								
900	950	1000	1050	1100	1150	1200	1250	1300								
900	900	1000	1000	1100	1100	1200	1200	1300								
0	50	0	50	0	50	0	50	0								
10	11	11	12	12	13	13	14	14								
11,8	12,3	12,8	13,3	13,9	14,4	14,9	15,4	15,9								

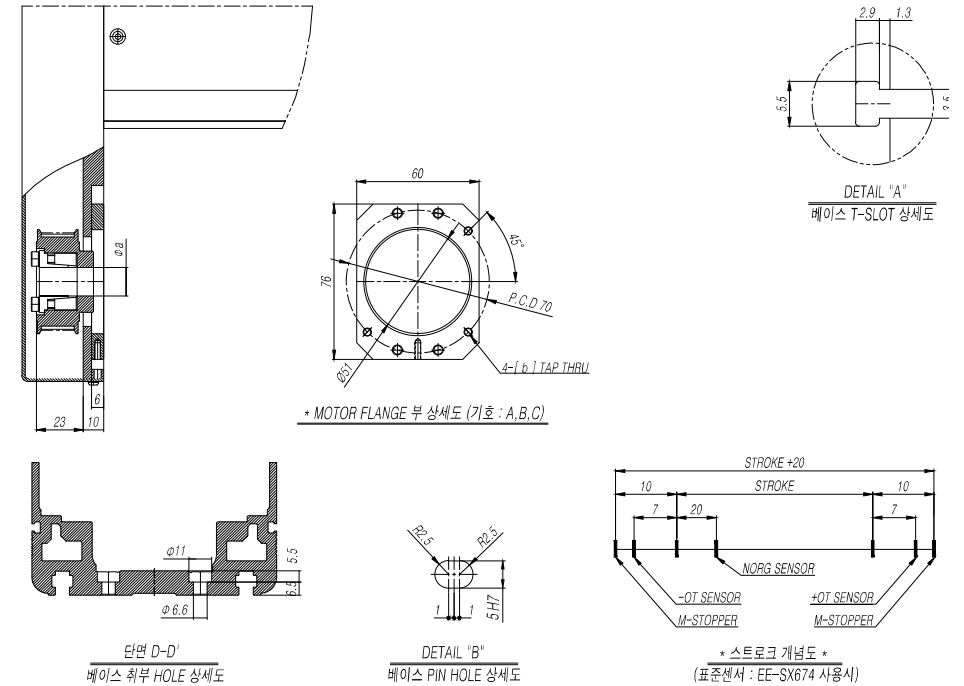
SAS12

PC COVER & 그리스 배관 [좌, 우] 병렬형 (200W)

외형도



상세도



스트로크[mm] (최대스트로크)		0100 (0120)	0150 (0170)	0200 (0220)	0250 (0270)	0300 (0320)	0350 (0370)	0400 (0420)	0450 (0470)	0500 (0520)	0550 (0570)	0600 (0620)	0650 (0670)
최고속도 [mm/s]	볼나사리드	05mm	250										
		10mm	500										
		20mm	1000										
치수 [mm]	AL	375	425	475	525	575	625	675	725	775	825	875	925
	L1	250	300	350	400	450	500	550	600	650	700	750	800
	C	200	300	300	400	400	500	500	600	600	700	700	800
	L2	50	0	50	0	50	0	50	0	50	0	50	0
취부홀 개수	N	4	4	5	5	6	6	7	7	8	8	9	9
본체 중량 [kgf]		6.9	7.4	7.9	8.4	8.9	9.5	10.0	10.5	11.0	11.5	12.0	12.6

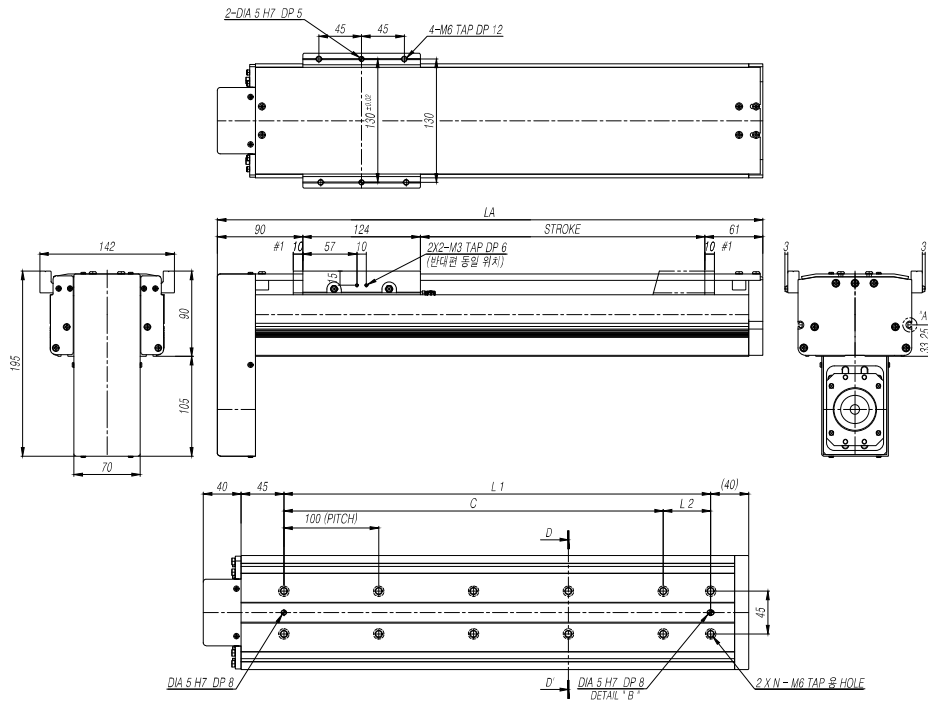
#1 기계 여유 스트로크이며 최대기계 스트로크입니다.

0700 (0720)	0750 (0770)	0800 (0820)	0850 (0870)	0900 (0920)	0950 (0970)	1000 (1020)	1050 (1070)	1100 (1120)	1150 (1170)	1200 (1220)	1250 (1270)	1300 (1320)	1350 (1370)	1400 (1420)	1450 (1470)	1500 (1520)
225	200	175	160	145	130	120	110									
460	410	365	330	295	270	245	225									
920	820	730	660	595	540	495	450									
975	1025	1075	1125	1175	1225	1275	1325	1375								
850	900	950	1000	1050	1100	1150	1200	1250								
800	900	900	1000	1000	1100	1100	1200	1200								
50	0	50	0	50	0	50	0	50								
10	10	11	11	12	12	13	13	14								
13.1	13.6	14.1	14.6	15.1	15.7	16.2	16.7	17.2								

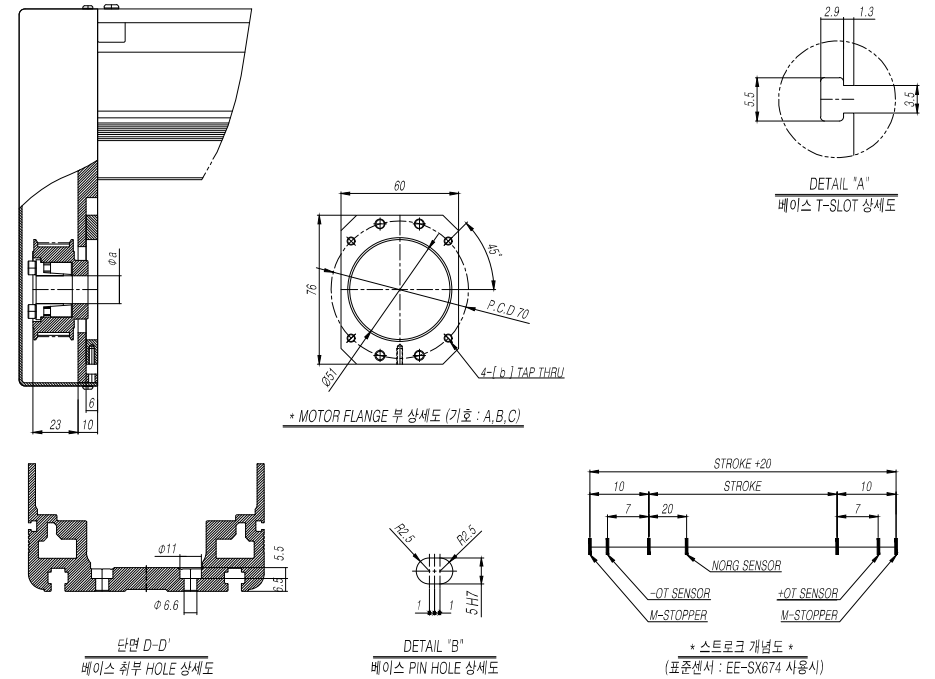
SAS12

PC COVER & 그리스 배관[하] 병렬형 (200W)

외형도



상세도



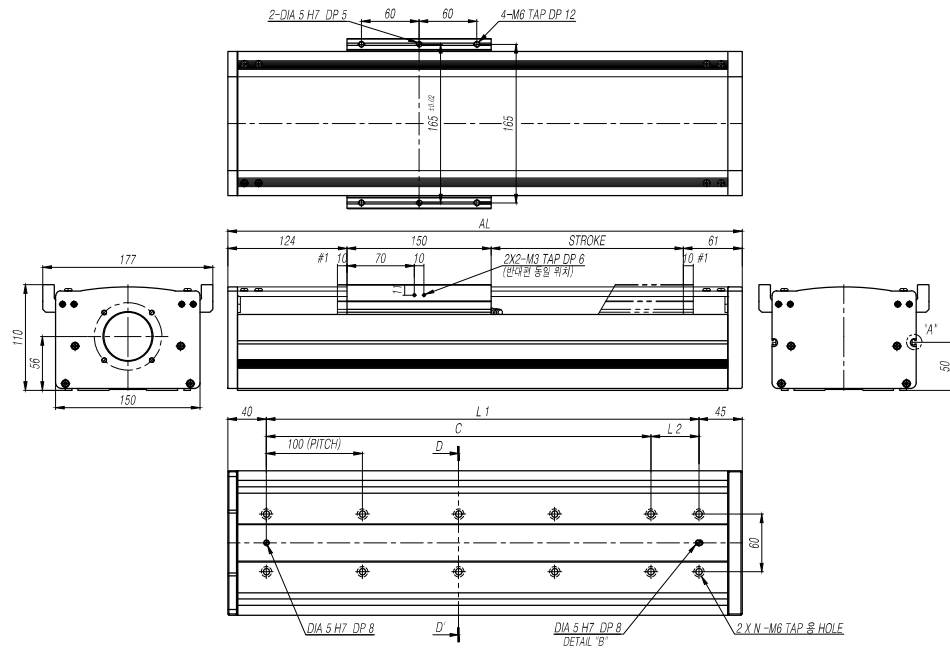
스트로크[mm] (최대스트로크)		0100 (0120)	0150 (0170)	0200 (0220)	0250 (0270)	0300 (0320)	0350 (0370)	0400 (0420)	0450 (0470)	0500 (0520)	0550 (0570)	0600 (0620)	0650 (0670)
최고속도 [mm/s]	볼나사리드	05mm	250										
		10mm	500										
		20mm	1000										
치수 [mm]	AL	375	425	475	525	575	625	675	725	775	825	875	925
	L1	250	300	350	400	450	500	550	600	650	700	750	800
	C	200	300	300	400	400	500	500	600	600	700	700	800
	L2	50	0	50	0	50	0	50	0	50	0	50	0
취부홀 개수	N	4	4	5	5	6	6	7	7	8	8	9	9
본체 중량 [kgf]		6.9	7.4	7.9	8.4	8.9	9.5	10.0	10.5	11.0	11.5	12.0	12.6

#1 기계 여유 스트로크이며 최대기계 스트로크입니다.

0700 (0720)	0750 (0770)	0800 (0820)	0850 (0870)	0900 (0920)	0950 (0970)	1000 (1020)	1050 (1070)	1100 (1120)	1150 (1170)	1200 (1220)	1250 (1270)	1300 (1320)	1350 (1370)	1400 (1420)	1450 (1470)	1500 (1520)
	225	200	175	160	145	130	120	110								
	460	410	365	330	295	270	245	225								
	920	820	730	660	595	540	495	450								
	975	1025	1075	1125	1175	1225	1275	1325	1375							
	850	900	950	1000	1050	1100	1150	1200	1250							
	800	900	900	1000	1000	1100	1100	1200	1200							
	50	0	50	0	50	0	50	0	50							
	10	10	11	11	12	12	13	13	14							
	13.1	13.6	14.1	14.6	15.1	15.7	16.2	16.7	17.2							

AL COVER 직렬형 (400W)

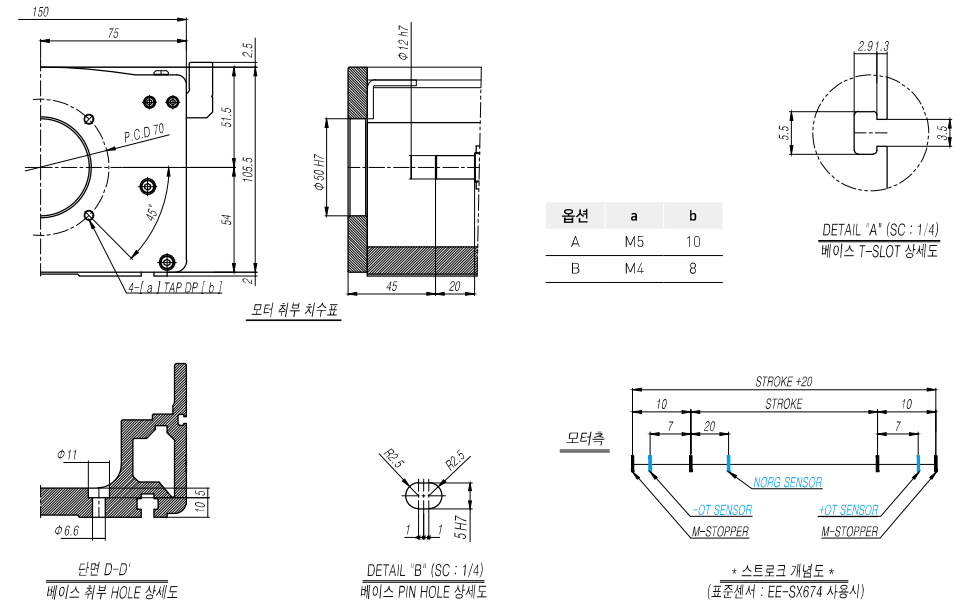
외형도



스트로크[mm] (최대스트로크)			0100 (0120)	0150 (0170)	0200 (0220)	0250 (0270)	0300 (0320)	0350 (0370)	0400 (0420)	0450 (0470)	0500 (0520)	0550 (0570)	0600 (0620)	0650 (0670)
최고속도 [mm/s]	볼나사리드	05mm	250											
		10mm	500											
		20mm	1000											
치수 [mm]	AL	435	485	535	585	635	685	735	785	835	885	935	985	
	L1	350	400	450	500	550	600	650	700	750	800	850	900	
	C	300	400	400	500	500	600	600	700	700	800	800	900	
	L2	50	0	50	0	50	0	50	0	50	0	50	0	
취부를 개수	N	5	5	6	6	7	7	8	8	9	9	10	10	
본체 중량 [kgf]		9.5	10.3	11.1	11.9	12.7	13.5	14.3	15.1	15.9	16.7	17.5	18.4	

#1 기계 여유 스트로크이며 최대기계 스트로크입니다.

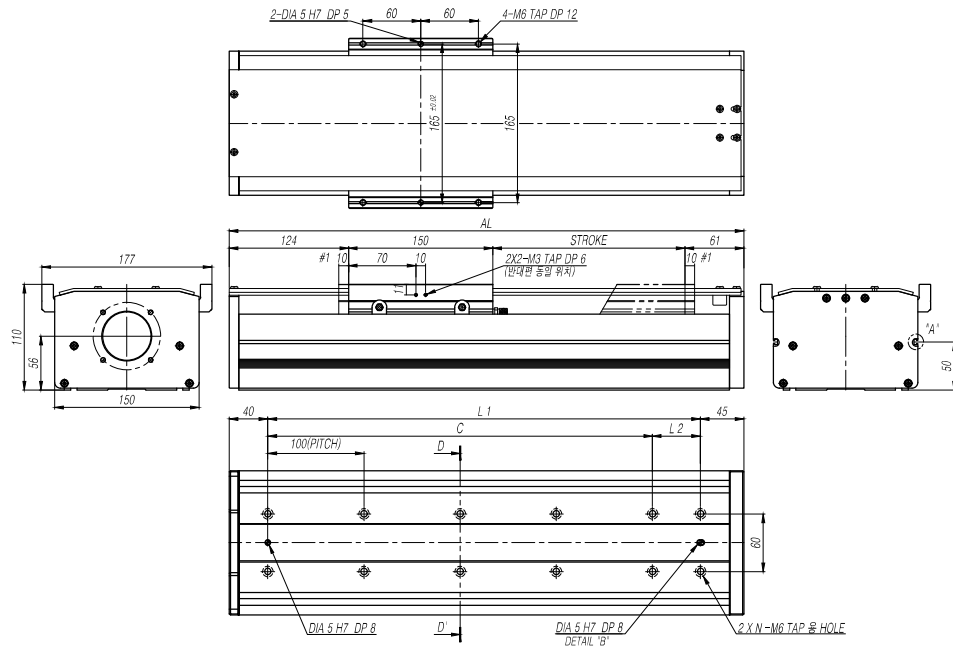
상세도



0700 (0720)	0750 (0770)	0800 (0820)	0850 (0870)	0900 (0920)	0950 (0970)	1000 (1020)	1050 (1070)	1100 (1120)	1150 (1170)	1200 (1220)	1250 (1270)	1300 (1320)	1350 (1370)	1400 (1420)	1450 (1470)	1500 (1520)
			245	220	200	180	165	150	140	130	120	110	105	95	90	85
			470	425	385	350	320	290	270	250	230	215	200	185	175	160
			905	820	745	680	625	575	530	490	454	425	395	370	350	
1035	1085	1135	1185	1235	1285	1335	1385	1435	1485	1535	1585	1635	1685	1735	1785	1835
950	1000	1050	1100	1150	1200	1250	1300	1350	1400	1450	1500	1550	1600	1650	1700	1750
900	1000	1000	1100	1100	1200	1200	1300	1300	1400	1400	1500	1500	1600	1600	1700	1700
50	0	50	0	50	0	50	0	50	0	50	0	50	0	50	0	50
11	11	12	12	13	13	14	14	15	15	16	16	17	17	18	18	19
19.2	20.0	20.8	21.6	22.4	23.2	24.0	24.8	25.6	26.4	27.2	28.0	28.8	29.6	30.4	31.3	32.1

PC COVER & 그리스 배관 직렬형 (400W)

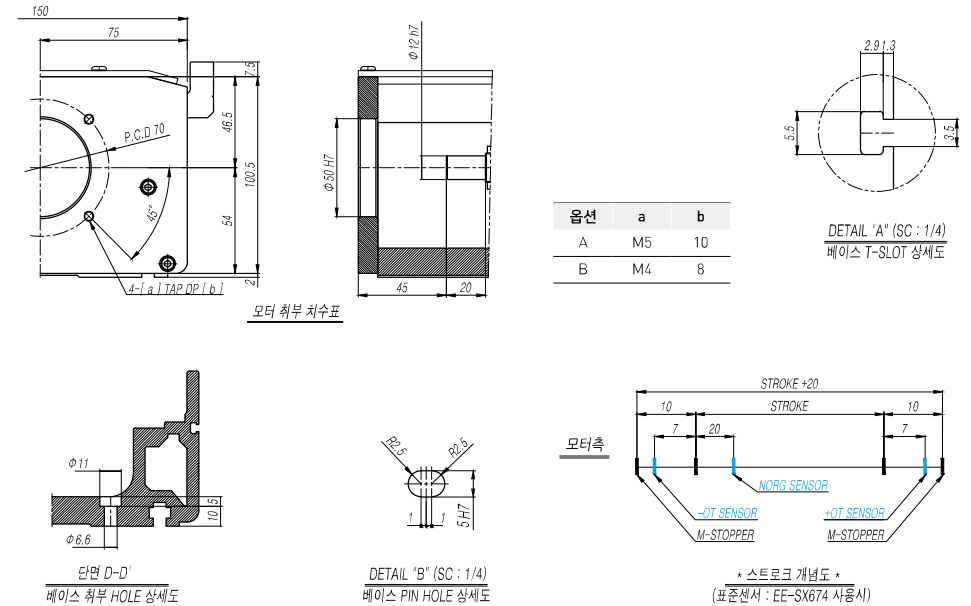
외형도



스트로크[mm] (최대스트로크)			0100 (0120)	0150 (0170)	0200 (0220)	0250 (0270)	0300 (0320)	0350 (0370)	0400 (0420)	0450 (0470)	0500 (0520)	0550 (0570)	0600 (0620)	0650 (0670)
최고속도 [mm/s]	볼나사리드	05mm	250											
		10mm	500											
		20mm	1000											
치수 [mm]	AL	435	485	535	585	635	685	735	785	835	885	935	985	
	L1	350	400	450	500	550	600	650	700	750	800	850	900	
	C	300	400	400	500	500	600	600	700	700	800	800	900	
	L2	50	0	50	0	50	0	50	0	50	0	50	0	
취부를 개수	N	5	5	6	6	7	7	8	8	9	9	10	10	
본체 중량 [kgf]		9.0	9.8	10.5	11.3	12.0	12.8	13.6	14.3	15.1	15.8	16.6	17.4	

#1 기계 여유 스트로크이며 최대기계 스트로크입니다.

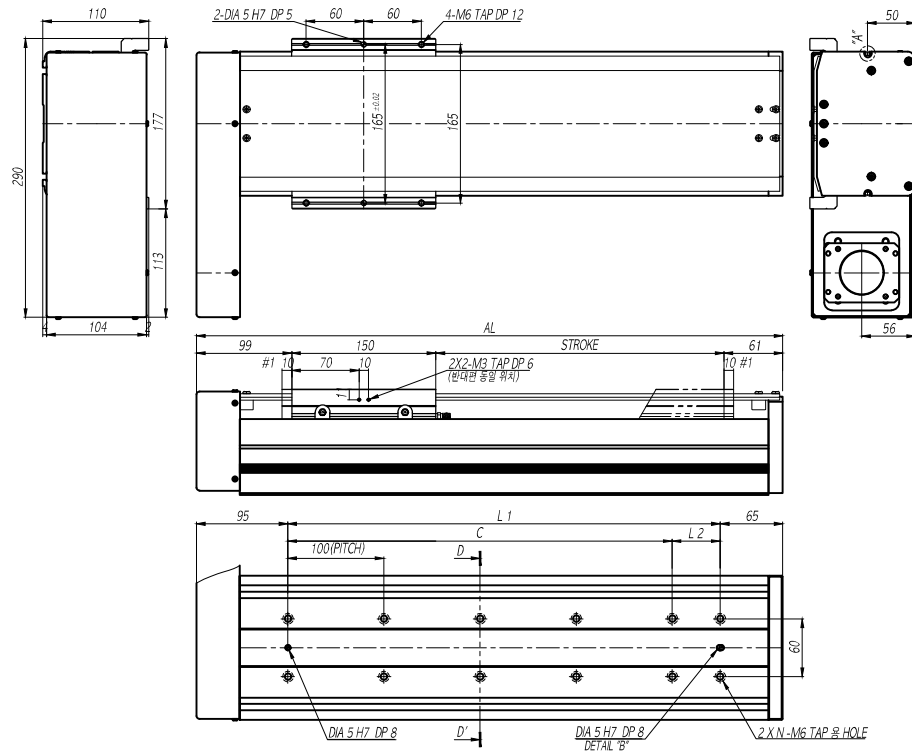
상세도



0700 (0720)	0750 (0770)	0800 (0820)	0850 (0870)	0900 (0920)	0950 (0970)	1000 (1020)	1050 (1070)	1100 (1120)	1150 (1170)	1200 (1220)	1250 (1270)	1300 (1320)	1350 (1370)	1400 (1420)	1450 (1470)	1500 (1520)
			245	220	200	180	165	150	140	130	120	110	105	95	90	85
			470	425	385	350	320	290	270	250	230	215	200	185	175	160
			905	820	745	680	625	575	530	490	454	425	395	370	350	
1035	1085	1135	1185	1235	1285	1335	1385	1435	1485	1535	1585	1635	1685	1735	1785	1835
950	1000	1050	1100	1150	1200	1250	1300	1350	1400	1450	1500	1550	1600	1650	1700	1750
900	1000	1000	1100	1100	1200	1200	1300	1300	1400	1400	1500	1500	1600	1600	1700	1700
50	0	50	0	50	0	50	0	50	0	50	0	50	0	50	0	50
11	11	12	12	13	13	14	14	15	15	16	16	17	17	18	18	19
18.1	18.9	19.6	20.4	21.1	21.9	22.7	23.4	24.2	24.9	25.7	26.5	27.2	28.0	28.7	29.5	30.2

PC COVER & 그리스 배관 [좌,우] 병렬형 (400W)

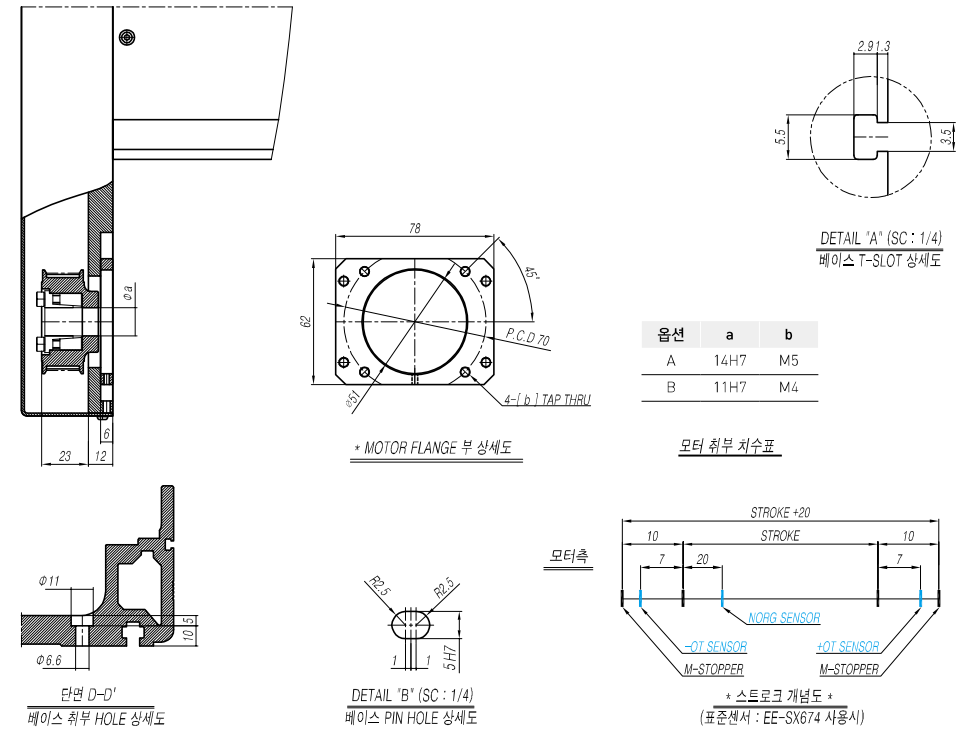
외형도



스트로크[mm] (최대스트로크)			0100 (0120)	0150 (0170)	0200 (0220)	0250 (0270)	0300 (0320)	0350 (0370)	0400 (0420)	0450 (0470)	0500 (0520)	0550 (0570)	0600 (0620)	0650 (0670)
최고속도 [mm/s]	볼나사리드	05mm	250											
		10mm	500											
		20mm	1000											
치수 [mm]	AL	410	460	510	560	610	660	710	760	810	860	910	960	
	L1	250	300	350	400	450	500	550	600	650	700	750	800	
	C	200	300	300	400	400	500	500	600	600	700	700	800	
	L2	50	0	50	0	50	0	50	0	50	0	50	0	
취부를 개수	N	4	4	5	5	6	6	7	7	8	8	9	9	
본체 중량 [kgf]		11.1	11.8	12.5	13.6	14.0	14.9	15.6	16.4	17.2	17.9	18.7	19.4	

#1 기계 여유 스트로크이며 최대기계 스트로크입니다.

상세도

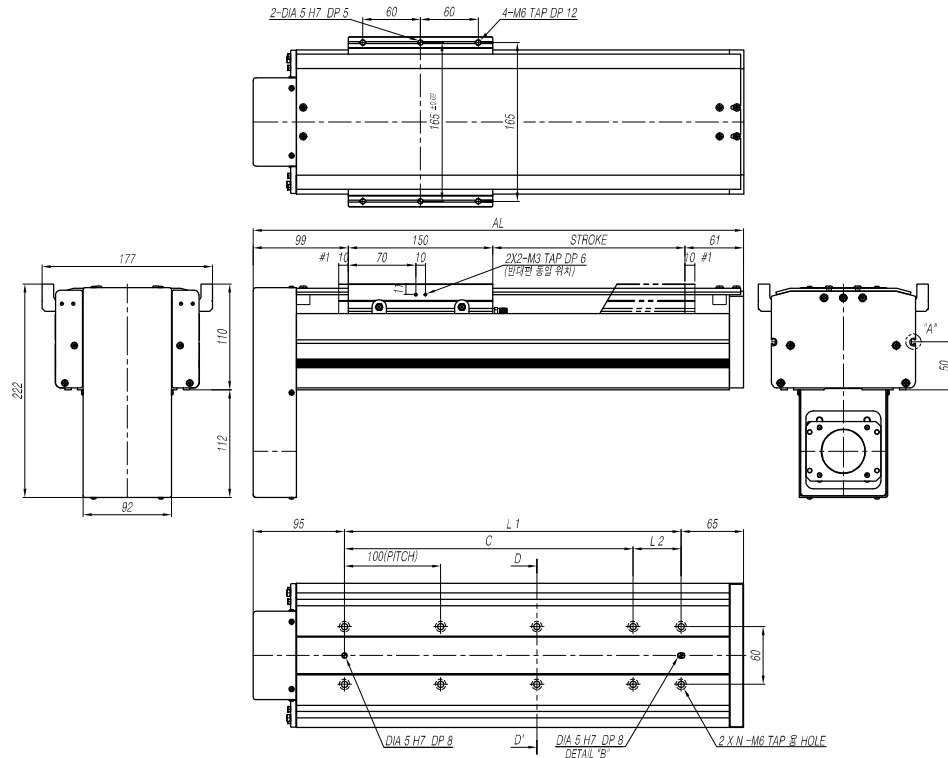


0700 (0720)	0750 (0770)	0800 (0820)	0850 (0870)	0900 (0920)	0950 (0970)	1000 (1020)	1050 (1070)	1100 (1120)	1150 (1170)	1200 (1220)	1250 (1270)	1300 (1320)	1350 (1370)	1400 (1420)	1450 (1470)	1500 (1520)
			245	220	200	180	165	150	140	130	120	110	105	95	90	85
			470	425	385	350	320	290	270	250	230	215	200	185	175	160
			905	820	745	680	625	575	530	490	454	425	395	370	350	
1010	1060	1110	1160	1210	1260	1310	1360	1410	1460	1510	1560	1610	1660	1710	1760	1810
850	900	950	1000	1050	1100	1150	1200	1250	1300	1350	1400	1450	1500	1550	1600	1650
800	900	900	1000	1000	1100	1100	1200	1200	1300	1300	1400	1400	1500	1500	1600	1600
50	0	50	0	50	0	50	0	50	0	50	0	50	0	50	0	50
10	10	11	11	12	12	13	13	14	14	15	15	16	16	17	17	18
20.2	21.0	21.7	22.5	23.2	24.0	24.8	25.5	26.3	27.0	27.8	28.6	29.3	30.1	30.8	31.6	32.4

SAS15

PC COVER & 그리스 배관 [하] 병렬형 (400W)

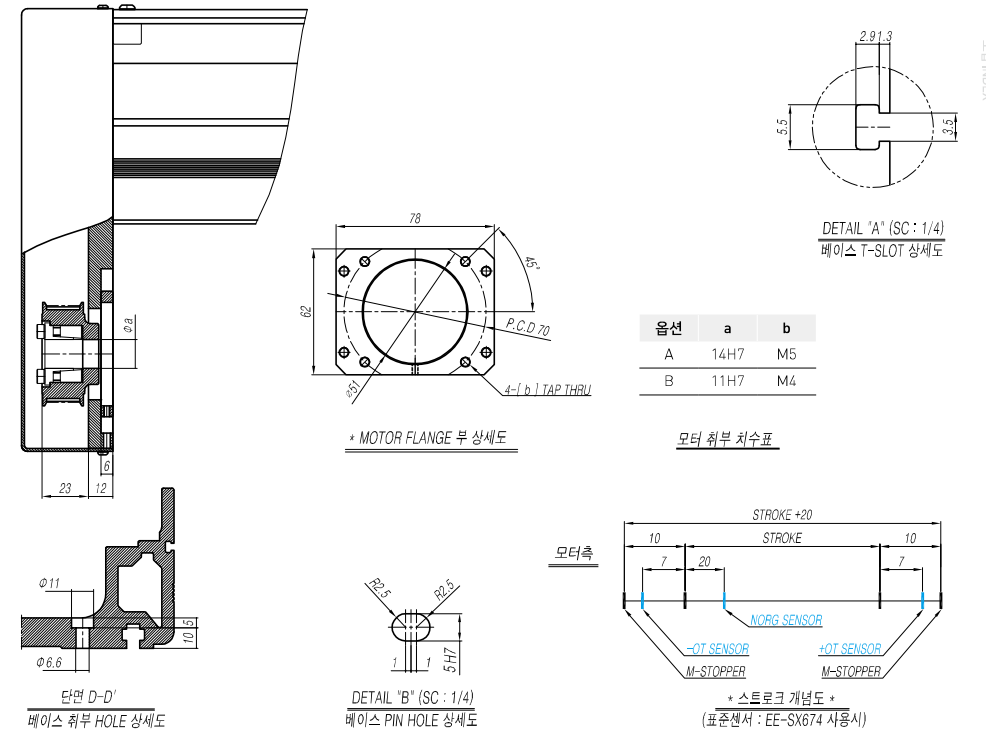
외형도



스트로크[mm] (최대스트로크)		0100 (0120)	0150 (0170)	0200 (0220)	0250 (0270)	0300 (0320)	0350 (0370)	0400 (0420)	0450 (0470)	0500 (0520)	0550 (0570)	0600 (0620)	0650 (0670)
최고속도 [mm/s]	볼나사리드	250											
		500											
		1000											
치수 [mm]	AL	410	460	510	560	610	660	710	760	810	860	910	960
	L1	250	300	350	400	450	500	550	600	650	700	750	800
	C	200	300	300	400	400	500	500	600	600	700	700	800
	L2	50	0	50	0	50	0	50	0	50	0	50	0
취부홀 개수	N	4	4	5	5	6	6	7	7	8	8	9	9
본체 중량 [kgf]		11.1	11.8	12.5	13.6	14.0	14.9	15.6	16.4	17.2	17.9	18.7	19.4

#1 기계 여유 스트로크이며 최대기계 스트로크입니다.

상세도



단면 D-D'
베이스 취부 HOLE 상세도

DETAIL "B" (SC : 1/4)
베이스 PIN HOLE 상세도

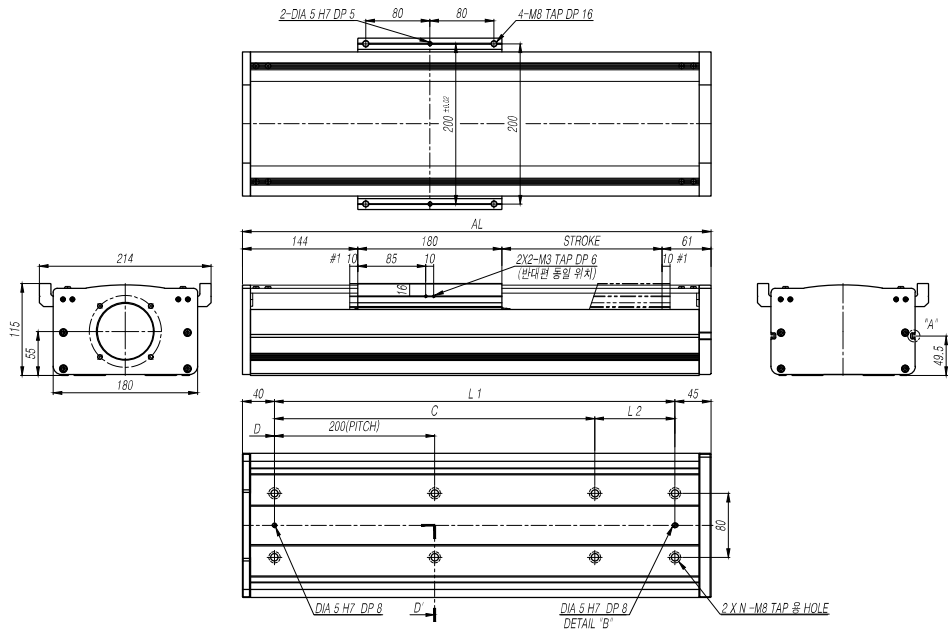
* 스트로크 개념도 *
(표준센서 : EE-SX674 사용시)

0700 (0720)	0750 (0770)	0800 (0820)	0850 (0870)	0900 (0920)	0950 (0970)	1000 (1020)	1050 (1070)	1100 (1120)	1150 (1170)	1200 (1220)	1250 (1270)	1300 (1320)	1350 (1370)	1400 (1420)	1450 (1470)	1500 (1520)
			245	220	200	180	165	150	140	130	120	110	105	95	90	85
			470	425	385	350	320	290	270	250	230	215	200	185	175	160
				905	820	745	680	625	575	530	490	454	425	395	370	350
1010	1060	1110	1160	1210	1260	1310	1360	1410	1460	1510	1560	1610	1660	1710	1760	1810
850	900	950	1000	1050	1100	1150	1200	1250	1300	1350	1400	1450	1500	1550	1600	1650
800	900	900	1000	1000	1100	1100	1200	1200	1300	1300	1400	1400	1500	1500	1600	1600
50	0	50	0	50	0	50	0	50	0	50	0	50	0	50	0	50
10	10	11	11	12	12	13	13	14	14	15	15	16	16	17	17	18
20.2	21.0	21.7	22.5	23.2	24.0	24.8	25.5	26.3	27.0	27.8	28.6	29.3	30.1	30.8	31.6	32.4

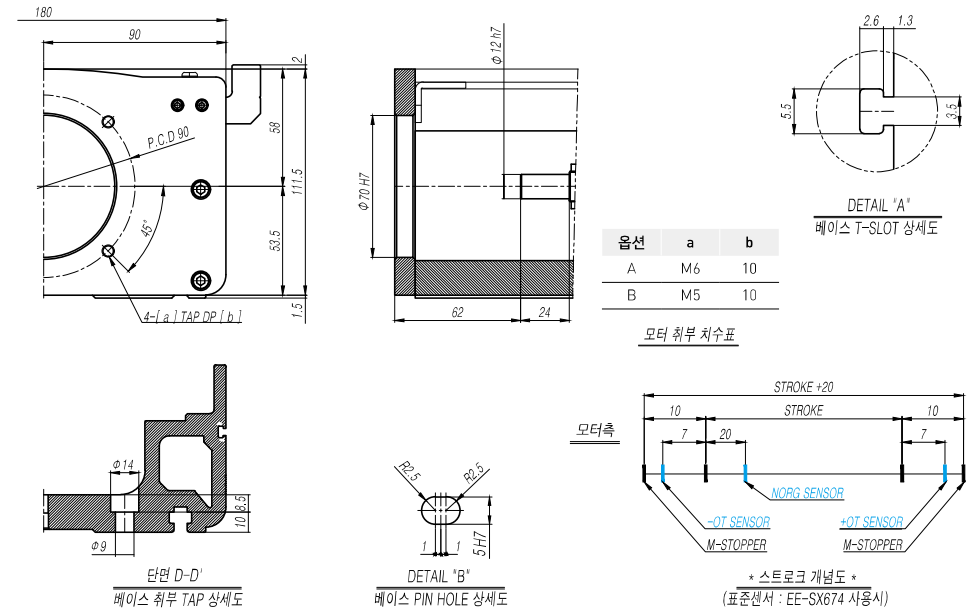
SAS18

AL COVER 직렬형 (750W)

외형도



상세도



스트로크[mm] (최대스트로크)		0100 (0120)	0150 (0170)	0200 (0220)	0250 (0270)	0300 (0320)	0350 (0370)	0400 (0420)	0450 (0470)	0500 (0520)	0550 (0570)	0600 (0620)	0650 (0670)
최고속도 [mm/s]	볼나사리드	05mm	250										
		10mm	500										
		20mm	1000										
치수 [mm]	AL	485	535	585	635	685	735	785	835	885	935	985	1035
	L1	400	450	500	550	600	650	700	750	800	850	900	950
	C	400	400	400	400	600	600	600	600	800	800	800	800
	L2	0	50	100	150	0	50	100	150	0	50	100	150
취부홀 개수	N	3	4	4	4	4	5	5	5	5	6	6	6
본체 중량 [kgf]		13.9	15.0	16.1	17.2	18.3	19.4	20.5	21.6	22.7	23.8	24.9	26.0

#1 기계 여유 스트로크이며 최대기계 스트로크입니다.

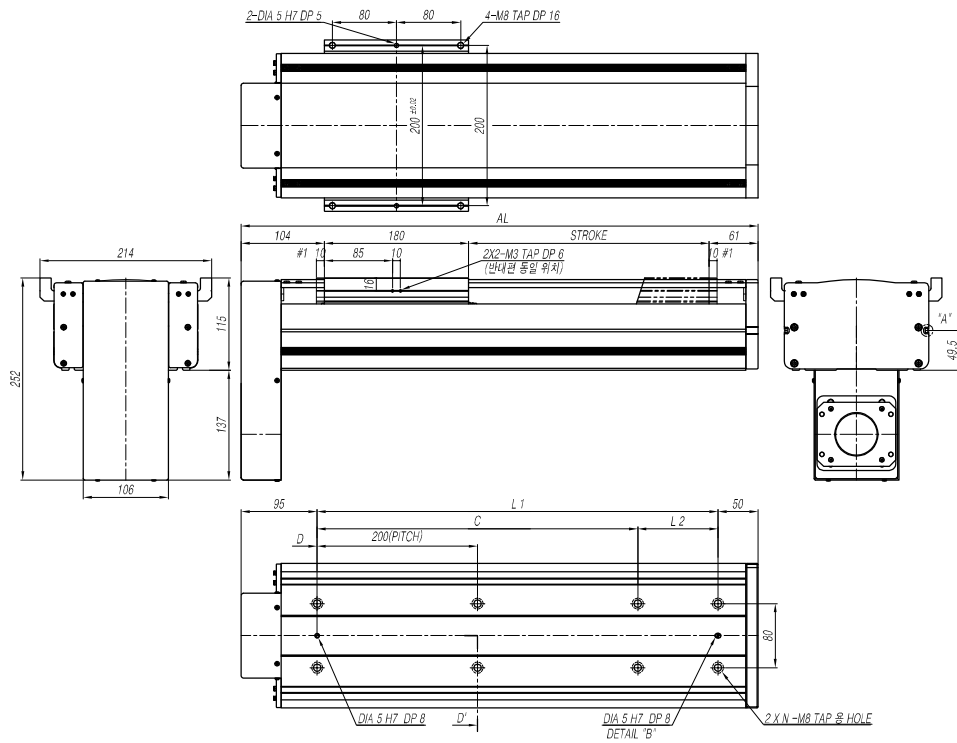
0700 (0720)	0750 (0770)	0800 (0820)	0850 (0870)	0900 (0920)	0950 (0970)	1000 (1020)	1050 (1070)	1100 (1120)	1150 (1170)	1200 (1220)	1250 (1270)	1300 (1320)	1350 (1370)	1400 (1420)	1450 (1470)	1500 (1520)
			245	220	200	180	165	150	140	130	120	110	105	95	90	85
			470	425	385	350	320	290	270	250	230	215	200	185	175	160
			905	820	745	680	625	575	530	490	455	425	395	370	350	
1085	1135	1185	1235	1285	1335	1385	1435	1485	1535	1585	1635	1685	1735	1785	1835	1885
1000	1050	1100	1150	1200	1250	1300	1350	1400	1450	1500	1550	1600	1650	1700	1750	1800
1000	1000	1000	1000	1200	1200	1200	1200	1400	1400	1400	1400	1600	1600	1600	1600	1800
0	50	100	150	0	50	100	150	0	50	100	150	0	50	100	150	0
6	7	7	7	7	8	8	8	8	9	9	9	9	10	10	10	10
27.1	28.2	29.3	30.4	31.5	32.6	33.7	34.8	36.0	37.1	38.2	39.3	40.4	41.5	42.6	43.7	44.8

* 스트로크 개념도 *
(표준센서 : EE-SX674 사용시)

#1 기계 여유 스트로크이며 최대기계 스트로크입니다.

AL COVER [하] 병렬형 (750W)

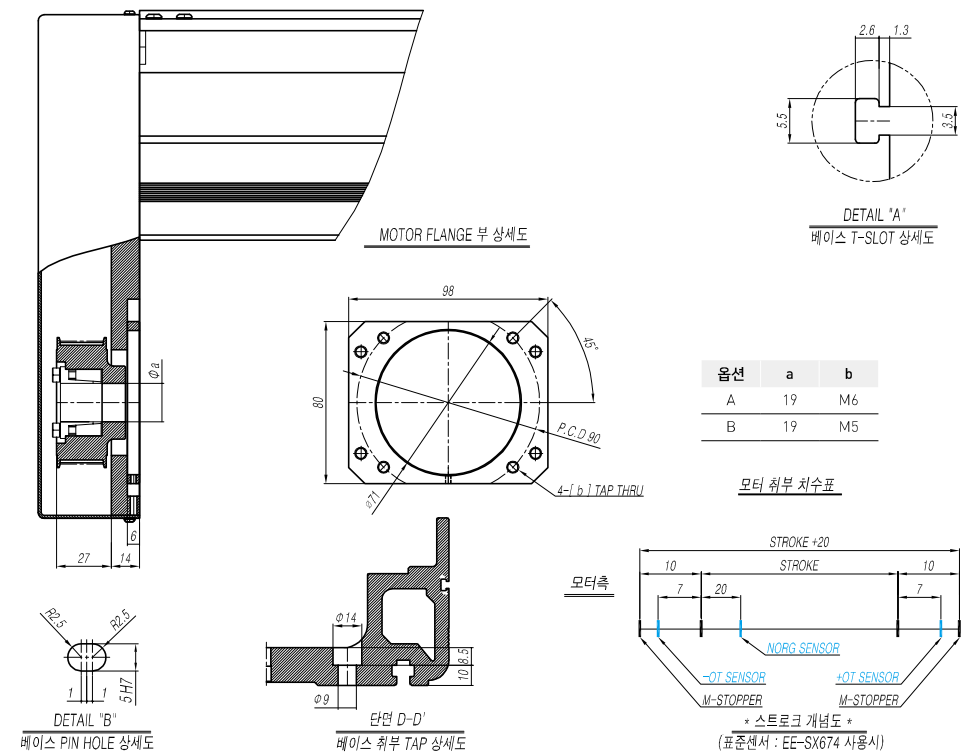
외형도



스트로크[mm] (최대스트로크)			0100 (0120)	0150 (0170)	0200 (0220)	0250 (0270)	0300 (0320)	0350 (0370)	0400 (0420)	0450 (0470)	0500 (0520)	0550 (0570)	0600 (0620)	0650 (0670)
최고속도 [mm/s]	볼나사리드	05mm	250											
		10mm	500											
		20mm	1000											
치수 [mm]	AL	445	495	545	595	645	695	745	795	845	895	945	995	
	L1	300	350	400	450	500	550	600	650	700	750	800	850	
	C	200	200	400	400	400	400	600	600	600	600	800	800	
	L2	100	150	0	50	100	150	0	50	100	150	0	500	
취부홀 개수	N	3	3	3	4	4	4	4	5	5	5	5	6	
본체 중량 [kgf]		15.9	17.0	18.1	19.2	20.3	21.4	22.5	23.6	24.7	25.8	26.9	28.0	

#1 기계 여유 스트로크이며 최대기계 스트로크입니다.

상세도



0700 (0720)	0750 (0770)	0800 (0820)	0850 (0870)	0900 (0920)	0950 (0970)	1000 (1020)	1050 (1070)	1100 (1120)	1150 (1170)	1200 (1220)	1250 (1270)	1300 (1320)	1350 (1370)	1400 (1420)	1450 (1470)	1500 (1520)	
				245	220	200	180	165	150	140	130	120	110	105	95	90	85
				470	425	385	350	320	290	270	250	230	215	200	185	175	160
				905	820	745	680	625	575	530	490	455	425	395	370	350	
1045	1095	1145	1195	1245	1295	1345	1395	1445	1495	1545	1595	1645	1695	1745	1795	1845	
900	950	1000	1050	1100	1150	1200	1250	1300	1350	1400	1450	1500	1550	1600	1650	1700	
800	800	1000	1000	1000	1000	1200	1200	1200	1400	1400	1400	1400	1400	1600	1600	1600	
100	150	0	50	100	150	0	50	100	150	0	50	100	150	0	50	100	
6	6	6	7	7	7	7	8	8	8	8	9	9	9	9	10	10	
29.1	30.2	31.3	32.4	33.5	34.6	35.7	36.8	37.9	39.0	40.1	41.2	42.3	43.4	44.5	45.6	46.7	

#1 기계 여유 스트로크이며 최대기계 스트로크입니다.

모터취부 일람표

표 1

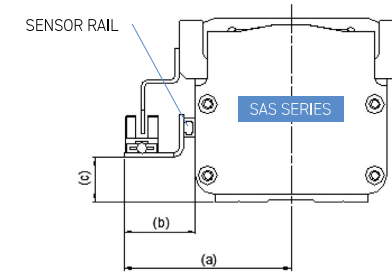
모터종류/적용모델				SAS06		SAS08			SAS10		SAS12		SAS15		SAS18	
Maker	Series	형식	정격출력	외형크기	모터직결 사용	모터병렬 사용	모터직결 사용	모터병렬 사용	모터직결 사용	모터병렬 사용	모터직결 사용	모터병렬 사용	모터직결 사용	모터병렬 사용	모터직결 사용	모터병렬 사용
YASKAWA	ΣV	SGMAV-01	100W	□40	A	A	C	-	-	-	-	-	-	-	-	-
		SGMJV-01														
		SGMAV-02	200W	□60	-	-	A	A	A	A	A	A	A	A	-	-
		SGMJV-02														
		SGMAV-04	400W	□60	-	-	A	A	A	A	A	A	A	A	-	-
		SGMJV-04														
		SGMAV-08	750W	□80	-	-	-	-	-	-	-	-	-	-	A	A
		SGMJV-08														
MITSUBISHI	J4	HG-KR13	100W	□40	A	A	C	-	-	-	-	-	-	-	-	-
		HG-KR23	200W	□60	-	-	A	A	A	A	A	A	A	A	-	-
		HG-KR43	400W	□60	-	-	A	A	A	A	A	A	A	A	-	-
		HG-KR73	750W	□80	-	-	-	-	-	-	-	-	-	-	A	A
	J3	HF-KP13	100W	□40	A	A	C	-	-	-	-	-	-	-	-	-
		HF-KP23	200W	□60	-	-	A	A	A	A	A	A	A	A	-	-
		HF-KP43	400W	□60	-	-	A	A	A	A	A	A	A	A	-	-
		HF-KP73	750W	□80	-	-	-	-	-	-	-	-	-	-	A	A
PANASONIC	A5	MSMD01	100W	□38	B	B	D	-	-	-	-	-	-	-	-	-
		MSMD02	200W	□60	-	-	B	B	B	B	B	B	B	B	-	-
		MSME02	200W													
		MSMD04	400W	□60	-	-	B	B	B	B	B	B	B	B	-	-
		MSME04	400W													
		MSMD08	750W	□80	-	-	-	-	-	-	-	-	-	-	B	B
		MSME08	750W													
	A4	MSMD01	100W	□38	B	B	D	-	-	-	-	-	-	-	-	-
		MSMD02	200W	□60	-	-	B	B	B	B	B	B	B	B	-	-
		MSMD04	400W	□60	-	-	B	B	B	B	B	B	B	B	-	-
		MSMD08	750W	□80	-	-	-	-	-	-	-	-	-	-	B	B

주1) 상기 이외의 모터를 취부시 SAMICK THK 로 문의 해주십시오.
주2) 모터 방열 사양에 취부하는 모터 출력축은 스트레이트 샤프트를 선택 하여 주십시오.

센서취부 치수표

적용모델 : SAS06/08

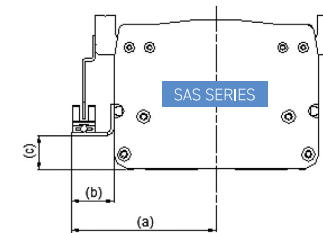
[상기 모델은 제품 특성상 센서를 취부할수있는 부품(SENSOR RAIL)이 제공 됩니다.]



센서 사양

- EE-SX674 SERIES (OMRON)
- PM-Y65 SERIES (PANASONIC)

적용모델 : SAS10/12/15/18



센서 사양

- EE-SX674 SERIES (OMRON)
- PM-Y65 SERIES (PANASONIC)

형번	a	b	c
SAS06	60	30	13
SAS08	70	30	18.5
SAS10	75	25	24.7
SAS12	85	25	20
SAS15	100	25	37.2
SAS18	115	25	36.2

MEMO

SAS 조합 INDEX

SAS 시리즈 조합 INDEX

조합형태	구분 축	적용모델	적용형번	STROKE (mm)
메카트로닉스 시스템 2 축	A조합	X SAS 18		
		Y SAS 15		600
		X SAS 15		
		Y SAS 12		600
		X SAS 12		
		Y SAS 10		500
	B조합	X SAS 10		
		Y SAS 8		400
		X SAS 18		
		Y SAS 15		600
		X SAS 15		
		Y SAS 12		500
	C조합	X SAS 12		
		Y SAS 10		500
		X SAS 10		
		Y SAS 8		400
		X SAS 18		
		Y SAS 15		500
메카트로닉스 시스템 3 축	D조합	X SAS 15		
		Y SAS 12		500
		X SAS 12		
		Y SAS 10		400
		X SAS 10		
		Y SAS 8		300
	E조합	Y SAS 18		
		Z SAS 15		
		Y SAS 15		
		Z SAS 12		
		Y SAS 12		500
		Z SAS 10		
	F조합	X SAS 18		
		Y SAS 15		600
		Z SAS 12		
		X SAS 15		500
		Y SAS 12		
		Z SAS 10		500
	G조합	X SAS 12		
		Y SAS 10		600
		Z SAS 8		
		X SAS 18		400
		Y SAS 15		
		Z SAS 12		600
	H조합	X SAS 10		
		Y SAS 8		400
		X SAS 18		
		Y SAS 15		
		Z SAS 12		500
		G SAS 8		

STROKE (mm)	가변하중 (kg)	최고속도 (mm/s)	적용모터	형번
1000	6	930 500	750W 400W	SAS18A(A, B)-XXX★XXX-XX
800	30	1000 500	400W 400WB	SAS15A(A, D)-XXX★XXX-XX
700	50	1000 500	200W 200WB	SAS12A(A, B)-XXX★XXX-XX
700	40	1000 500	200W 100WB	SAS10A(A, B)-XXX★XXX-XX
1000	50	930 1000	750W 400W	SAS18B(A, B, C, D)-XXX★XXX-XX
800	20	1000 1000	400W 200W	SAS15B(A, B, C, D)-XXX★XXX-XX
700	40	1000 1000	200W 200W	SAS12B(A, B, C, D)-XXX★XXX-XX
700	20	1000 1000	200W 100W	SAS10B(A, B, C, D)-XXX★XXX-XX
1000	25	930 1000	750W 400W	SAS18C(A, B)-XXX★XXX-XX
800	30	1000 1000	400W 200W	SAS15C(A, B)-XXX★XXX-XXV
700	20	1000 1000	200W 200W	SAS12C(A, B)-XXX★XXX-XX
700	6	1000 1000	200W 100W	SAS10CA(A, B)-XXX★XXX-XX
1000	30	930 500	750W 400WB	SAS18D(A, B)-XXX★XXX-XX
800	50	1000 500	400W 200WB	SAS15D(A, B)-XXX★XXX-XX
700	40	1000 500	200W 200WB	SAS12D(A, B)-XXX★XXX-XX
1000	50	930 500	750W 400WB	SAS18E(A, B, C, D)-XXX★XXX★XXX-XX
800	50	1000 500	200W 200WB	SAS15E(A, B, C, D)-XXX★XXX★XXX-XX
700	6	1000 500	750W 200WB	SAS12E(A, B, C, D)-XXX★XXX★XXX-XX
1000	40	930 1000	750W 400W 400WB	SAS18F(A, B, C, D)-XXX★XXX★XXX-XX
800	50	1000 1000	400W 200W 200WB	SAS15F(A, B, C, D)-XXX★XXX★XXX-XX
700	50	1000 1000	400W 200W 200WB	SAS12F(A, B, C, D)-XXX★XXX★XXX-XX
1000	50	930 1000	750W 400W	SAS18G(A, B, C, D)-XXX★XXX★XXX-XX
800	40	1000 1000	400W 200W	SAS15G(A, B, C, D)-XXX★XXX★XXX-XX
700	30	930 1000	750W 400W 400WB	SAS18H(A, B, C, D)-XXX★XXX-XX
800	20	1000 500	400W 200W 200WB	SAS15H(A, B, C, D)-XXX★XXX-XX
700		1000 GUIDE	400W GUIDE	

* 주) 상기그림은 조합형태의 치수 표기 예시이므로 실제 제품과 형상 및 치수가 다를 수 있습니다.

Cartesian Robot Series

(2축 조합)

형번	조합방식	조합방향	스트로크	스트로크
SAS18	B	A	095	030
↓	↓	↓	↓	↓
시리즈명 & 형번	조합방식	조합방향	X-STROKE (pitch50)	Y-STROKE (pitch50)
SAS10	A : A조합	A : 기준	950mm : 095	300mm : 030
SAS12	B : B조합	B : 대칭(A형의 X축 대칭)	1000mm : 100	350mm : 035
SAS15	C : C조합	C : 배면형	1150mm : 115	850mm : 085
SAS18	D : D조합	D : 대칭(C형의 X축 대칭)		

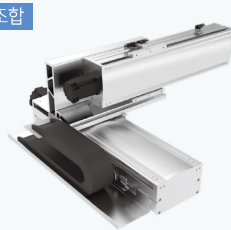
조합 모형

A 조합



Z축 슬라이드 테이블을 수직으로 이동시키는 조합모델

B 조합



Y축의 슬라이드 테이블이 수평이동이 가능한
기본적인 조합모델

C 조합



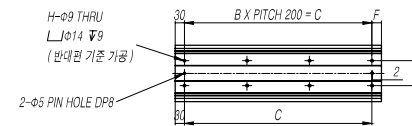
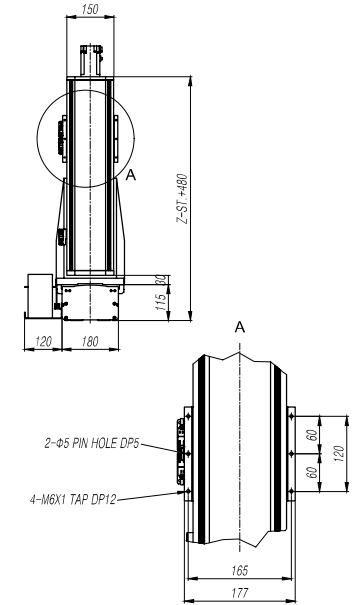
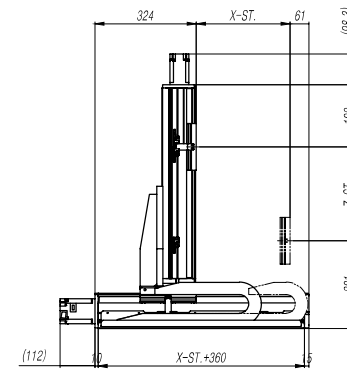
Y축 슬라이드를 수평으로 이송하되 테이블의 상면에서 작업이 이루어지는 형태의 조합모델

D 조합



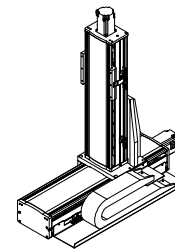
Y축 슬라이드 테이블에 Z축 테이블 고정 또는 베이스를 고정한 벽면부착형태의 조합모델

A-A조합

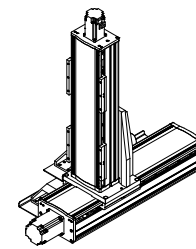


* 주) 상기그림은 조합형태의 치수 표기 예시이므로 실제 제품과 형상 및 치수가 다를 수 있습니다.

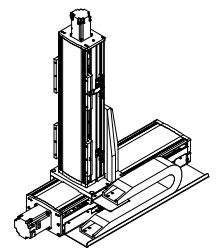
A-B조합



A-C조합



A-D조합

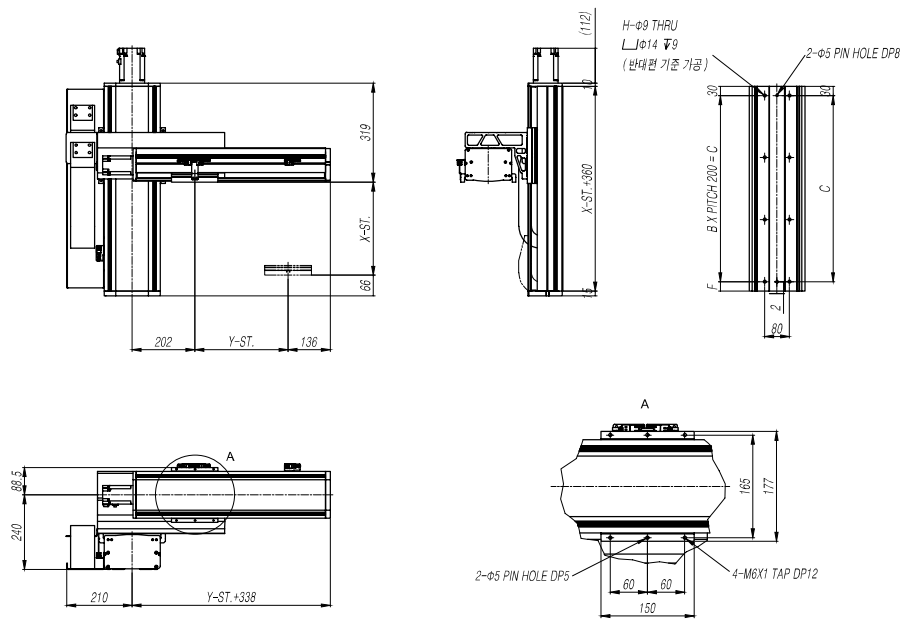


* 주) 상기그림은 조합형태의 치수 표기 예시이므로 실제 제품과 형상 및 치수가 다를 수 있습니다.

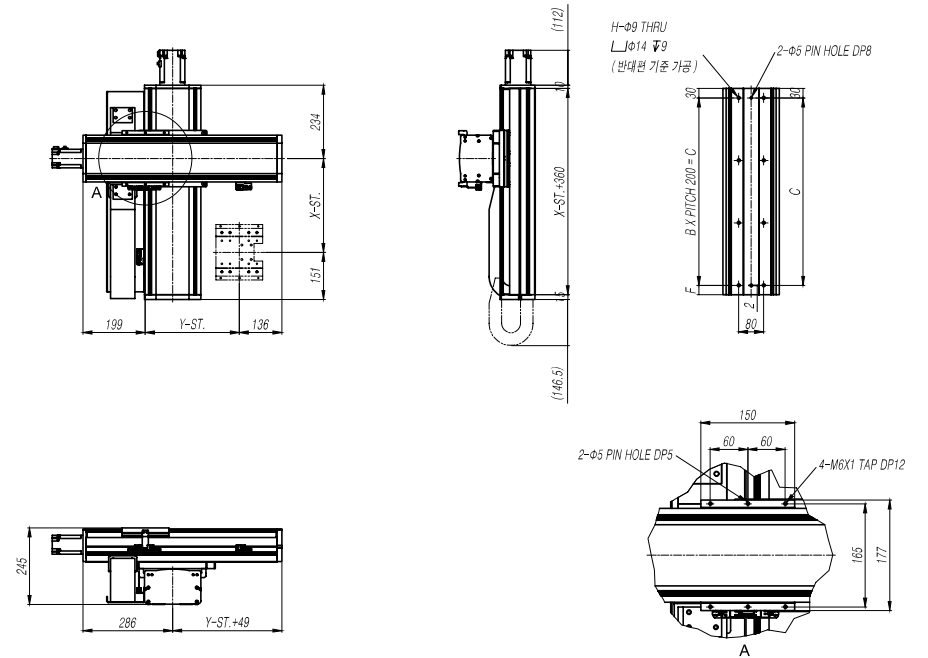
Cartesian Robot Series

(2축 조합)

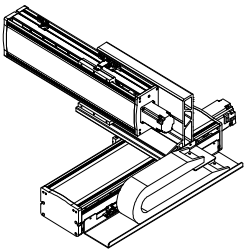
B-A조합



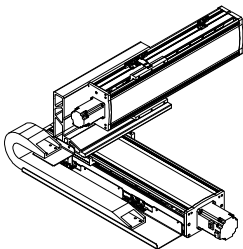
C-A조합



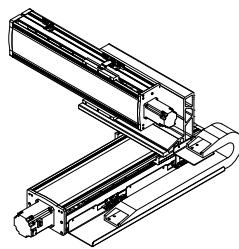
B-B조합



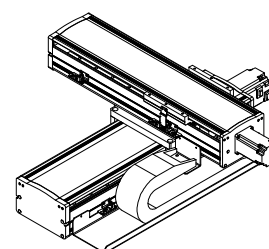
B-C조합



B-D조합



C-B조합



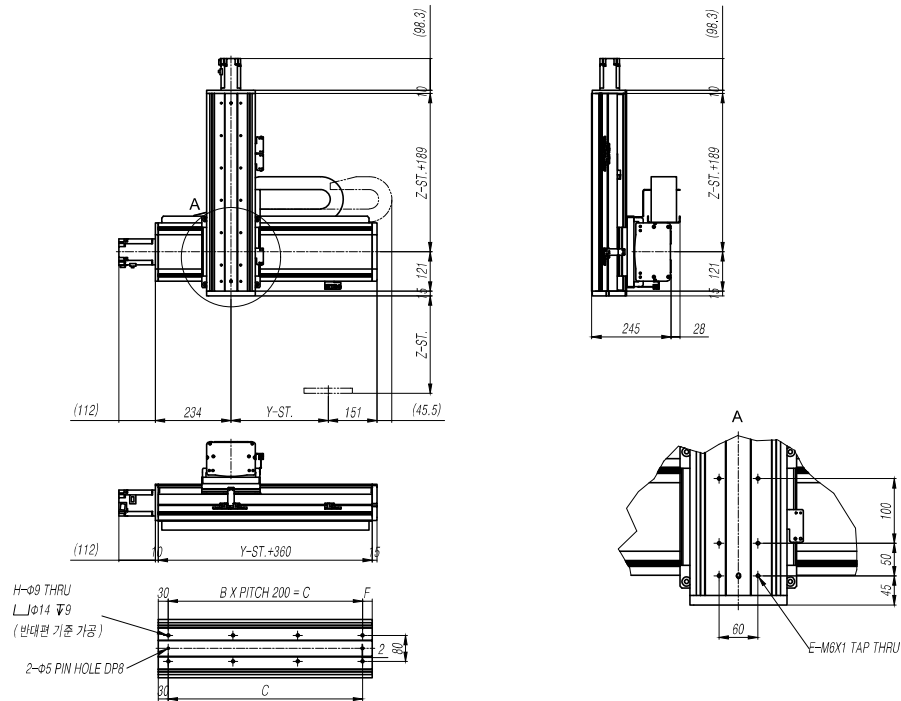
* 주) 상기그림은 조합형태의 치수 표기 예시이므로 실제 제품과 형상 및 치수가 다를 수 있습니다.

* 주) 상기그림은 조합형태의 치수 표기 예시이므로 실제 제품과 형상 및 치수가 다를 수 있습니다.

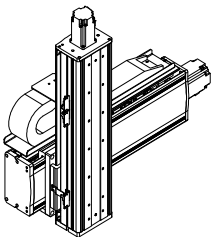
Cartesian Robot Series

(2축 조합)

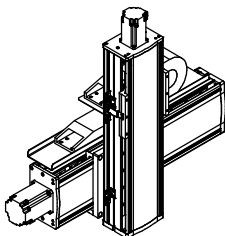
D-A조합



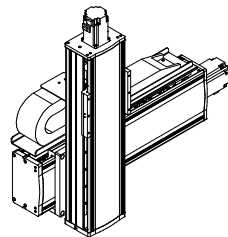
D-B조합



D-C조합



D-D조합



* 주) 상기그림은 조합형태의 치수 표기 예시이므로 실제 제품과 형상 및 치수가 다를 수 있습니다.

Cartesian Robot Series

(3, 4축 조합)

형번	조합방식	조합방향	스트로크	스트로크	스트로크
SAS18	E	A	095	030	030
시리즈명 & 형번	조합방식	조합방향	X-STROKE (pitch50)	Y-STROKE (pitch50)	Y-STROKE (pitch50)
SAS10	E : E조합	A : 기준	950mm : 095	300mm : 030	300mm : 030
SAS12	F : F조합	B : 대칭 (A형의 X축 대칭)	1000mm : 100	350mm : 035	350mm : 035
SAS15	G : G조합	C : 배면형	1150mm : 115	850mm : 085	850mm : 085
SAS18	H : H조합	D : 대칭 (C형의 X축 대칭)			

조합 모형

E 조합



수평으로 이동하는 Y축 테이블에 Z축 베이스를 고정하여 Z축 테이블의 수직이동이 가능하게 조합한 모델

F 조합



Y축 슬라이드 테이블을 Z축 테이블에 고정하여 베이스가 이동하는 조합모델

G 조합



캔츄리 타입의 기본모델에 수평운동하는 Y축의 스트로크가 긴 경우와 기반하중이 크고 고속인 경우에 유리한 조합모델

H 조합



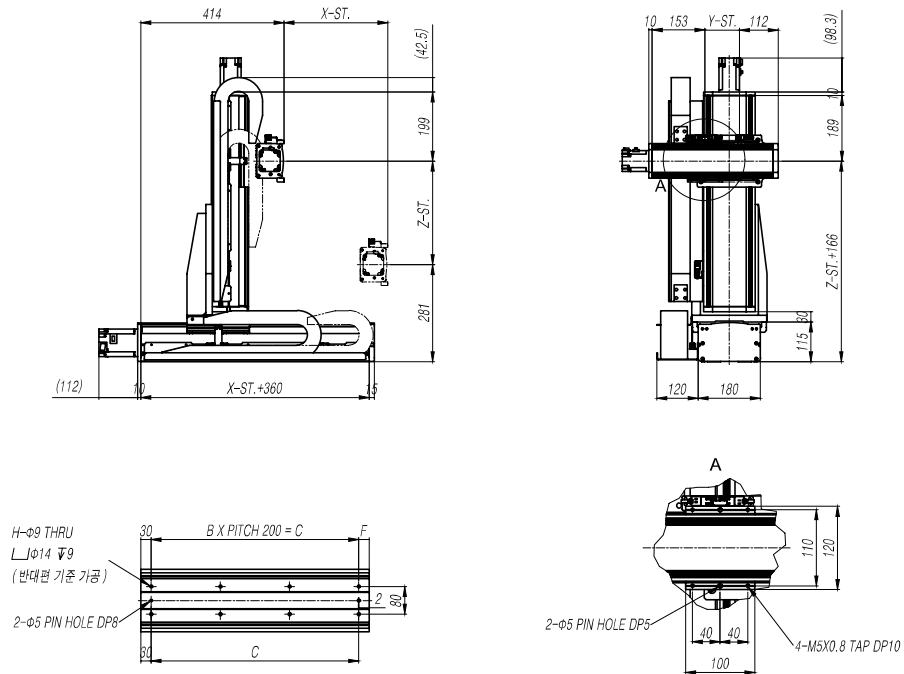
캔츄리 타입의 기본모델로 수평운동하는 Y축의 스트로크가 긴 경우와 기반하중이 크고 고속인 경우에 유리한 조합모델

* 주) 상기그림은 조합형태의 치수 표기 예시이므로 실제 제품과 형상 및 치수가 다를 수 있습니다.

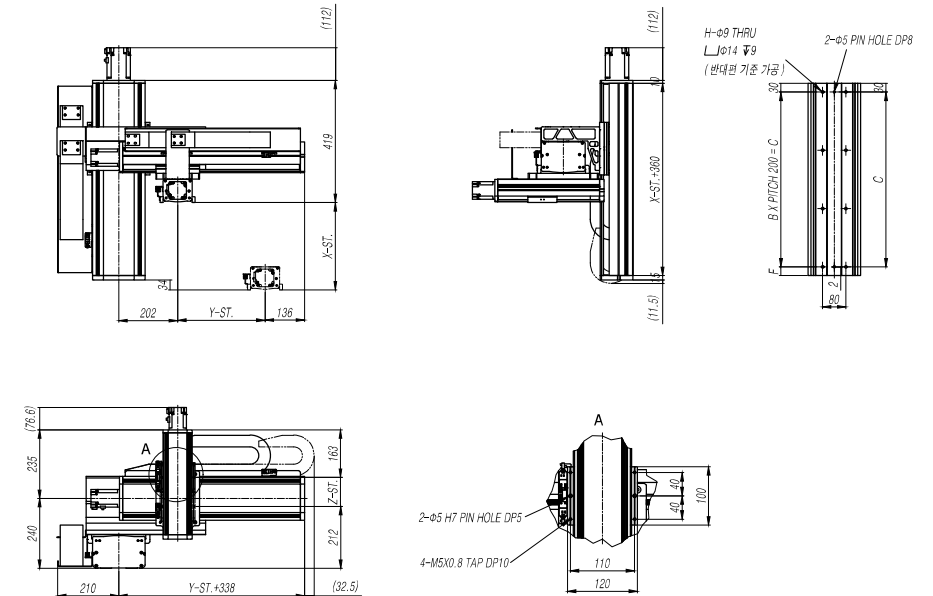
Cartesian Robot Series

(3, 4축 조합)

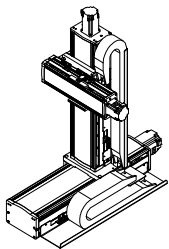
E-A조합



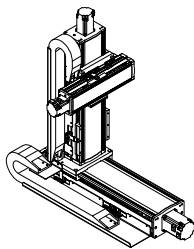
F-A조합



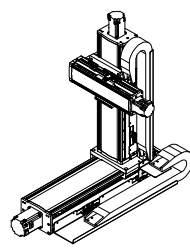
E-B조합



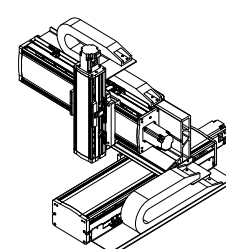
E-C조합



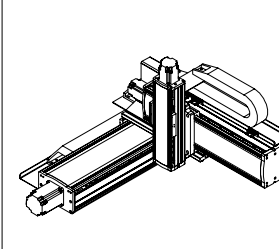
E-D조합



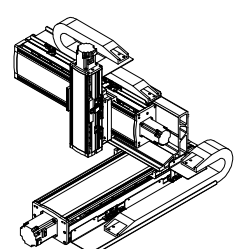
F-B조합



F-C조합



F-D조합



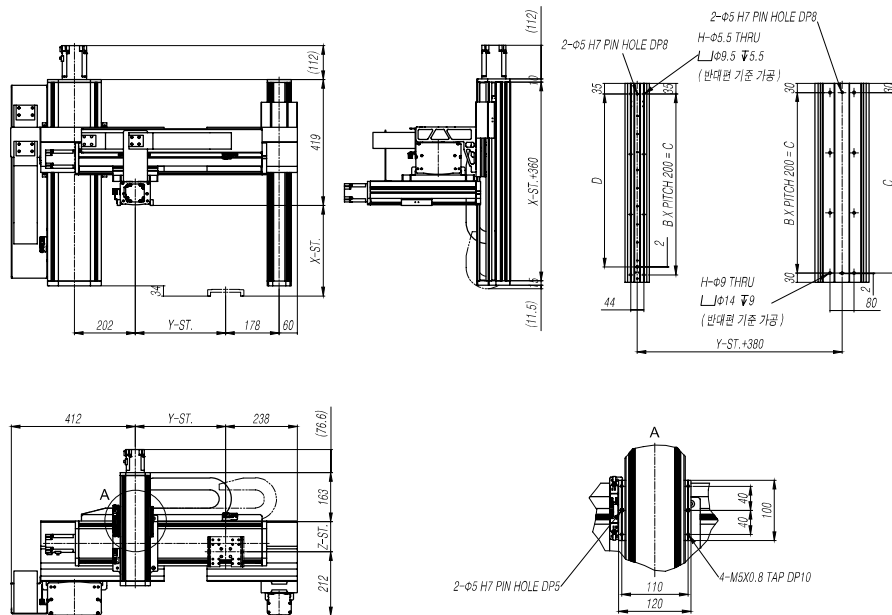
* 주) 상기그림은 조합형태의 치수 표기 예시이므로 실제 제품과 형상 및 치수가 다를 수 있습니다.

* 주) 상기그림은 조합형태의 치수 표기 예시이므로 실제 제품과 형상 및 치수가 다를 수 있습니다.

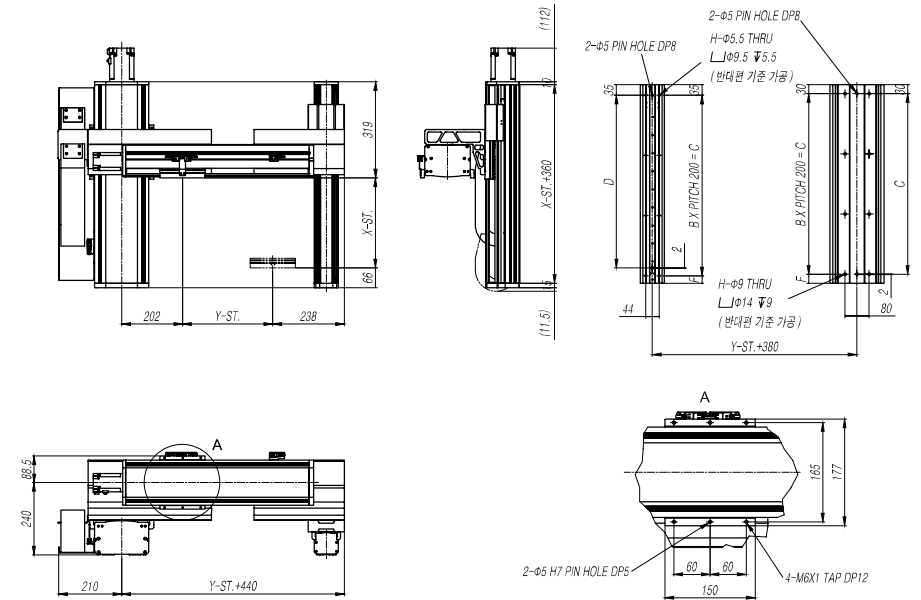
Cartesian Robot Series

(3, 4축 조합)

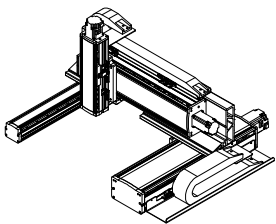
G-A조합



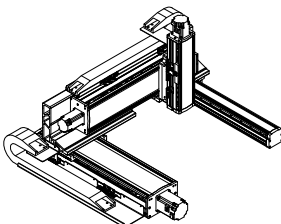
H-A조합



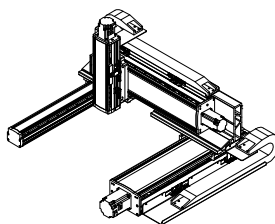
G-B조합



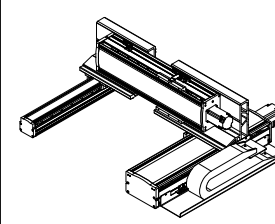
G-C조합



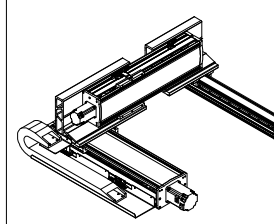
G-D조합



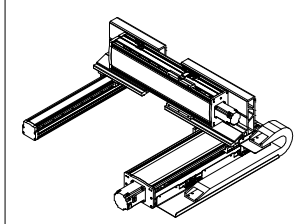
H-B조합



H-C조합



H-D조합



* 주) 상기그림은 조합형태의 치수 표기 예시이므로 실제 제품과 형상 및 치수가 다를 수 있습니다.

* 주) 상기그림은 조합형태의 치수 표기 예시이므로 실제 제품과 형상 및 치수가 다를 수 있습니다.